

Руководство по использованию элементов
фирменного стиля сада «Эрмитаж»




Составлено
в Студии Артемия Лебедева
в 2013 году

Содержание

О саде «Эрмитаж»	5
Логотип	
Основная версия	6
Монохромная версия	7
Использование логотипа на цветном фоне	8
Свободное пространство вокруг логотипа	9
Дополнительные версии логотипа	10
Цвета	18
Шрифт	
Фирменные шрифты	20
Дополнительные шрифты	21
Документация	
Визитные карточки	22
Бланк документации	35
Презентация	26
Шаблон афиши	28
Информационные таблички	32

Данное руководство содержит описание визуальных составляющих фирменного стиля сада «Эрмитаж» и позволяет следить за соблюдением выработанных стандартов.

Все изображения и макеты фирменного стиля прилагаются к руководству в электронном виде. В работе всегда следует использовать только соответствующие файлы, на которые указывают ссылки, помеченные значком флешки ().



Вечерний Эрмитаж

О саде «Эрмитаж»

Сад «Эрмитаж» — памятник садово-паркового искусства и одно из старейших мест отдыха в Москве. Его территория не очень велика, но тем не менее в саду умещаются три театра, эстрада, фонтан, кафе, детская площадка, вольеры с белками, фазанами и голубями, цветники и садовые беседки. Зимой сад превращается в самый романтичный городской каток, а в теплое время года здесь проходят всевозможные фестивали. Но несмотря на насыщенную программу мероприятий, сад «Эрмитаж» всегда был и остается милым местом в центре Москвы, где уютно и хорошо всем посетителям.

ЛОГОТИП

Основная версия

Логотип сада «Эрмитаж» — это знак в стиле модерн, изображающий букет пионов, в который вписано название сада.



Logo/Color/
Sad_Ermitaj-Logo-Color-Main.ai



25 мм
минимальная ширина
основной версии знака



Hermitage_gdn-Logo-Red.ai

Монохромная версия

Монохромная версия используется тогда, когда применить цветную печать невозможно (например, при отправке факса).



Logo/Mono/
Sad_Ermitaj-Logo-Mono-Main.ai



25 мм
минимальная ширина
монохромной версии



Hermitage_gdn-Logo-Red.ai

Использование логотипа на цветном фоне

Если основной логотип нужно разместить на изображении или цветном фоне, следует использовать специальную версию с белой подложкой.



Монохромную версию логотипа с белой подложкой ставят на изображения и темные фоны. На светлом фоне допустимо использовать монохромный вариант логотипа без подложки.



Нельзя использовать цветной логотип на темном фоне без белой подложки.

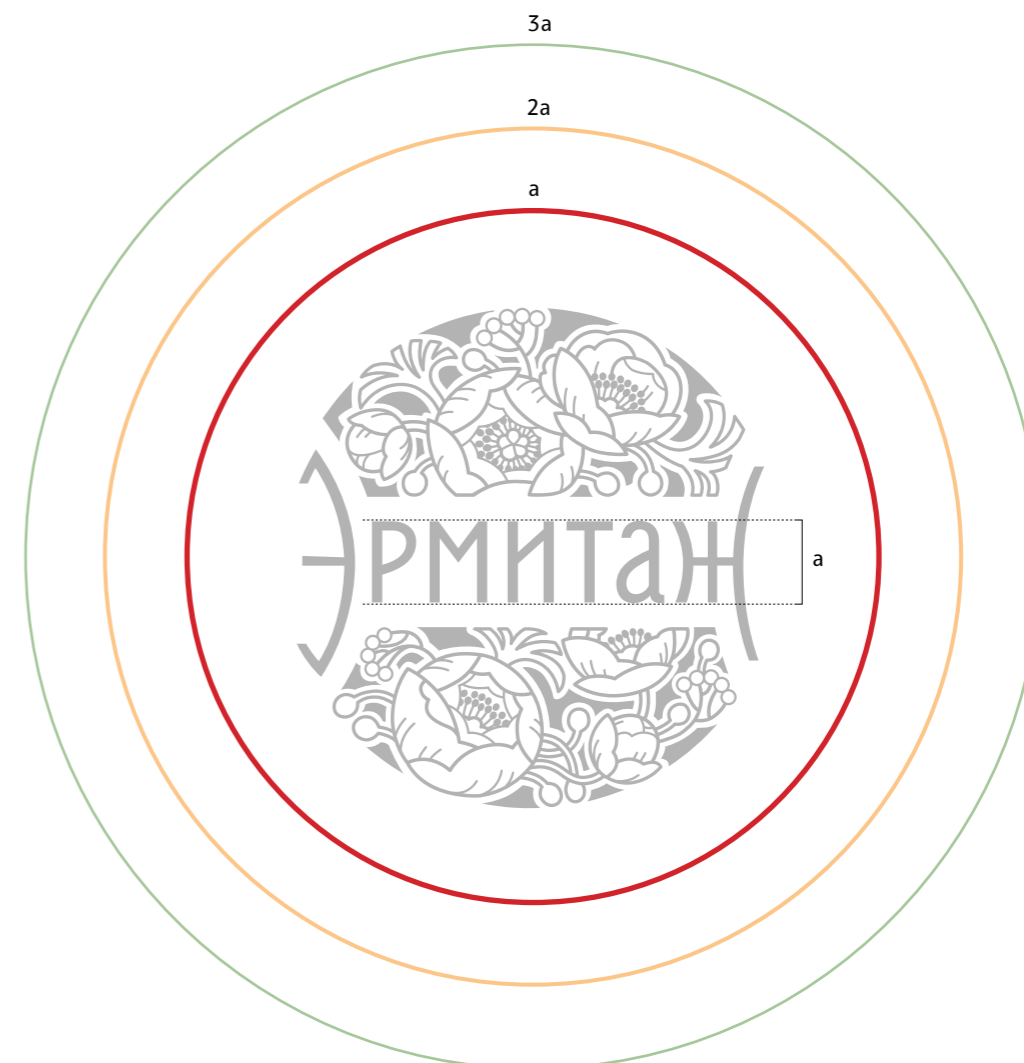


Нельзя использовать цветной логотип на светлом фоне без белой подложки.

Нельзя ставить логотип вывороткой, то есть размещать светлый логотип на темном фоне.

Свободное пространство вокруг логотипа

Вокруг логотипа желательно оставлять свободное пространство и следить за тем, чтобы в него не попадали посторонние элементы — тогда знак будет смотреться наиболее выгодно. Минимальное охранное поле вокруг логотипа равно высоте букв в слове «Эрмитаж». Идеальный вариант — три таких расстояния.



Адрес и телефон не попадают в минимально допустимое свободное пространство вокруг логотипа, а минимальное расстояние отсчитывается от белой подложки

Дополнительные версии логотипа

В дополнение к основному логотипу существуют тематические версии для различных видов активности или мероприятий, проводимых в Эрмитаже.

Каждый такой логотип назван в соответствии с отражаемой темой.



Logos/Color/...

Logos/Mono/...

Зима



Sad_Ermitaj-Logo-Color-Winter.ai



Sad_Ermitaj-Logo-Mono-Winter.ai



Концерт



Sad_Ermitaj-Logo-Color-Concert.ai



Sad_Ermitaj-Logo-Mono-Concert.ai

Дети



Sad_Ermitaj-Logo-Color-Kids.ai



Sad_Ermitaj-Logo-Mono-Kids.ai

Кино



Sad_Ermitaj-Logo-Color-Movie.ai



Sad_Ermitaj-Logo-Mono-Movie.ai

Театр



Sad_Ermitaj-Logo-Color-Theater.ai



Sad_Ermitaj-Logo-Mono-Theater.ai

Кафе



Sad_Ermitaj-Logo-Color-Cafe.ai



Sad_Ermitaj-Logo-Mono-Cafe.ai

Свадьба



Sad_Ermitaj-Logo-Color-Wedding.ai



Sad_Ermitaj-Logo-Mono-Wedding.ai

Фирменные цвета сада «Эрмитаж» позаимствованы из основного и дополнительных логотипов.



83/100/21/20
74/38/105
Pantone 269 C



100/90/0/20
27/50/129
Pantone 280 C



94/93/2/29
42/40/114
Pantone 2756 C



100/20/23/0
0/148/183
Pantone 632 C



100/90/0/50
10/26/92
Pantone 2758 C



62/70/0/82
32/12/55
Pantone 2765 C



45/0/99/0
153/202/60
Pantone 367 C



6/15/87/17
205/177/54
Pantone 871 C

11/100/39/0
216/26/102
Pantone 214 C

0/40/80/0
250/167/74
Pantone 150 C

0/28/100/0
254/188/17
Pantone 7408 C

0/26/100/0
254/192/15
Pantone 7408 C

0/41/100/10
226/149/24
Pantone 7564 C

0/80/94/0
241/90/42
Pantone 1645 C

76/4/43/0
0/178/165
Pantone 7465 C

0/11/75/16
221/191/81
Pantone 458 C

19/0/80/0
215/225/90
Pantone 379 C

5/2/0/0
238/243/250
Pantone 656 C

0/0/52/0
255/247/149
Pantone 602 C

0/0/65/0
255/245/121
Pantone 100 C

0/8/66/0
255/228/116
Pantone 127 C

0/0/14/4
245/241/246
Pantone DE 6-9 C

1/8/52/0
255/228/145
Pantone 1205 C

0/2/36/7
240/227/168
Pantone 7401 C

68/14/91/0
96/166/82
Pantone 7489 C

45/20/0/4
131/171/214
Pantone 290 C

81/19/11/0
0/158/201
Pantone 7703 C

41/0/100/0
164/206/57
Pantone 367 C

47/38/0/0
138/149/202
Pantone 271 C

0/28/82/0
253/189/72
Pantone 143 C

11/99/96/2
210/35/42
Pantone 1795 C

0/82/36/47
146/47/70
Pantone 7637 C

100/100/34/28
35/31/89
Pantone 2756 C

Шрифты

Фирменные шрифты

Все материалы, имеющие отношение к саду, оформляются с использованием шрифтов Гуманист (Humanist) и Флай (Flai).



Fonts/ALS_Flai.otf

— Как прелестна сегодня мадам Флай.

Аа Бб Вв Гг Дд Ее Ёё Жж Зз Ии Йй Кк Лл Мм Нн
 Оо Пп Рр Сс Тт Уу Фф Хх Цц Чч Шш Щщ Ъъ Ыы Ьь Ээ Юю Яя
 1 2 3 4 5 6 7 8 9 0 @ \$ % & * † © f ß

Humanist Roman

— Как я рада, что нравлюсь вам.

Аа Бб Вв Гг Дд Ее Ёё Жж Зз Ии Йй Кк Лл Мм Нн
 Оо Пп Рр Сс Тт Уу Фф Хх Цц Чч Шш Щщ Ъъ Ыы Ьь Ээ Юю Яя
 1 2 3 4 5 6 7 8 9 0 @ \$ %

Flai

Дополнительные шрифты

Если нет возможности использовать фирменные шрифты Гуманист и Флай (например, при составлении документов в «Ворде»), они заменяются системными шрифтами Ариал (Arial) и Таймс Нью Роман (Times New Roman).

— Ты, типа, красивая.

Аа Бб Вв Гг Дд Ее Ёё Жж Зз Ии Йй Кк Лл Мм Нн
 Оо Пп Рр Сс Тт Уу Фф Хх Цц Чч Шш Щщ Ъъ Ыы Ьь Ээ Юю Яя
 1 2 3 4 5 6 7 8 9 0 @ \$ % & * † © f ß

Arial

— Спасибо.

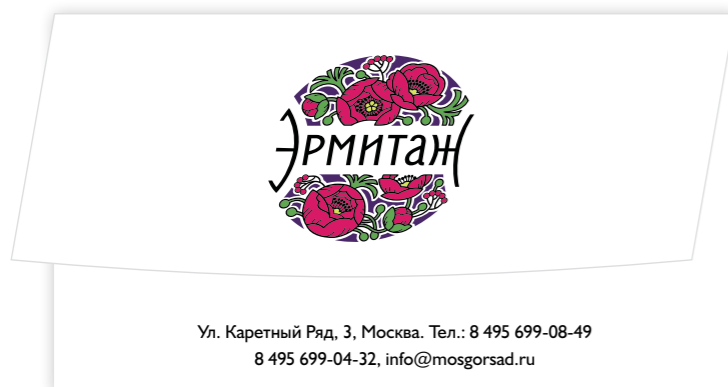
Аа Бб Вв Гг Дд Ее Ёё Жж Зз Ии Йй Кк Лл Мм Нн
 Оо Пп Рр Сс Тт Уу Фф Хх Цц Чч Шш Щщ Ъъ Ыы Ьь Ээ Юю Яя
 1 2 3 4 5 6 7 8 9 0 @ \$ % & * † © f ß

Times New Roman

Визитные карточки

Складная персональная визитка

Персональные визитные карточки вручает лично их владелец. На них обязательно указываются имя сотрудника, номер его телефона и адрес электронной почты.



В сложенном состоянии видна контактная информация сада



Личные данные владельца карточки напечатаны внутри



Docs/Business cards/...
Sad_Ermitaj-BC-Personal.pdf
Sad_Ermitaj-BC-Personal.idml

Стиль: «Контактная информация»
Шрифт: Humanist Roman
Кегль: 7 п.
Интерлиньяж: 10 п.

Стиль: «Имя сотрудника»
Шрифт: Flai
Кегль: 11 п.
Интерлиньяж: 15 п.

Размер в раскрытом виде: 90×88 мм
Материал: бумага Arctic Volume Highwhite плотностью 250 г/м²
Цветность: 4+4
Послепечатная обработка: биговка

Корпоративная визитка

Корпоративные визитные карточки используются тогда, когда нужно оставить общую контактную информацию сада. Они обычно раздаются на выставках, презентациях или в офисах.



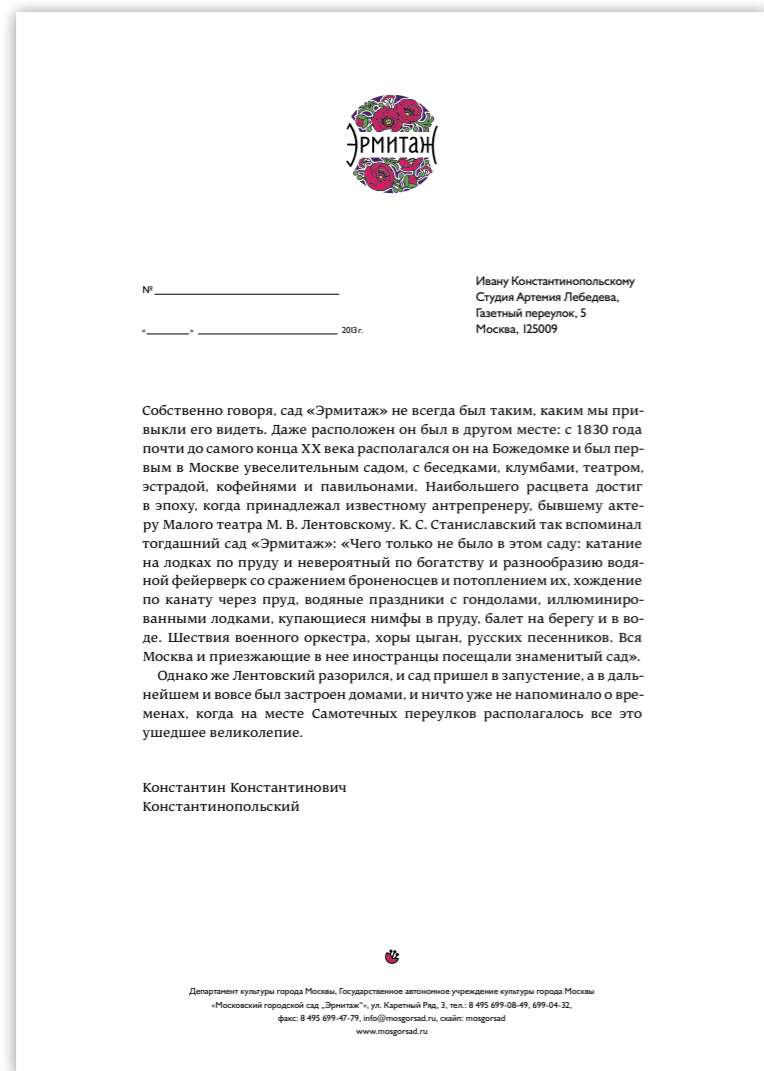
Docs/Business cards/...
Sad_Ermitaj-BC-Corporate.pdf
Sad_Ermitaj-BC-Corporate.idml

Стиль: «Контактная информация»
Шрифт: Humanist Roman
Кегль: 7 п.
Интерлиньяж: 10 п.

Размер: 90×50 мм
Материал: бумага Arctic Volume Highwhite плотностью 250 г/м²
Цветность: 4+0

Бланк письма

Если документ планируется вложить в конверт с окошком, в котором виден адрес получателя, то рекомендуется использовать бланк письма. В нем адресный блок располагается непосредственно под логотипом, а почтовые реквизиты и телефоны учреждения вынесены в подвал.



Docs/letter/...
Sad_Ermitaj-Letter.pdf
Sad_Ermitaj-Letter.idml

Стиль: «Адресный блок»

Шрифт: Humanist Roman

Кегль: 10 п.

Интерлиньяж: 12,5 п.

Стиль: «Основной текст»

Шрифт: Humanist Roman

Кегль: 10 п.

Интерлиньяж: 12,5 п.

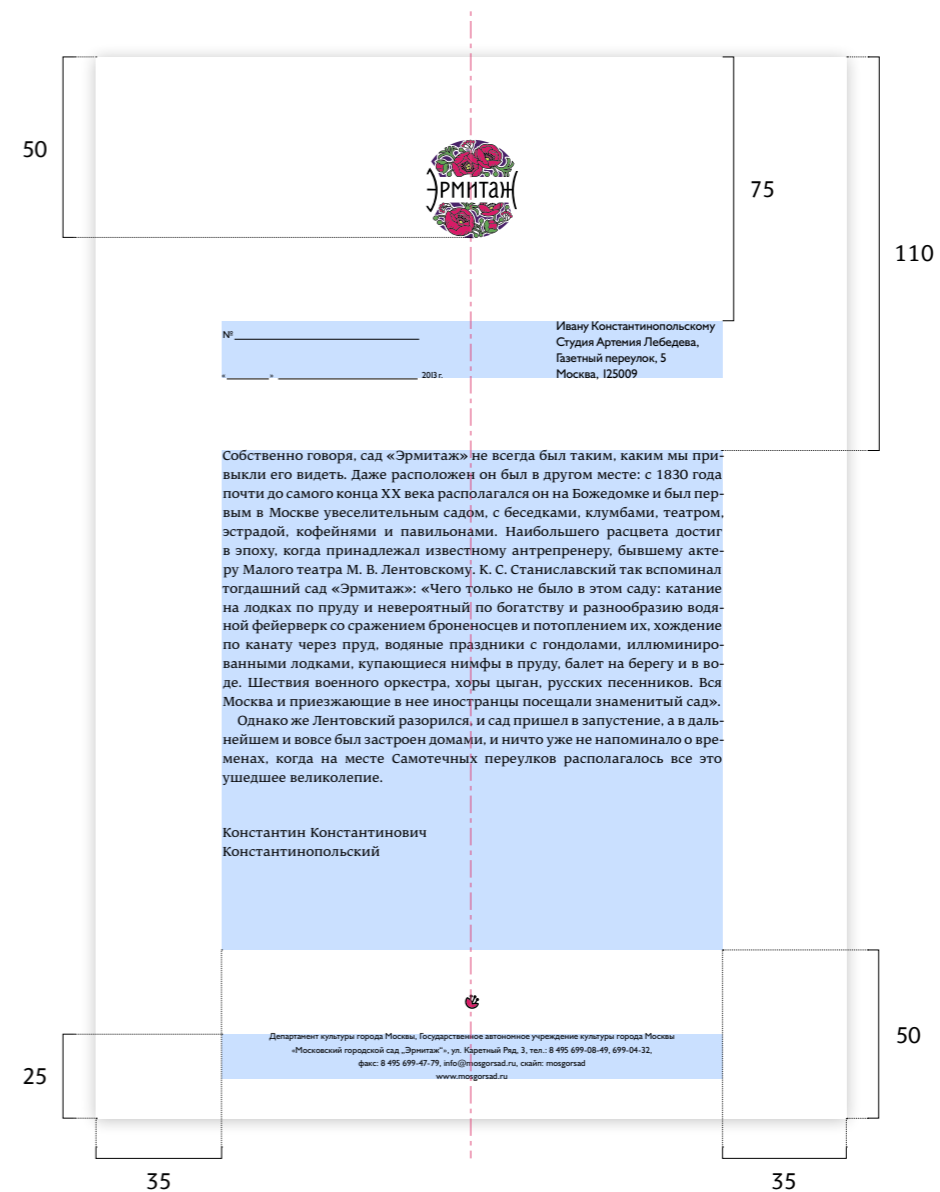
Стиль: «Контактная информация»

Шрифт: Humanist Roman

Кегль: 7 п.

Интерлиньяж: 10 п.

Разрядка: 10

Формат: А4**Материал:** бумага Arctic Volume Highwhite плотностью 100 г/м²**Цветность:** 4+0

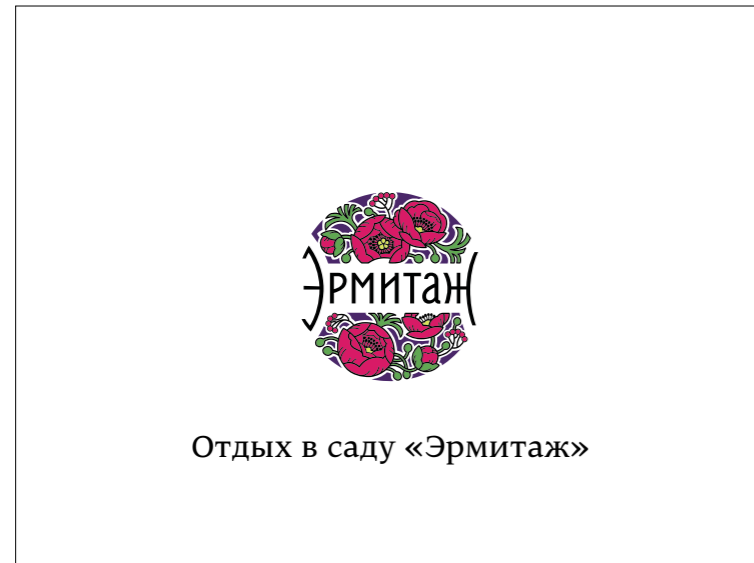
Презентация

Представленный здесь шаблон многостраничной презентации рассчитан на чтение с монитора компьютера, а не демонстрацию на большом экране.

Тема презентации для «Пауэр Поинта» — «Эрмитаж».



Docs/ Presentation/...
Sad_Ermitaj-Presentation.pptx
Sad_Ermitaj-Presentation.pdf
Sad_Ermitaj-Presentation.idml



Титульный слайд

Стиль: «Заголовок первого уровня»

Шрифт: Flai

Кегль: 46 п.

Интерлиньяж: 70 п.



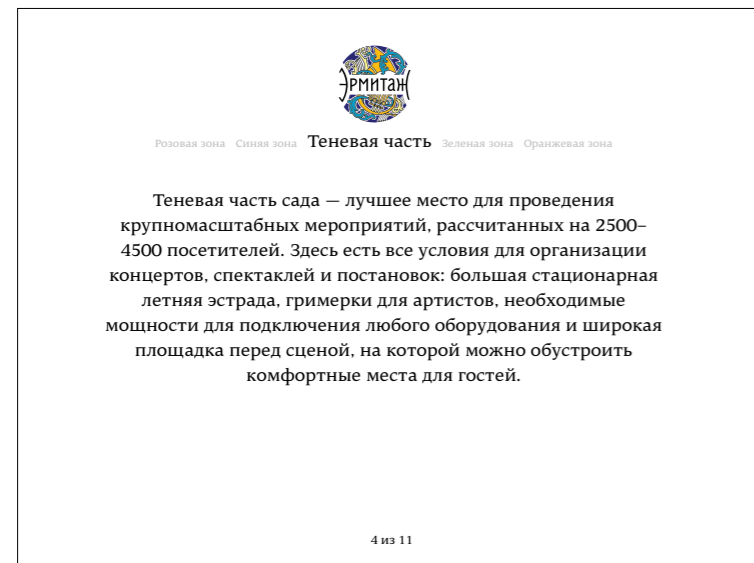
Слайд с фотографией

Стиль: «Подпись к фотографии»

Шрифт: Flai

Кегль: 18 п.

Интерлиньяж: 26 п.



Слайд с текстовым сообщением

Стиль: «Заголовок второго уровня»

Шрифт: Flai

Кегль: 26 п.

Стиль: «Текст»

Шрифт: Flai

Кегль: 26 п.

Интерлиньяж: 40 п.

Стиль: «Номер слайда»

Шрифт: Flai

Кегль: 18 п.



Слайд с контактной информацией

Стиль: «Адресный блок»

Шрифт: Flai

Кегль: 24 п.

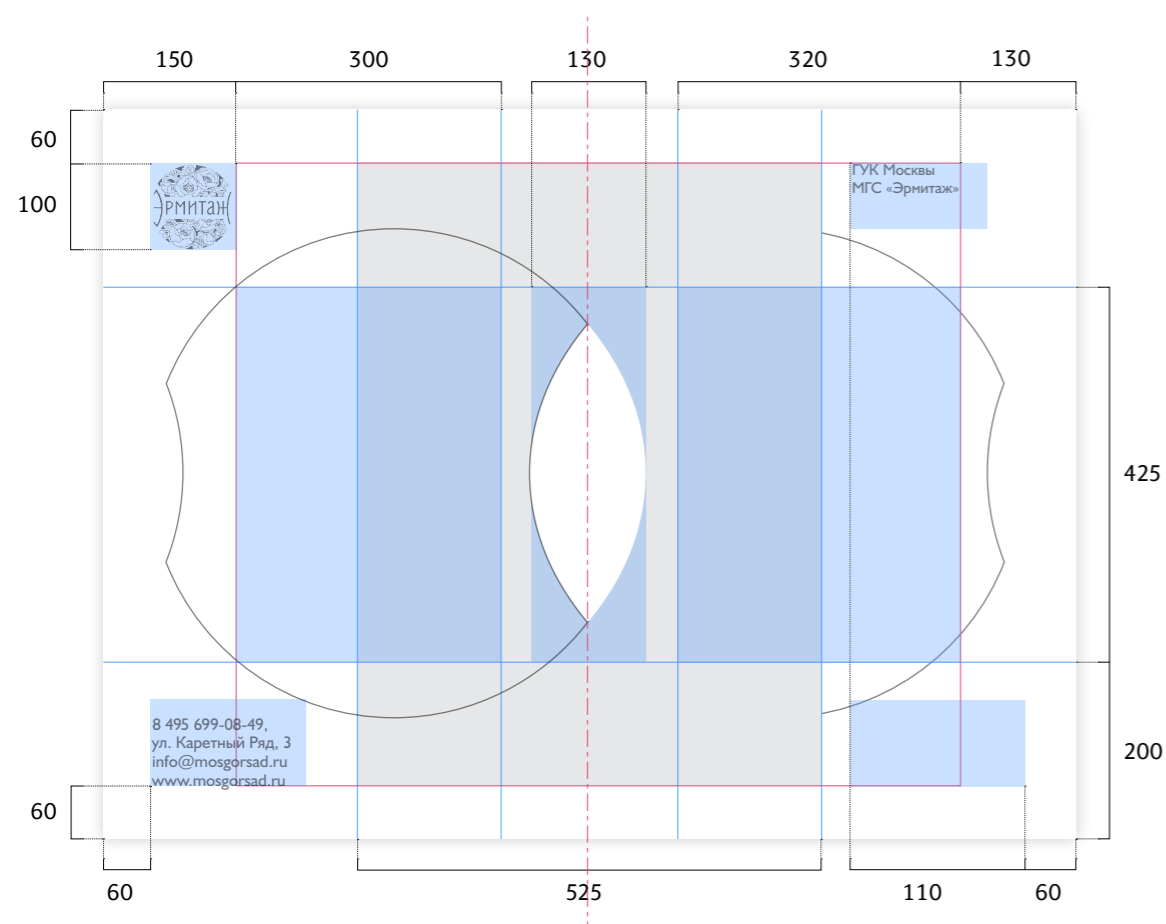
Интерлиньяж: 48 п.

Шаблон афиши

Афиши призваны привлечь внимание к мероприятиям, проводимым в Эрмитаже. Они вывешиваются у главного входа в сад.



Afisha/...
Sad_Hermitaj-Afisha.pdf
Sad_Hermitaj-Afisha.idml



Размер: 1100×825 мм
Цветность: 4+0

В качестве подложки рекомендуется использовать абстрактные изображения, на которых текст при наложении хорошо читается.



Контактные данные
Стиль: «Мелкий текст»
Шрифт: Humanist
Кегль: 54 п.
Интерлиньяж: 60 п.

Наименование организации
Стиль: «Мелкий текст»
Шрифт: Humanist
Кегль: 54 п.
Интерлиньяж: 60 п.

Информация о билетах»
Стиль: «Крупный текст»
Шрифт: Humanist
Кегль: 80 п.
Интерлиньяж: 90 п.



Стандартная афиша. На абстрактном изображении текст хорошо читается

Основной заголовок
Стиль: «Название мероприятия 2»
Шрифт: Humanist
Кегль: 200 п.
Интерлиньяж: 180 п.

Подзаголовок
Стиль: «Крупный текст»
Шрифт: Humanist
Кегль: 80 п.
Интерлиньяж: 90 п.

Дата и время
Кегль чисел: 180 п.
Шрифт: Humanist
Стиль: «Дата»
Кегль месяцев: 80 п.
Шрифт: Humanist
Стиль: «Крупный текст»

Описание мероприятия
Стиль: «Крупный текст»
Шрифт: Humanist
Кегль: 80 п.
Интерлиньяж: 90 п.



Вариант афиши с фотографией, вписанной в полукруг. Текст не налезает на фотографию, остается на абстрактном изображении

Основной заголовок
Стиль: «Название мероприятия 1»
Шрифт: Humanist
Кегль: 250 п.
Интерлиньяж: 220 п.

Подзаголовок
Стиль: «Крупный текст»
Шрифт: Humanist
Кегль: 80 п.
Интерлиньяж: 90 п.

Дата и время
Кегль чисел: 180 п.
Шрифт: Humanist
Стиль: «Дата»
Кегль месяцев: 80 п.
Шрифт: Humanist
Стиль: «Крупный текст»

Описание мероприятия
Стиль: «Мелкий подзаголовок»
Шрифт: Humanist
Кегль: 32 п.
Интерлиньяж: 38,4 п. (auto)
Разрядка: 25 п.
Стиль: «Мелкий текст»
Шрифт: Humanist
Кегль: 80 п.
Интерлиньяж: 90 п.

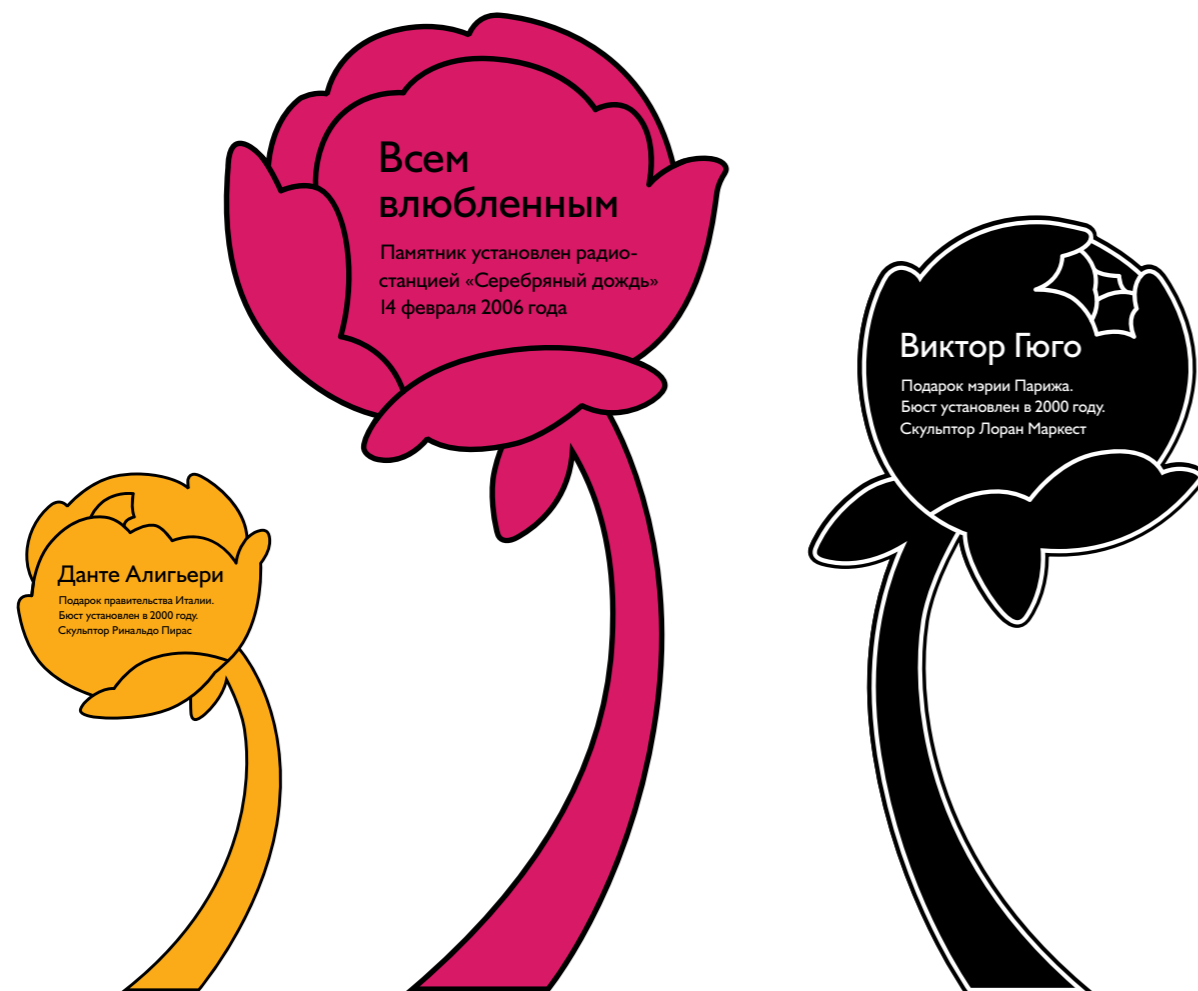
Информационные таблички

Каждому объекту в саду полагается табличка в виде стилизованного изображения цветка пиона, изготовленная из полупрозрачного и матового акрилового стекла.

Не рекомендуется изготавливать таблички из металла.



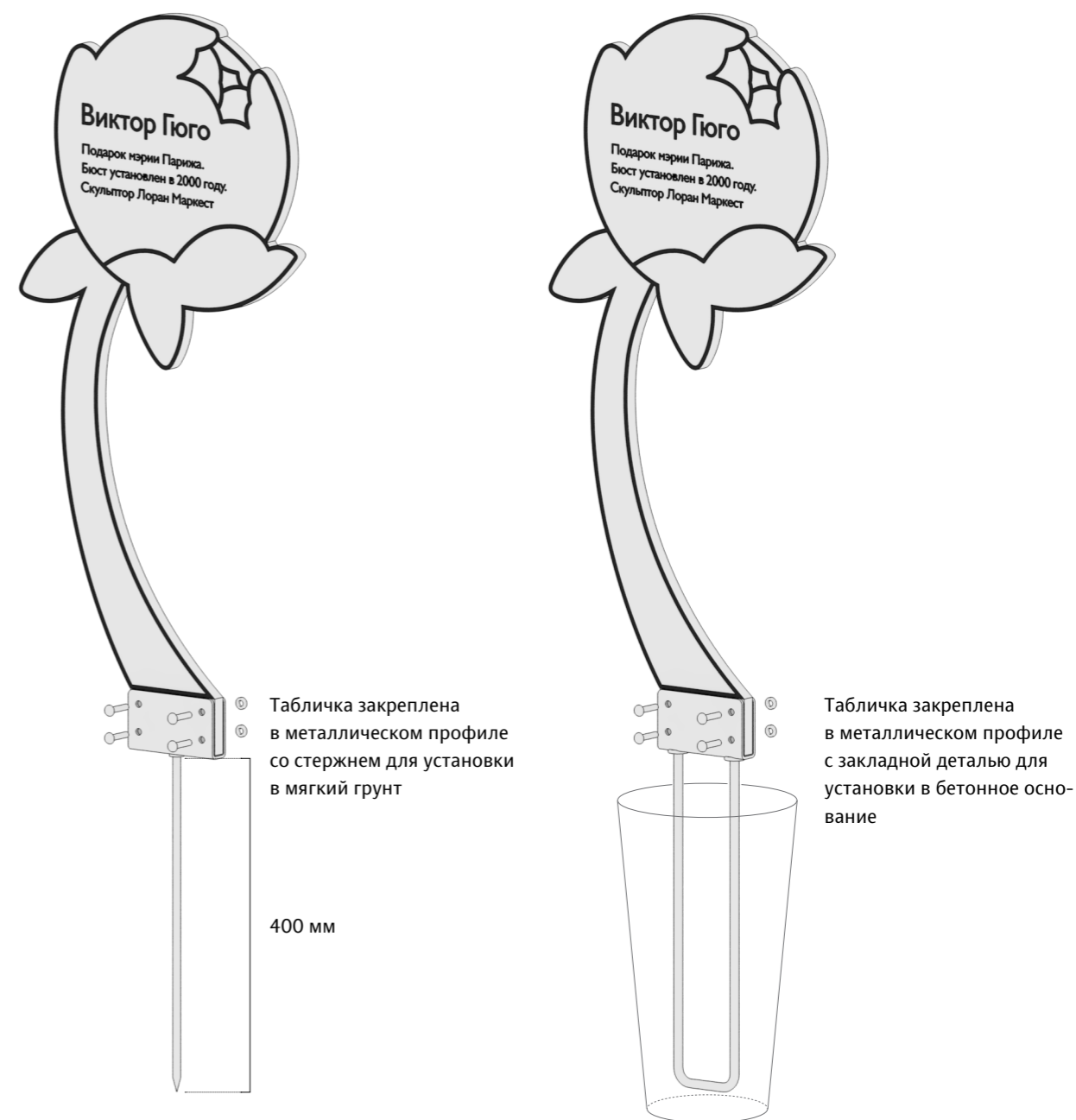
Plate/...
Sad_Ermitaj-Plate.pdf
Sad_Ermitaj-Plate.idml



Черные матовые акриловые таблички прекрасно вписутся в антураж чугунной парковой мебели

Высота: 600 мм
Толщина: 8-12 мм
Материал: акриловое стекло Plexiglas GS
Цветность: 1+0

Таблички закрепляются в металлическом профиле с заостренным стержнем, позволяющим легко устанавливать их в мягкий грунт. Кроме того, таблички можно размещать в бетонном основании. Для этого используется металлический профиль с закладной деталью.



Табличка закреплена в металлическом профиле со стержнем для установки в мягкий грунт

400 мм

Табличка закреплена в металлическом профиле с закладной деталью для установки в бетонное основание



ВИКТОР
ГУГО
~



Виктор Гюго
Позарок нарий Париж
Бюст устанавлен в 2000 году
Скульптор Горан Маркес

