

Улица Большая Садовая

Большая Садовая, 1

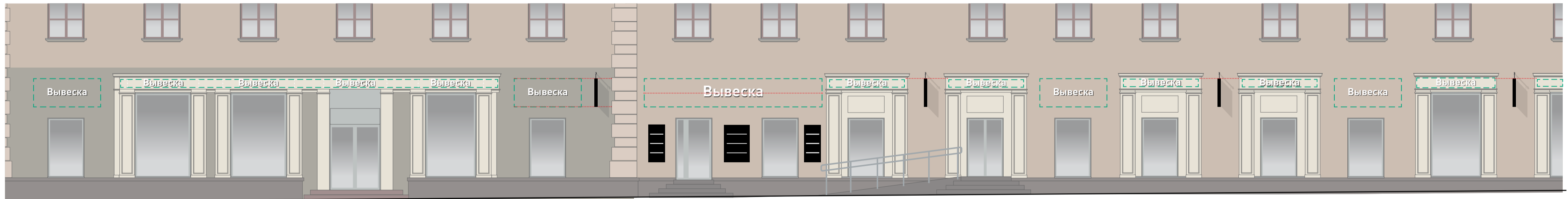
Существующее положение



Допустимые и недопустимые вывески



Схема размещения



Условные обозначения

							
Вывеска	Вывеска	Табличка	Панель-кронштейн	Общий указатель, перпендикулярный фасаду	Рекомендуется демонтаж	Допускается до смены вывески	Допустимая вывеска
Объемные отдельностоящие буквы и знаки без подложки	Объемные буквы с внутренней подсветкой. Допускается плоская подложка черного цвета						

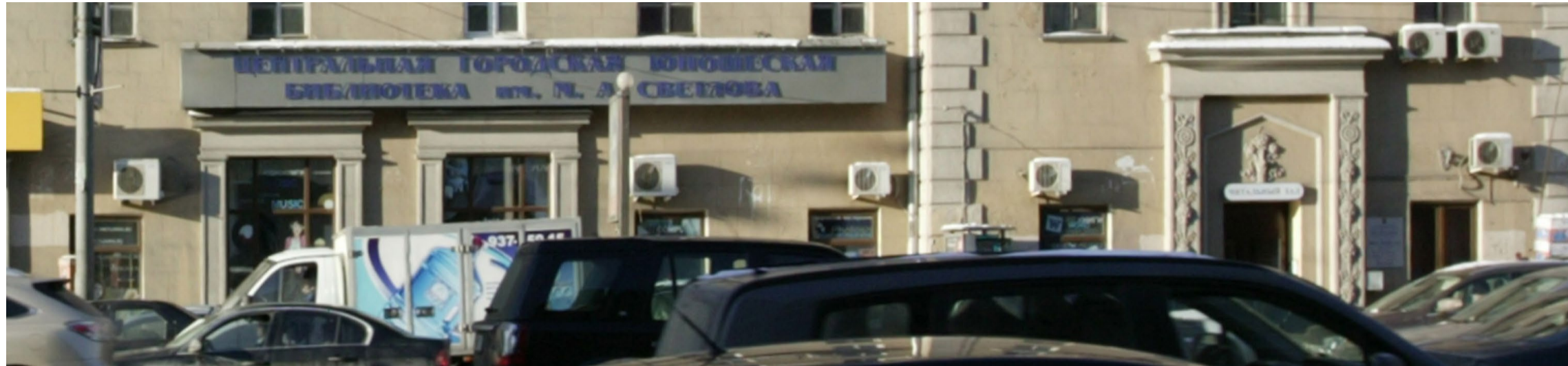
ГК № 0173200022713000013 от 30.04.2013  
Заказчик: Комитет по архитектуре и градостроительству города Москвы

**Большая Садовая, 1**  
Архитектурно-художественная концепция внешнего облика улиц, магистралей и территорий города Москвы, выполненная в пилотном режиме (в части размещения информационных конструкций)

Лист	Листов
108	343
Студия Артемия Лебедева ГУП «ЛавАПУ Москомархитектуры»	

# Большая Садовая, 1 (продолжение)

## Существующее положение

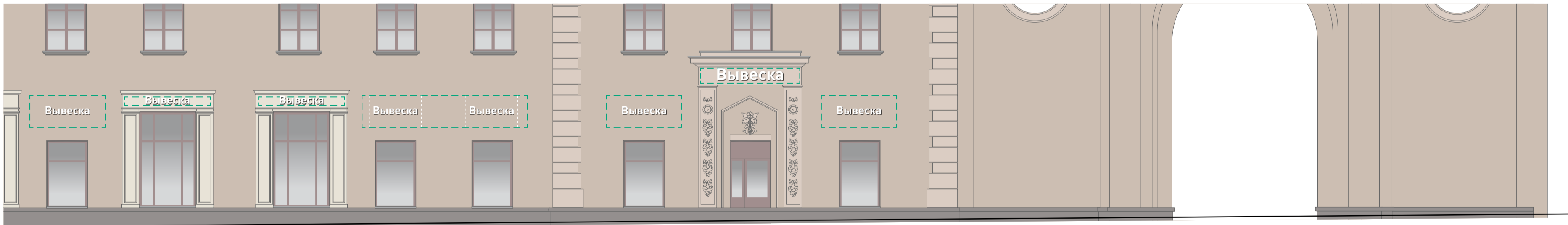


## Допустимые и недопустимые вывески

Замена на вывеску из отдельно стоящих букв



## Схема размещения



## Условные обозначения



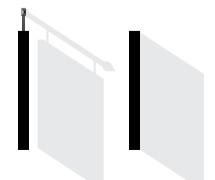
Объемные отдельностоящие буквы и знаки без подложки



Объемные буквы с внутренней подсветкой. Допускается плоская подложка черного цвета



Табличка



Панель-кронштейн



Общий указатель, перпендикулярный фасаду



Рекомендуется демонтаж



Допускается до смены вывески



Допустимая вывеска

ГК № 0173200022713000013 от 30.04.2013  
Заказчик: Комитет по архитектуре и градостроительству города Москвы

### Большая Садовая, 1 (продолжение)

Архитектурно-художественная концепция внешнего облика улиц, магистралей и территорий города Москвы, выполненная в пилотном режиме (в части размещения информационных конструкций)

Лист	Листов
109	343
Студия Артемия Лебедева ГУП «ЛавАПУ Москомархитектуры»	

Большая Садовая, 3, стр. 1

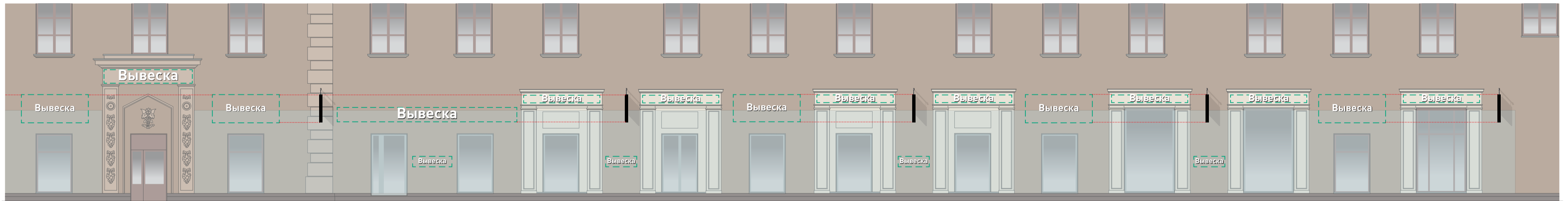
Существующее положение



Допустимые и недопустимые вывески



Схема размещения



Условные обозначения

Объемные отдельностоящие буквы и знаки без подложки	Объемные буквы с внутренней подсветкой. Допускается плоская подложка черного цвета	Табличка	Панель-кронштейн	Общий указатель, перпендикулярный фасаду	Рекомендуется демонтаж	Допускается до смены вывески	Допустимая вывеска

ГК № 0173200022713000013 от 30.04.2013  
Заказчик: Комитет по архитектуре и градостроительству города Москвы

**Большая Садовая, 3, стр. 1**

Архитектурно-художественная концепция внешнего облика улиц, магистралей и территорий города Москвы, выполненная в пилотном режиме (в части размещения информационных конструкций)

Лист	Листов
110	343
Студия Артемия Лебедева ГУП «ЛавАПУ Москомархитектуры»	

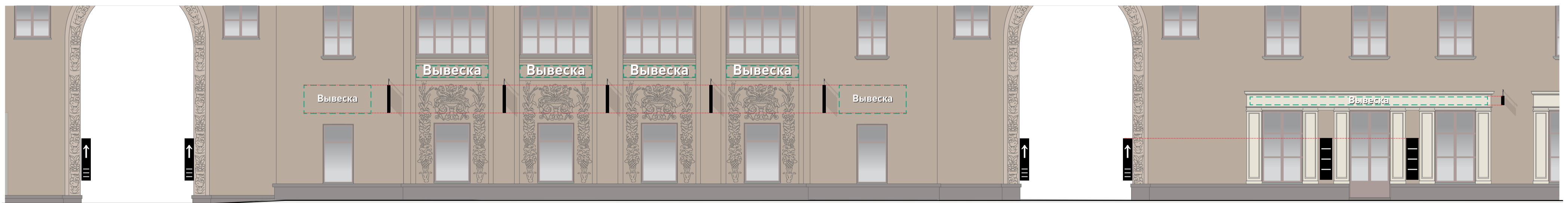
Существующее положение





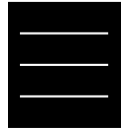
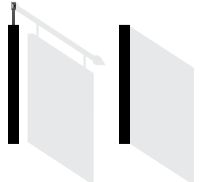




Допустимые и недопустимые вывески



Схема размещения



Условные обозначения

							
Объемные отдельностоящие буквы и знаки без подложки	Объемные буквы с внутренней подсветкой. Допускается плоская подложка черного цвета	Табличка	Панель-кронштейн	Общий указатель, перпендикулярный фасаду	Рекомендуется демонтаж	Допускается до смены вывески	Допустимая вывеска

ГК № 0173200022713000013 от 30.04.2013  
Заказчик: Комитет по архитектуре и градостроительству города Москвы

Большая Садовая, 3, стр. 1 (продолжение)

Архитектурно-художественная концепция внешнего облика улиц, магистралей и территорий города Москвы, выполненная в пилотном режиме (в части размещения информационных конструкций)

Лист	Листов
111	343
Студия Артемия Лебедева ГУП «ЛавПУ Москомархитектуры»	

Большая Садовая, 3, стр. 1 (продолжение)

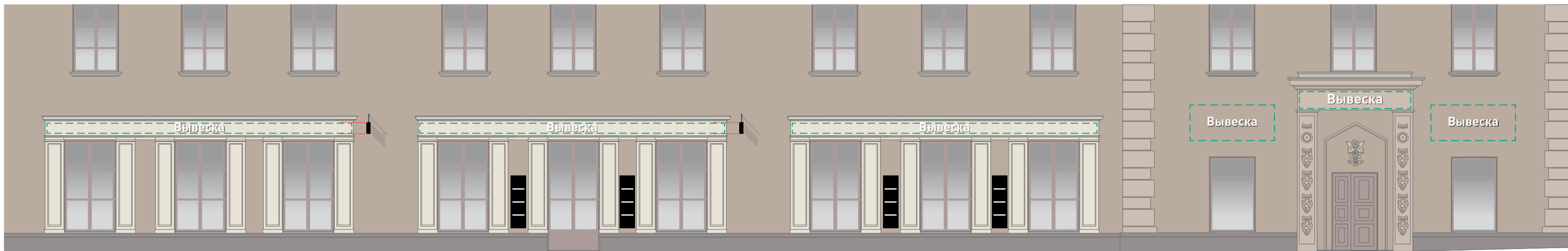
Существующее положение




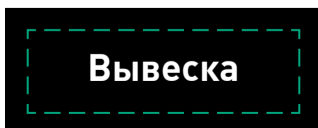
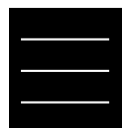
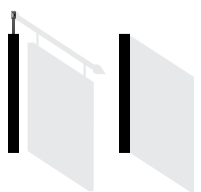




Допустимые и недопустимые вывески



Схема размещения



Условные обозначения

							
Объемные отдельностоящие буквы и знаки без подложки	Объемные буквы с внутренней подсветкой. Допускается плоская подложка черного цвета	Табличка	Панель-кронштейн	Общий указатель, перпендикулярный фасаду	Рекомендуется демонтаж	Допускается до смены вывески	Допустимая вывеска

ГК № 0173200022713000013 от 30.04.2013  
Заказчик: Комитет по архитектуре и градостроительству города Москвы

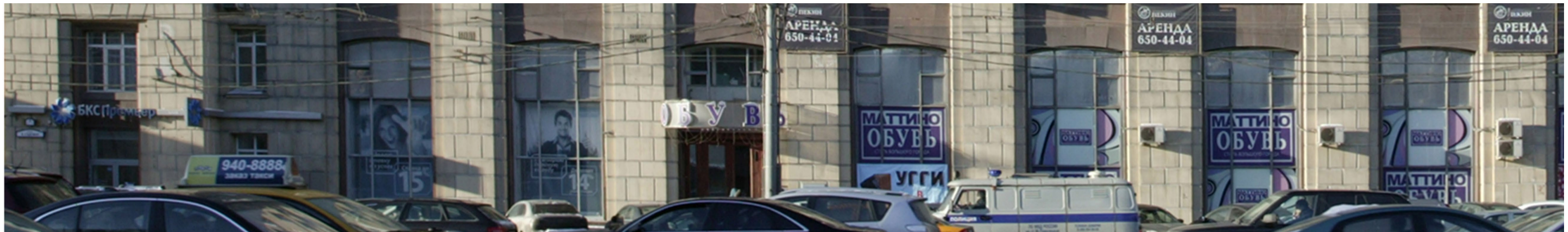
**Большая Садовая, 3, стр. 1 (продолжение)**

Архитектурно-художественная концепция внешнего облика улиц, магистралей и территорий города Москвы, выполненная в пилотном режиме (в части размещения информационных конструкций)

Лист	Листов
112	343
Студия Артемия Лебедева ГУП «ЛавАПУ Москомархитектуры»	

# Большая Садовая, 5

## Существующее положение

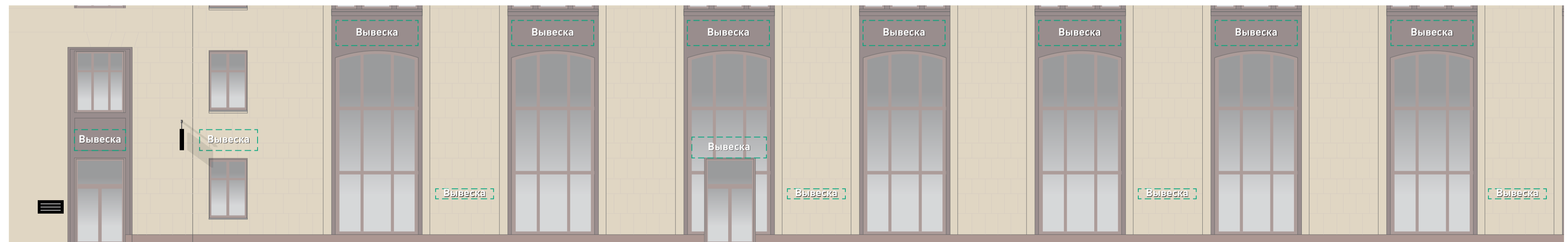


## Допустимые и недопустимые вывески

Замена на вывеску из отдельно стоящих букв



## Схема размещения



## Условные обозначения

							
Объемные отдельностоящие буквы и знаки без подложки	Объемные буквы с внутренней подсветкой. Допускается плоская подложка черного цвета	Табличка	Панель-кронштейн	Общий указатель, перпендикулярный фасаду	Рекомендуется демонтаж	Допускается до смены вывески	Допустимая вывеска

ГК № 0173200022713000013 от 30.04.2013  
Заказчик: Комитет по архитектуре и градостроительству города Москвы

**Большая Садовая, 5**  
Архитектурно-художественная концепция внешнего облика улиц, магистралей и территорий города Москвы, выполненная в пилотном режиме (в части размещения информационных конструкций)

Лист	Листов
113	343
Студия Артемия Лебедева ГУП «ЛавАПУ Москомархитектуры»	

Большая Садовая, 5 (продолжение)

Существующее положение



Допустимые и недопустимые вывески

Необходимо восстановление оконного проема



Схема размещения



Условные обозначения

							
Объемные отдельностоящие буквы и знаки без подложки	Объемные буквы с внутренней подсветкой. Допускается плоская подложка черного цвета	Табличка	Панель-кронштейн	Общий указатель, перпендикулярный фасаду	Рекомендуется демонтаж	Допускается до смены вывески	Допустимая вывеска

ГК № 0173200022713000013 от 30.04.2013  
Заказчик: Комитет по архитектуре и градостроительству города Москвы

**Большая Садовая, 5 (продолжение)**

Архитектурно-художественная концепция внешнего облика улиц, магистралей и территорий города Москвы, выполненная в пилотном режиме (в части размещения информационных конструкций)

Лист	Листов
114	343
Студия Артемия Лебедева ГУП «ЛавАПУ Москомархитектуры»	