

Улица Кузнецкий Мост

Кузнецкий мост, 1

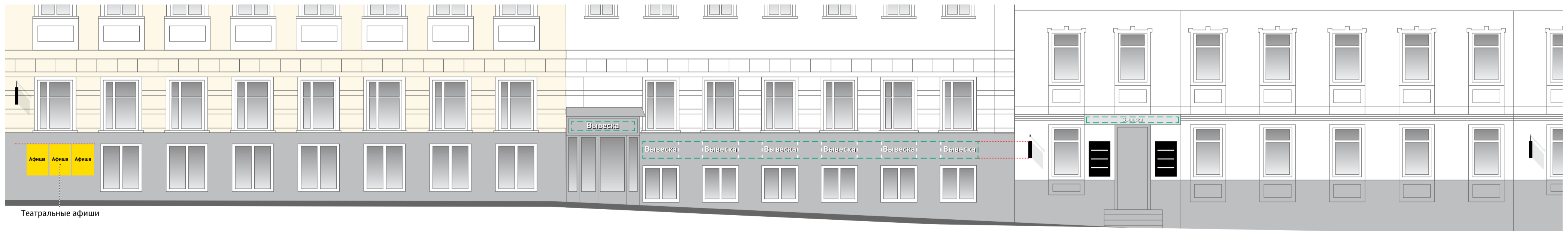
Существующее положение



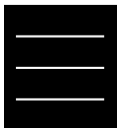
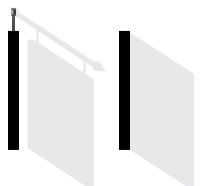


Допустимые и недопустимые вывески



Схема размещения



Условные обозначения

							
Объемные отдельностоящие буквы и знаки без подложки	Объемные буквы с внутренней подсветкой. Допускается плоская подложка черного цвета	Табличка	Панель-кронштейн	Общий указатель, перпендикулярный фасаду	Рекомендуется демонтаж	Допускается до смены вывески	Допустимая вывеска

ГК № 0173200022713000013 от 30.04.2013
Заказчик: Комитет по архитектуре и градостроительству города Москвы

Кузнецкий мост, 1
Архитектурно-художественная концепция внешнего облика улиц, магистралей и территорий города Москвы, выполненная в пилотном режиме (в части размещения информационных конструкций)

Лист	Листов
116	343
Студия Артемия Лебедева ГУП «ЛавАПУ Москомархитектуры»	

Кузнецкий мост, 1 (продолжение)

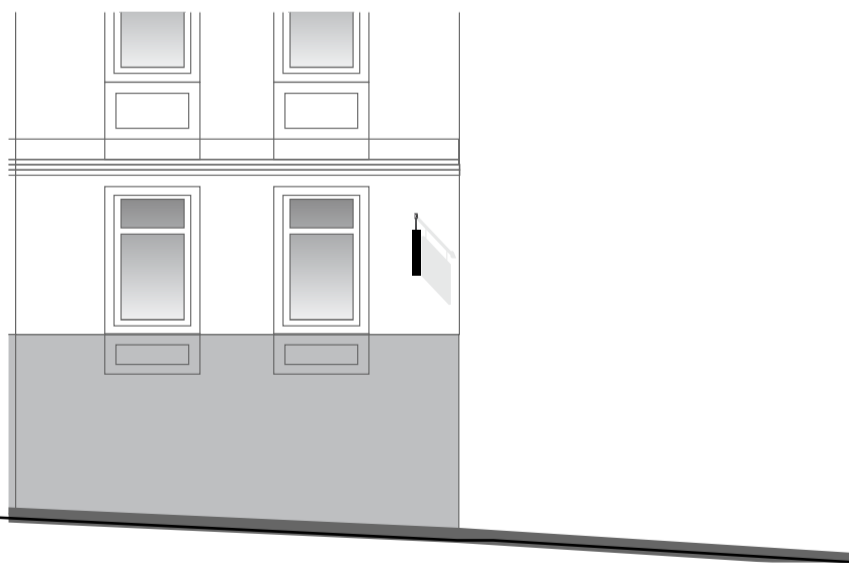
Существующее положение



Допустимые и недопустимые вывески



Схема размещения



Условные обозначения



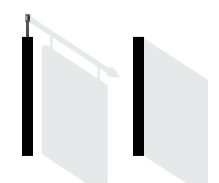
Объемные отдельностоящие буквы и знаки без подложки



Объемные буквы с внутренней подсветкой. Допускается плоская подложка черного цвета



Табличка



Панель-кронштейн



Общий указатель, перпендикулярный фасаду



Рекомендуется демонтаж



Допускается до смены вывески



Допустимая вывеска

ГК № 0173200022713000013 от 30.04.2013
Заказчик: Комитет по архитектуре и градостроительству города Москвы

Кузнецкий мост, 1 (продолжение)

Архитектурно-художественная концепция внешнего облика улиц, магистралей и территорий города Москвы, выполненная в пилотном режиме (в части размещения информационных конструкций)

Лист	Листов
117	343
Студия Артемия Лебедева ГУП «ЛавАПУ Москомархитектуры»	

Кузнецкий мост, 8

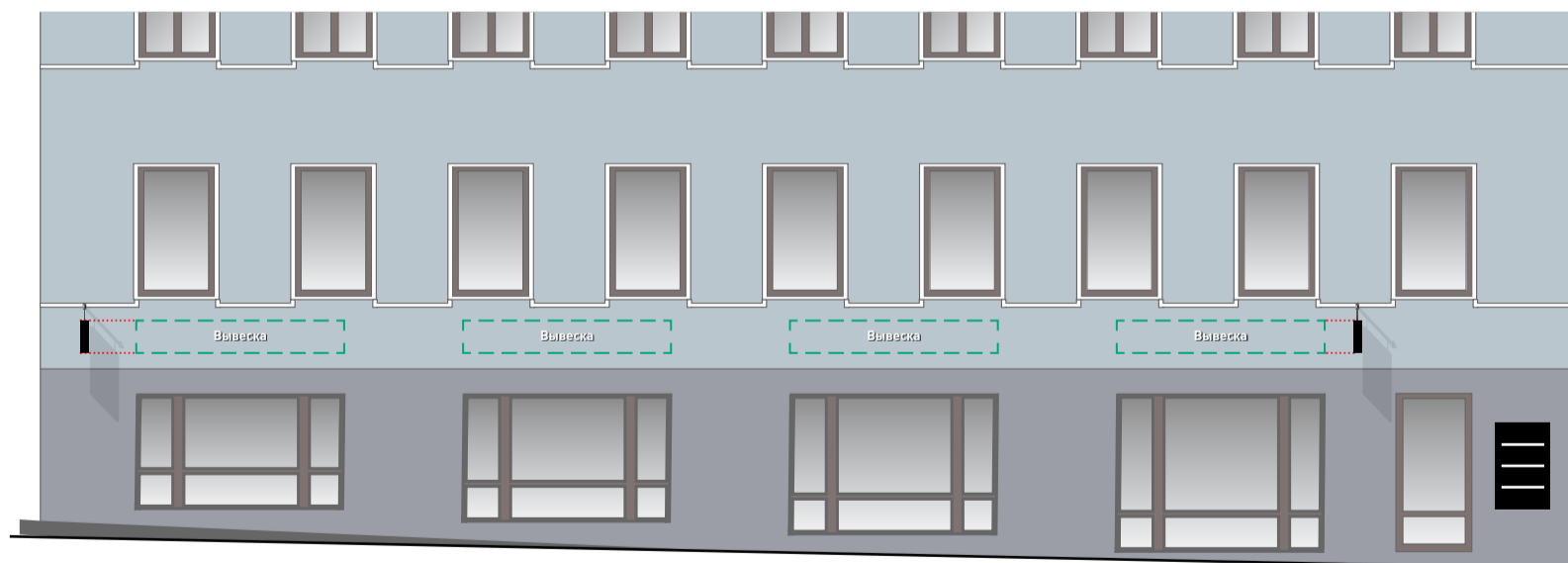
Существующее положение



Допустимые и недопустимые вывески



Схема размещения



Условные обозначения



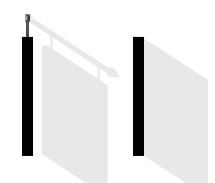
Объемные отдельностоящие буквы и знаки без подложки



Объемные буквы с внутренней подсветкой. Допускается плоская подложка черного цвета



Табличка



Панель-кронштейн



Общий указатель, перпендикулярный фасаду



Рекомендуется демонтаж



Допускается до смены вывески



Допустимая вывеска

ГК № 0173200022713000013 от 30.04.2013
Заказчик: Комитет по архитектуре и градостроительству города Москвы

Кузнецкий мост, 8

Архитектурно-художественная концепция внешнего облика улиц, магистралей и территорий города Москвы, выполненная в пилотном режиме (в части размещения информационных конструкций)

Лист	Листов
118	343
Студия Артемия Лебедева ГУП «ЛавАПУ Москомархитектуры»	

Кузнецкий мост, 3, стр. 1

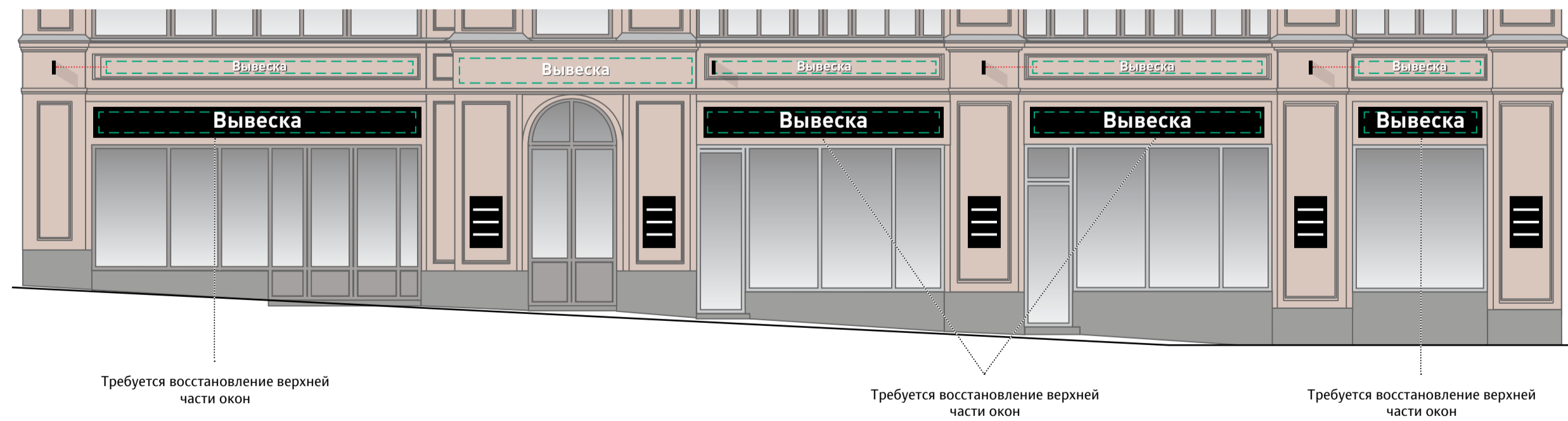
Существующее положение



Допустимые и недопустимые вывески



Схема размещения



Условные обозначения

Объемные отдельностоящие буквы и знаки без подложки	Объемные буквы с внутренней подсветкой. Допускается плоская подложка черного цвета	Табличка	Панель-кронштейн	Общий указатель, перпендикулярный фасаду	Рекомендуется демонтаж	Допускается до смены вывески	Допустимая вывеска

ГК № 0173200022713000013 от 30.04.2013
Заказчик: Комитет по архитектуре и градостроительству города Москвы

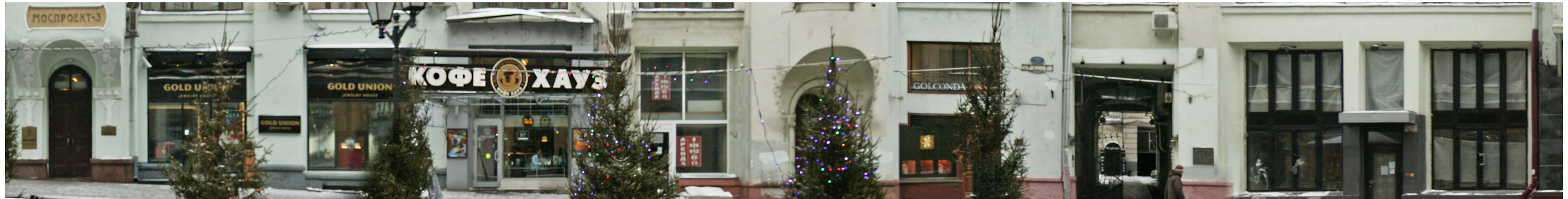
Кузнецкий мост, 3, стр. 1

Архитектурно-художественная концепция внешнего облика улиц, магистралей и территорий города Москвы, выполненная в пилотном режиме (в части размещения информационных конструкций)

Лист	Листов
119	343
Студия Артемия Лебедева ГУП «ЛавАПУ Москомархитектуры»	

Кузнецкий мост, 3, стр. 2

Существующее положение



Допустимые и недопустимые вывески



Схема размещения



Условные обозначения

							
Объемные отдельностоящие буквы и знаки без подложки	Объемные буквы с внутренней подсветкой. Допускается плоская подложка черного цвета	Табличка	Панель-кронштейн	Общий указатель, перпендикулярный фасаду	Рекомендуется демонтаж	Допускается до смены вывески	Допустимая вывеска

ГК № 0173200022713000013 от 30.04.2013
Заказчик: Комитет по архитектуре и градостроительству города Москвы

Кузнецкий мост, 3, стр. 2

Архитектурно-художественная концепция внешнего облика улиц, магистралей и территорий города Москвы, выполненная в пилотном режиме (в части размещения информационных конструкций)

Лист	Листов
120	343
Студия Артемия Лебедева ГУП «ЛавАПУ Москомархитектуры»	

Кузнецкий мост, 3, стр. 2 (продолжение)

Существующее положение

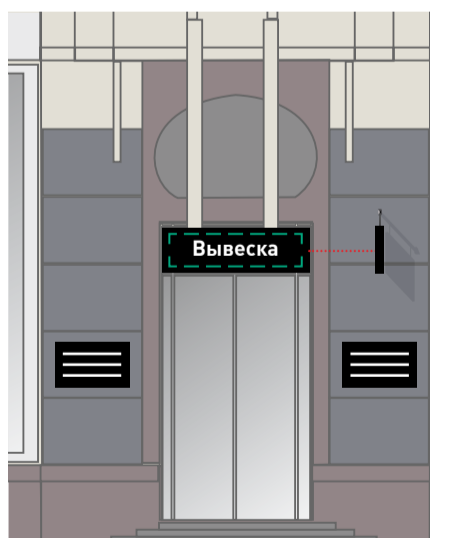


Допустимые и недопустимые вывески



.....Заменить на вывеску

Схема размещения



Условные обозначения



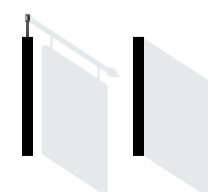
Объемные отдельностоящие буквы и знаки без подложки



Объемные буквы с внутренней подсветкой. Допускается плоская подложка черного цвета



Табличка



Панель-кронштейн



Общий указатель, перпендикулярный фасаду



Рекомендуется демонтаж



Допускается до смены вывески



Допустимая вывеска

ГК № 0173200022713000013 от 30.04.2013
Заказчик: Комитет по архитектуре и градостроительству города Москвы

Кузнецкий мост, 3, стр. 2 (продолжение)

Архитектурно-художественная концепция внешнего облика улиц, магистралей и территорий города Москвы, выполненная в пилотном режиме (в части размещения информационных конструкций)

Лист	Листов
121	343
Студия Артемия Лебедева ГУП «ЛавАПУ Москомархитектуры»	

Петровка, 5. Фасад по улице Кузнецкий мост

Существующее положение

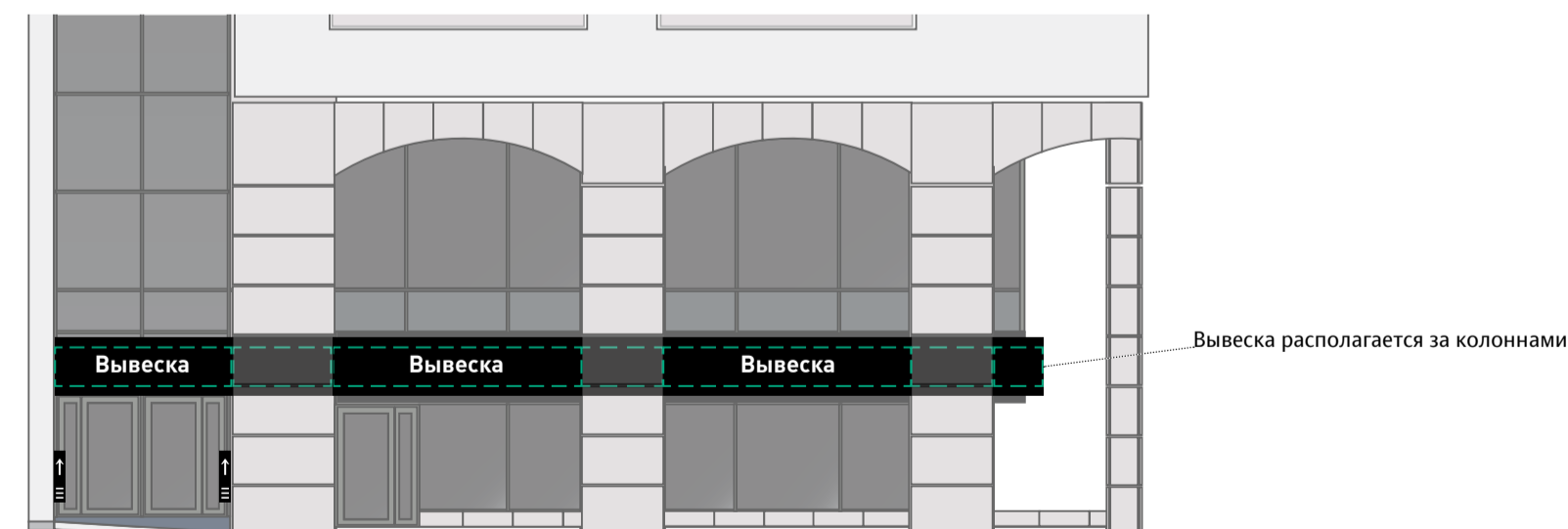


Допустимые и недопустимые вывески



Рекомендуется опустить вывеску на два сегмента

Схема размещения



Условные обозначения



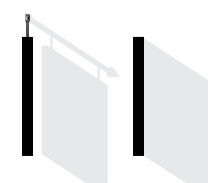
Объемные отдельностоящие буквы и знаки без подложки



Объемные буквы с внутренней подсветкой. Допускается плоская подложка черного цвета



Табличка



Панель-кронштейн



Общий указатель, перпендикулярный фасаду



Рекомендуется демонтаж



Допускается до смены вывески



Допустимая вывеска

ГК № 0173200022713000013 от 30.04.2013
Заказчик: Комитет по архитектуре и градостроительству города Москвы

Петровка, 5. Фасад по улице Кузнецкий мост

Архитектурно-художественная концепция внешнего облика улиц, магистралей и территорий города Москвы, выполненная в пилотном режиме (в части размещения информационных конструкций)

Лист	Листов
122	343
Студия Артемия Лебедева ГУП «ЛавАПУ Москомархитектуры»	

Кузнецкий мост, 7

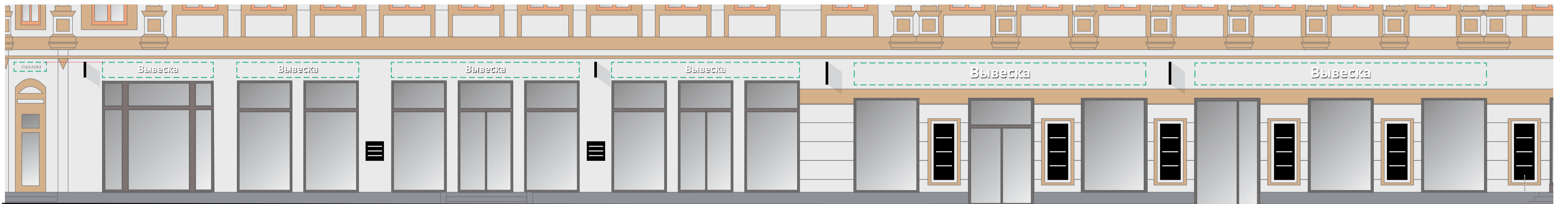
Существующее положение



Допустимые и недопустимые вывески



Схема размещения



❗ Допустима табличка из натурального материала, черного, серого или цвета фасада, с рельефным нанесением

Условные обозначения

							
Вывеска	Вывеска	Табличка	Панель-кронштейн	Общий указатель, перпендикулярный фасаду	Рекомендуется демонтаж	Допускается до смены вывески	Допустимая вывеска

ГК № 0173200022713000013 от 30.04.2013
Заказчик: Комитет по архитектуре и градостроительству города Москвы

Кузнецкий мост, 7
Архитектурно-художественная концепция внешнего облика улиц, магистралей и территорий города Москвы, выполненная в пилотном режиме (в части размещения информационных конструкций)

Лист	Листов
123	343
Студия Артемия Лебедева ГУП «ЛавАПУ Москомархитектуры»	

Кузнецкий мост, 7 (продолжение)

Существующее положение

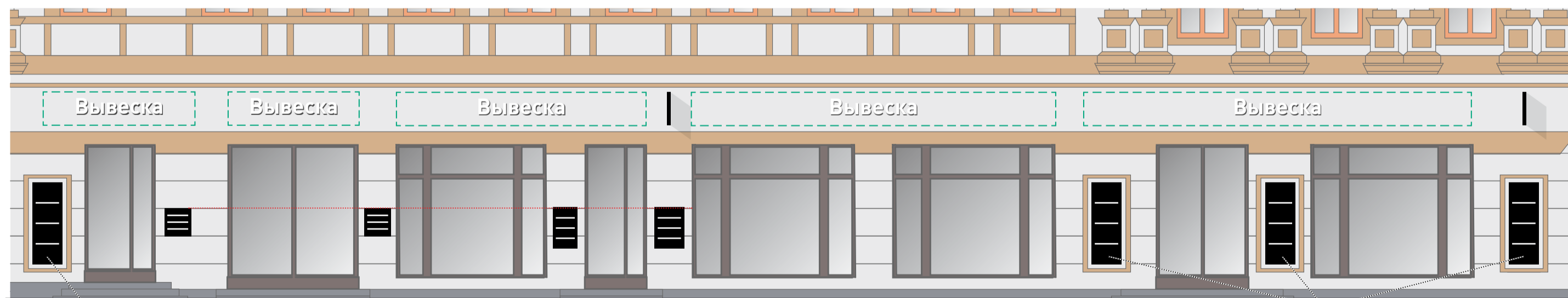


Допустимые и недопустимые вывески



Замена на меню

Схема размещения



❗ Допустима табличка из натурального материала, черного цвета, с рельефным нанесением

❗ Допустима табличка из натурального материала, черного, серого или цвета фасада, с рельефным нанесением

Условные обозначения

							
Объемные отдельностоящие буквы и знаки без подложки	Объемные буквы с внутренней подсветкой. Допускается плоская подложка черного цвета	Табличка	Панель-кронштейн	Общий указатель, перпендикулярный фасаду	Рекомендуется демонтаж	Допускается до смены вывески	Допустимая вывеска

ГК № 0173200022713000013 от 30.04.2013
Заказчик: Комитет по архитектуре и градостроительству города Москвы

Кузнецкий мост, 7 (продолжение)

Архитектурно-художественная концепция внешнего облика улиц, магистралей и территорий города Москвы, выполненная в пилотном режиме (в части размещения информационных конструкций)

Лист	Листов
124	343
Студия Артемия Лебедева ГУП «ЛавАПУ Москомархитектуры»	

Кузнецкий мост, 9/10, стр. 3

Существующее положение

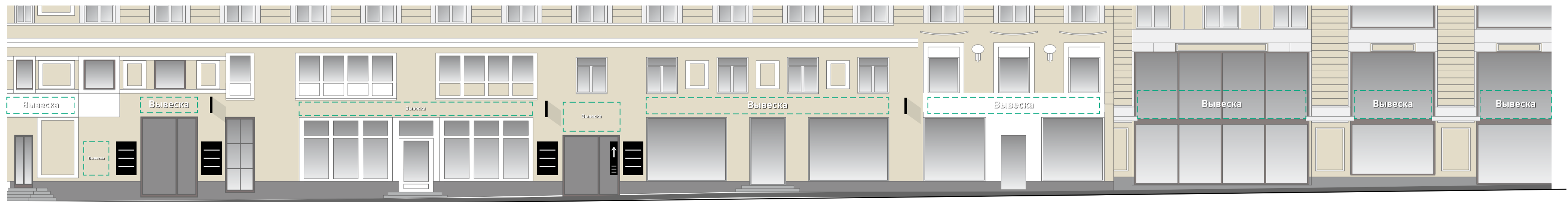


Допустимые и недопустимые вывески




Демонтаж козырька и вентфасада и замена на вывеску из отдельно стоящих букв



Схема размещения



Условные обозначения

							
Вывеска	Вывеска	Табличка	Панель-кронштейн	Общий указатель, перпендикулярный фасаду	Рекомендуется демонтаж	Допускается до смены вывески	Допустимая вывеска

ГК № 0173200022713000013 от 30.04.2013
Заказчик: Комитет по архитектуре и градостроительству города Москвы

Кузнецкий мост, 9/10, стр. 3

Архитектурно-художественная концепция внешнего облика улиц, магистралей и территорий города Москвы, выполненная в пилотном режиме (в части размещения информационных конструкций)

Лист	Листов
125	343
Студия Артемия Лебедева ГУП «ЛавАПУ Москомархитектуры»	

Кузнецкий мост, 9/10, стр. 3

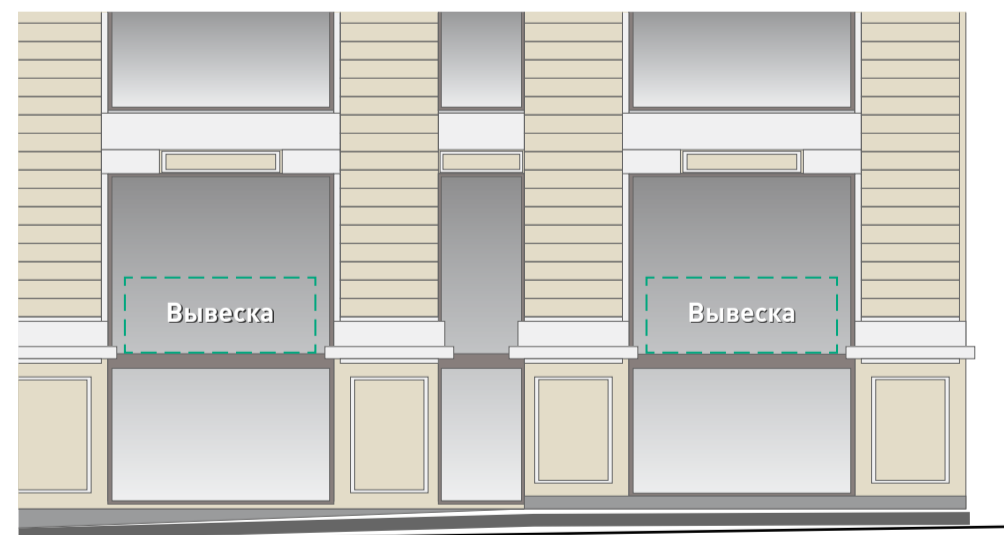
Существующее положение



Допустимые и недопустимые вывески



Схема размещения



Условные обозначения



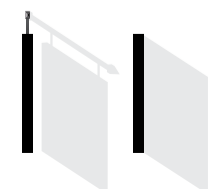
Объемные отдельностоящие буквы и знаки без подложки



Объемные буквы с внутренней подсветкой. Допускается плоская подложка черного цвета



Табличка



Панель-кронштейн



Общий указатель, перпендикулярный фасаду



Рекомендуется демонтаж



Допускается до смены вывески



Допустимая вывеска

ГК № 0173200022713000013 от 30.04.2013
Заказчик: Комитет по архитектуре и градостроительству города Москвы

Кузнецкий мост, 9/10, стр. 3 (продолжение)

Архитектурно-художественная концепция внешнего облика улиц, магистралей и территорий города Москвы, выполненная в пилотном режиме (в части размещения информационных конструкций)

Лист	Листов
126	343
Студия Артемия Лебедева ГУП «ЛавАПУ Москомархитектуры»	

Кузнецкий мост, 9/10, стр. 1

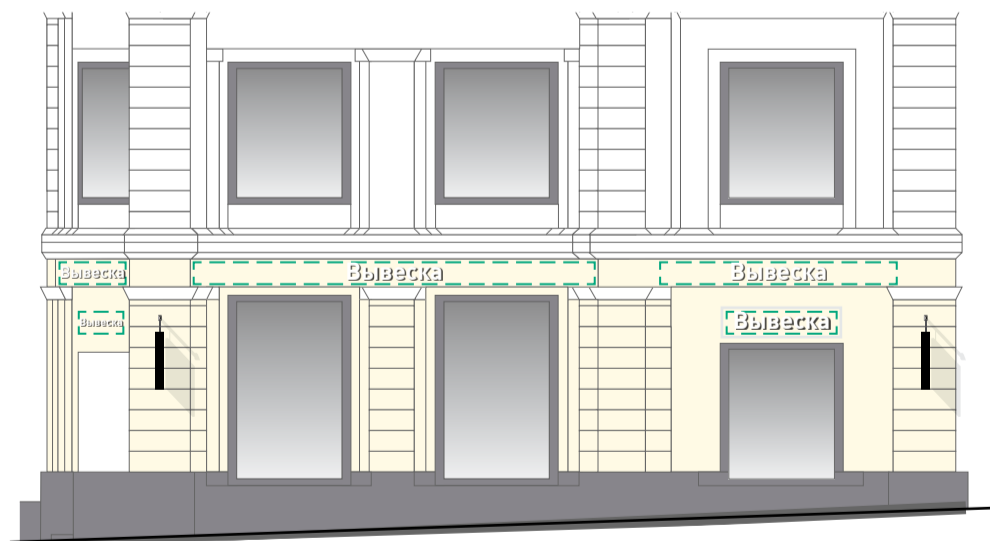
Существующее положение



Допустимые и недопустимые вывески



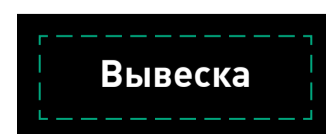
Схема размещения



Условные обозначения



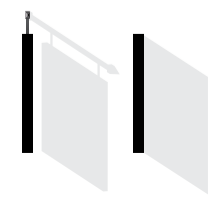
Объемные отдельностоящие буквы и знаки без подложки



Объемные буквы с внутренней подсветкой. Допускается плоская подложка черного цвета



Табличка



Панель-кронштейн



Общий указатель, перпендикулярный фасаду



Рекомендуется демонтаж



Допускается до смены вывески



Допустимая вывеска

ГК № 0173200022713000013 от 30.04.2013
Заказчик: Комитет по архитектуре и градостроительству города Москвы

Кузнецкий мост, 9/10, стр. 1

Архитектурно-художественная концепция внешнего облика улиц, магистралей и территорий города Москвы, выполненная в пилотном режиме (в части размещения информационных конструкций)

Лист	Листов
127	343
Студия Артемия Лебедева ГУП «ЛавАПУ Москомархитектуры»	

Кузнецкий мост, 11, стр. 1

Существующее положение



Допустимые и недопустимые вывески



Схема размещения



Тумба не должна мешать проходу пешеходов

Условные обозначения

							
Вывеска	Вывеска	Табличка	Панель-кронштейн	Общий указатель, перпендикулярный фасаду	Рекомендуется демонтаж	Допускается до смены вывески	Допустимая вывеска

ГК № 0173200022713000013 от 30.04.2013
Заказчик: Комитет по архитектуре и градостроительству города Москвы

Кузнецкий мост, 11, стр. 1
Архитектурно-художественная концепция внешнего облика улиц, магистралей и территорий города Москвы, выполненная в пилотном режиме (в части размещения информационных конструкций)

Лист	Листов
128	343
Студия Артемия Лебедева ГУП «ЛавАПУ Москомархитектуры»	

Кузнецкий мост, 13/9, стр. 1

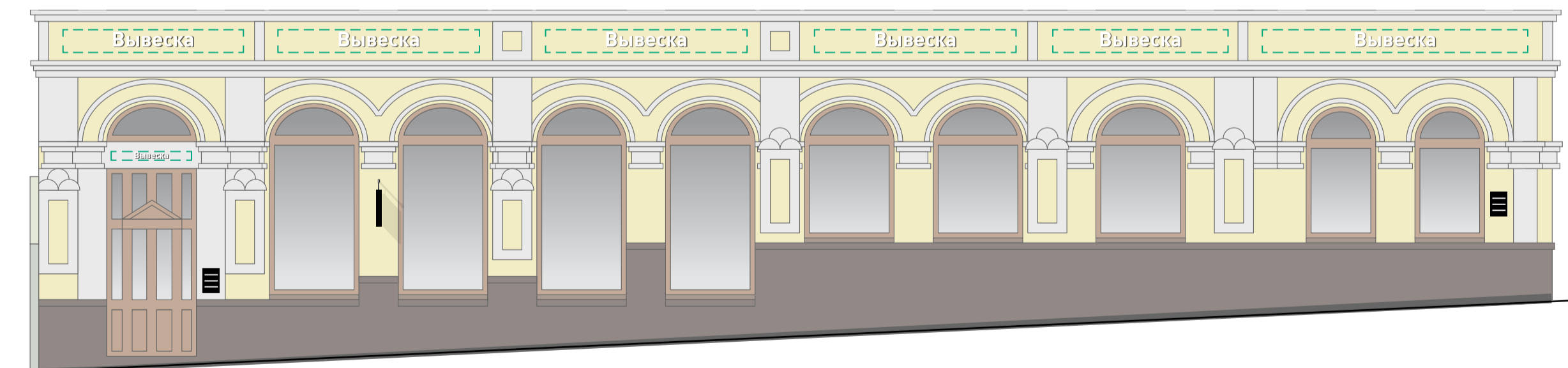
Существующее положение



Допустимые и недопустимые вывески



Схема размещения



Условные обозначения

Объемные отдельностоящие буквы и знаки без подложки	Объемные буквы с внутренней подсветкой. Допускается плоская подложка черного цвета	Табличка	Панель-кронштейн	Общий указатель, перпендикулярный фасаду	Рекомендуется демонтаж	Допускается до смены вывески	Допустимая вывеска

ГК № 0173200022713000013 от 30.04.2013
Заказчик: Комитет по архитектуре и градостроительству города Москвы

Кузнецкий мост, 13/9, стр. 1

Архитектурно-художественная концепция внешнего облика улиц, магистралей и территорий города Москвы, выполненная в пилотном режиме (в части размещения информационных конструкций)

Лист	Листов
129	343
Студия Артемия Лебедева ГУП «ЛавАПУ Москомархитектуры»	

Рождественка, 7 (фасад по улице Кузнецкий мост)

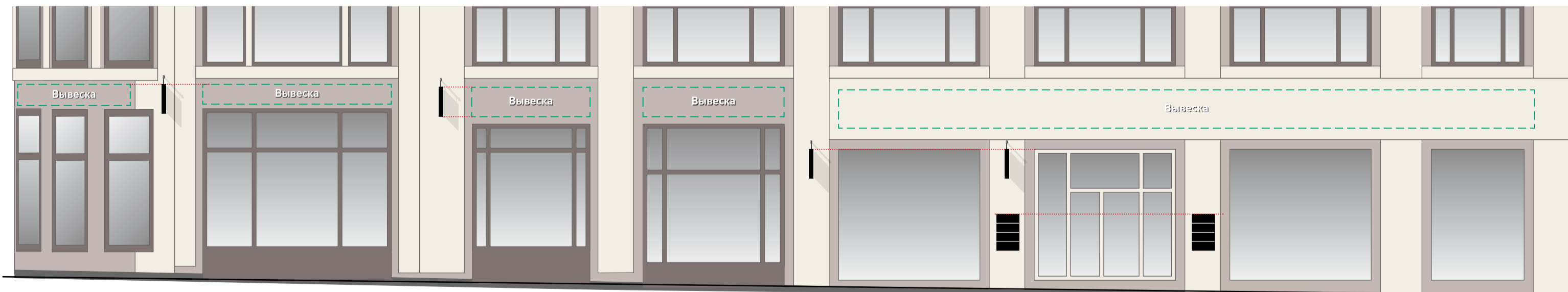
Существующее положение



Допустимые и недопустимые вывески



Схема размещения



Условные обозначения

Объемные отдельностоящие буквы и знаки без подложки	Объемные буквы с внутренней подсветкой. Допускается плоская подложка черного цвета	Табличка	Панель-кронштейн	Общий указатель, перпендикулярный фасаду	Рекомендуется демонтаж	Допускается до смены вывески	Допустимая вывеска

ГК № 0173200022713000013 от 30.04.2013
Заказчик: Комитет по архитектуре и градостроительству города Москвы

Рождественка, 7 (фасад по улице Кузнецкий мост)

Архитектурно-художественная концепция внешнего облика улиц, магистралей и территорий города Москвы, выполненная в пилотном режиме (в части размещения информационных конструкций)

Лист	Листов
130	343
Студия Артемия Лебедева ГУП «ЛавАПУ Москомархитектуры»	

Кузнецкий мост, 18/7

Существующее положение



Допустимые и недопустимые вывески

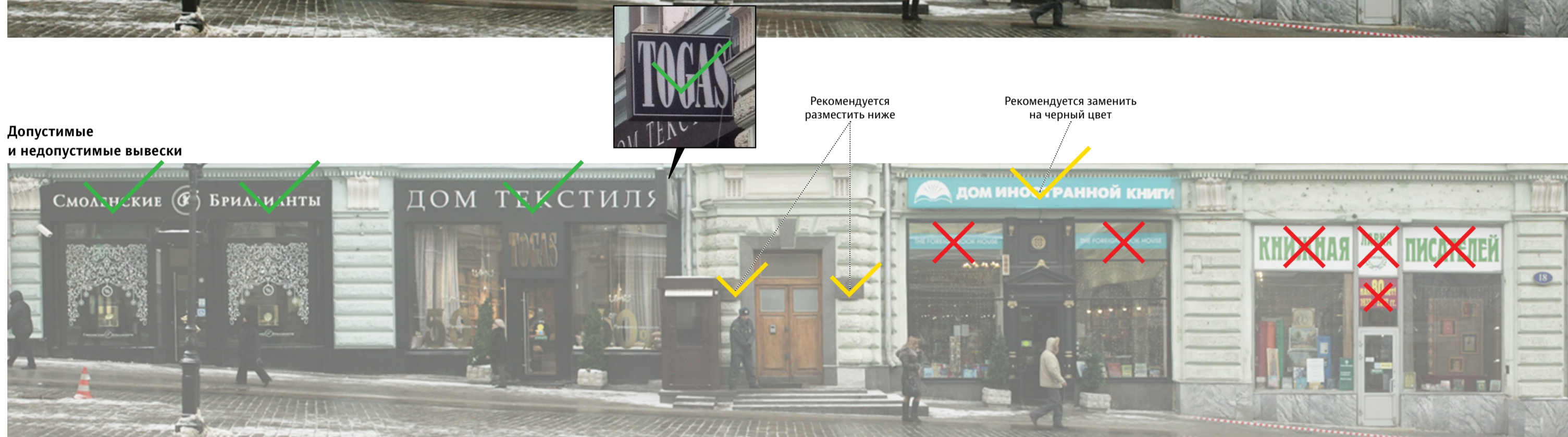
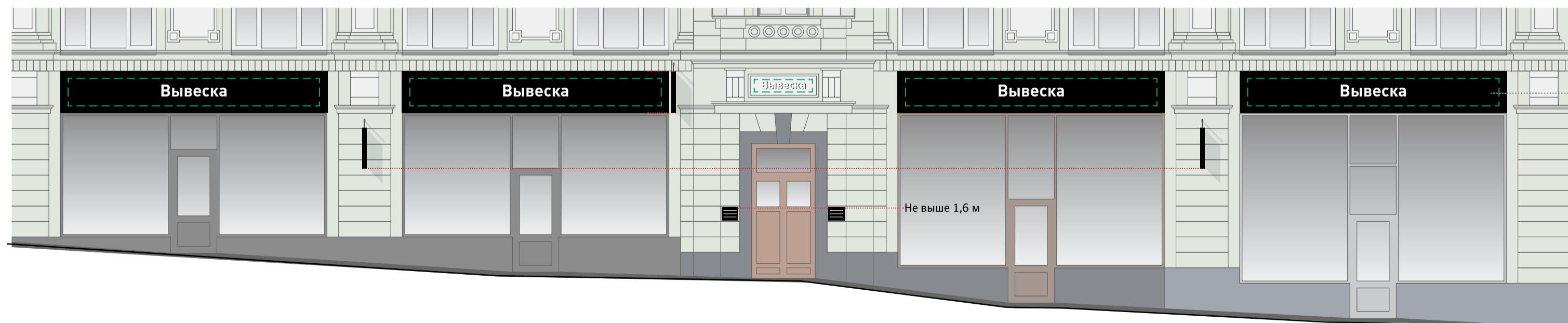
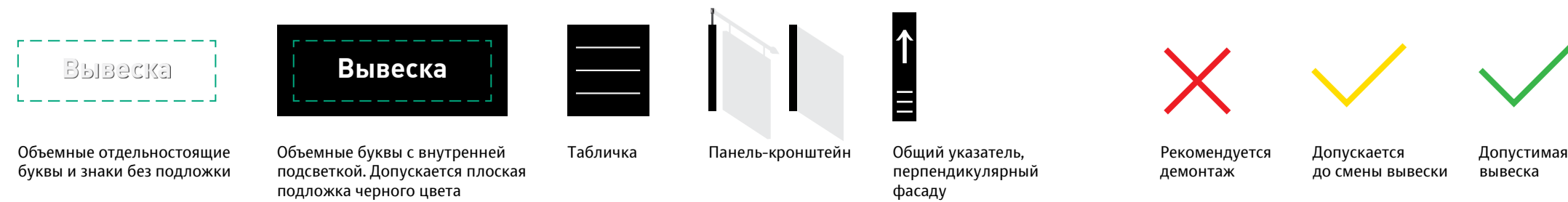


Схема размещения



Условные обозначения



ГК № 0173200022713000013 от 30.04.2013
Заказчик: Комитет по архитектуре и градостроительству города Москвы

Кузнецкий мост, 18/7

Архитектурно-художественная концепция внешнего облика улиц, магистралей и территорий города Москвы, выполненная в пилотном режиме (в части размещения информационных конструкций)

Лист	Листов
131	343
Студия Артемия Лебедева ГУП «ЛавАПУ Москомархитектуры»	

Кузнецкий мост, 14

Существующее положение



Допустимые и недопустимые вывески

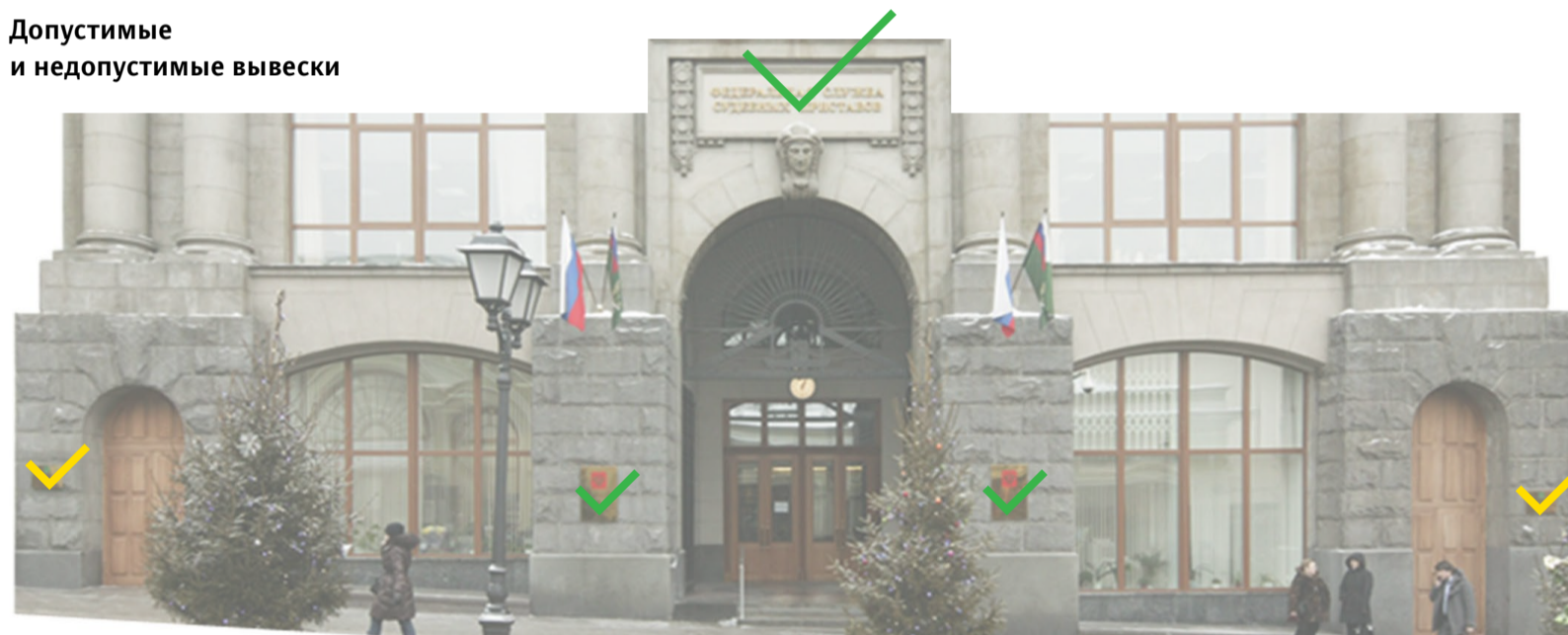
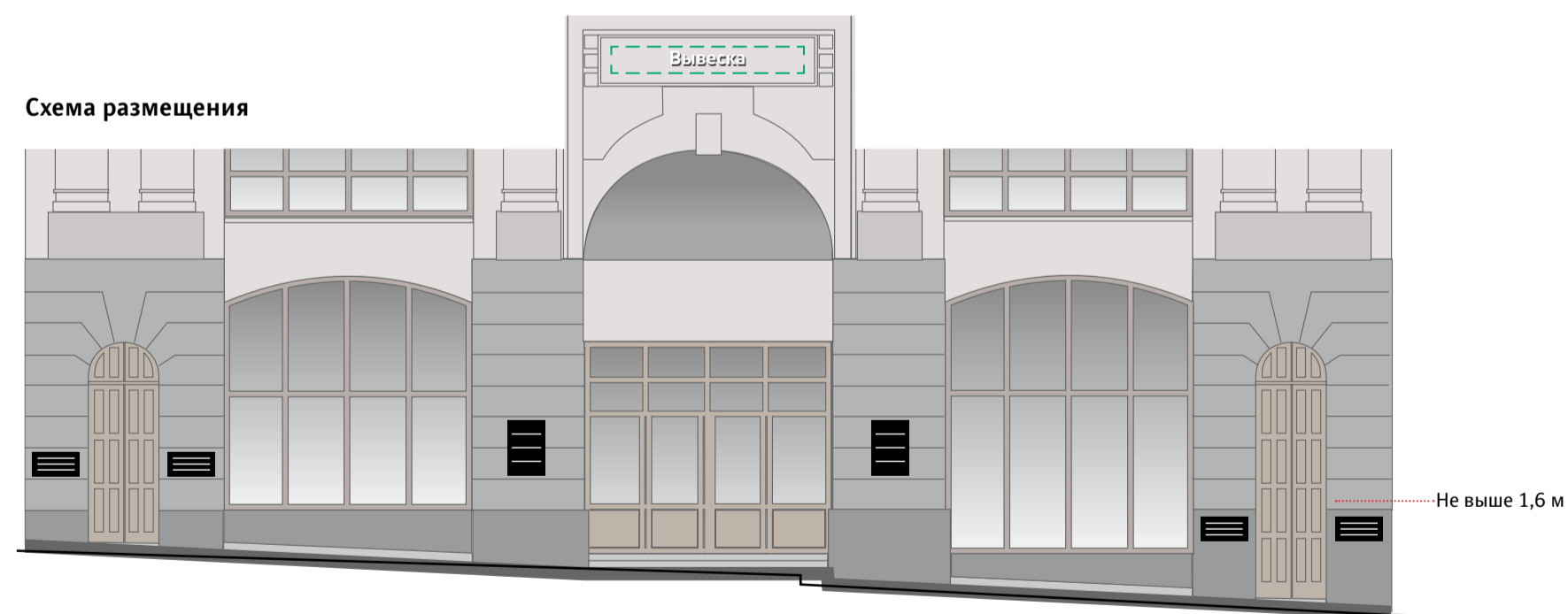


Схема размещения



Условные обозначения

Объемные отдельностоящие буквы и знаки без подложки	Объемные буквы с внутренней подсветкой. Допускается плоская подложка черного цвета	Табличка	Панель-кронштейн	Общий указатель, перпендикулярный фасаду	Рекомендуется демонтаж	Допускается до смены вывески	Допустимая вывеска

ГК № 0173200022713000013 от 30.04.2013
Заказчик: Комитет по архитектуре и градостроительству города Москвы

Кузнецкий мост, 14

Архитектурно-художественная концепция внешнего облика улиц, магистралей и территорий города Москвы, выполненная в пилотном режиме (в части размещения информационных конструкций)

Лист	Листов
132	343
Студия Артемия Лебедева ГУП «ЛавАПУ Москомархитектуры»	

Кузнецкий мост, 14 (продолжение)

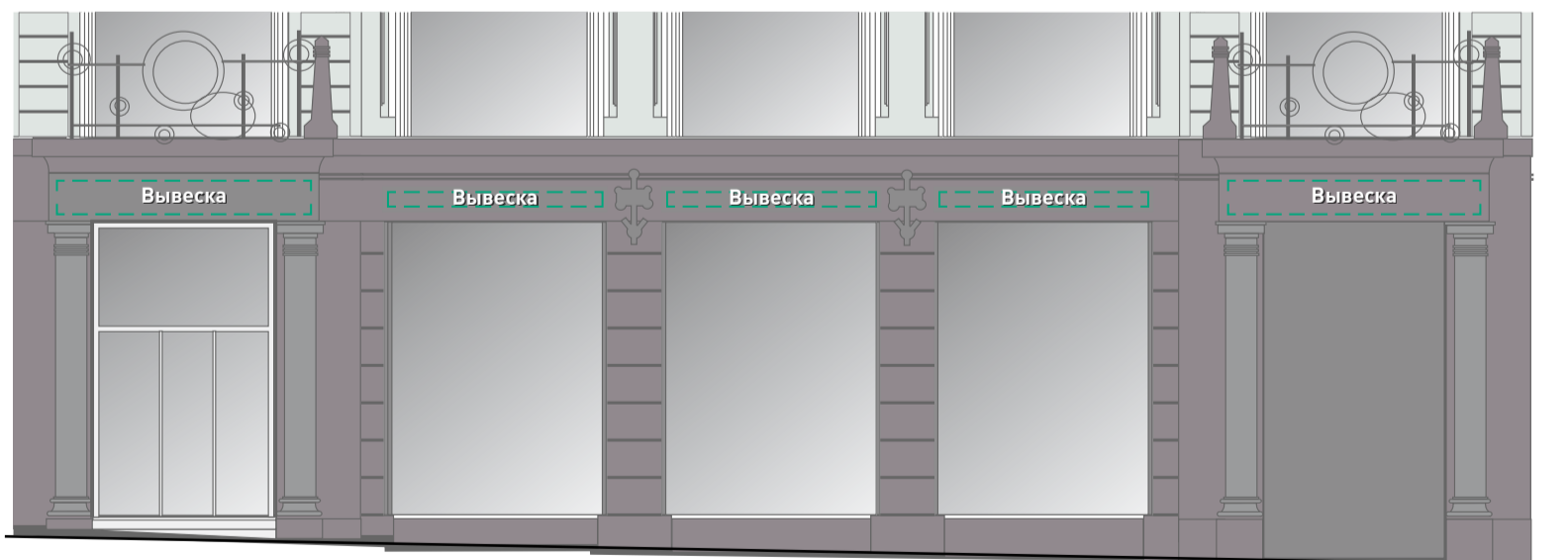
Существующее положение



Допустимые и недопустимые вывески



Схема размещения



Условные обозначения



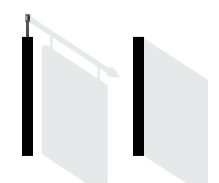
Объемные отдельностоящие буквы и знаки без подложки



Объемные буквы с внутренней подсветкой. Допускается плоская подложка черного цвета



Табличка



Панель-кронштейн



Общий указатель, перпендикулярный фасаду



Рекомендуется демонтаж



Допускается до смены вывески



Допустимая вывеска

ГК № 0173200022713000013 от 30.04.2013
Заказчик: Комитет по архитектуре и градостроительству города Москвы

Кузнецкий мост, 14 (продолжение)

Архитектурно-художественная концепция внешнего облика улиц, магистралей и территорий города Москвы, выполненная в пилотном режиме (в части размещения информационных конструкций)

Лист	Листов
133	343
Студия Артемия Лебедева ГУП «ЛавАПУ Москомархитектуры»	

Кузнецкий мост, 12

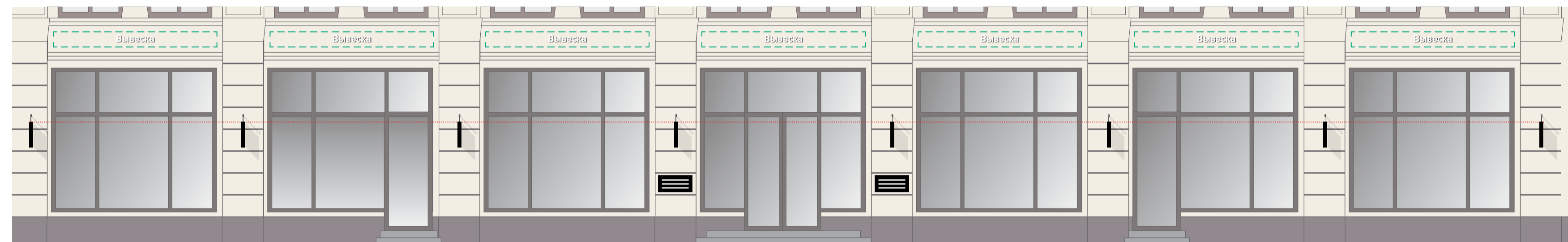
Существующее положение



Допустимые и недопустимые вывески



Схема размещения



Условные обозначения

Объемные отдельностоящие буквы и знаки без подложки	Объемные буквы с внутренней подсветкой. Допускается плоская подложка черного цвета	Табличка	Панель-кронштейн	Общий указатель, перпендикулярный фасаду	Рекомендуется демонтаж	Допускается до смены вывески	Допустимая вывеска

ГК № 0173200022713000013 от 30.04.2013
Заказчик: Комитет по архитектуре и градостроительству города Москвы

Кузнецкий мост, 12

Архитектурно-художественная концепция внешнего облика улиц, магистралей и территорий города Москвы, выполненная в пилотном режиме (в части размещения информационных конструкций)

Лист	Листов
134	343
Студия Артемия Лебедева ГУП «ЛавАПУ Москомархитектуры»	

Кузнецкий мост, 8/10

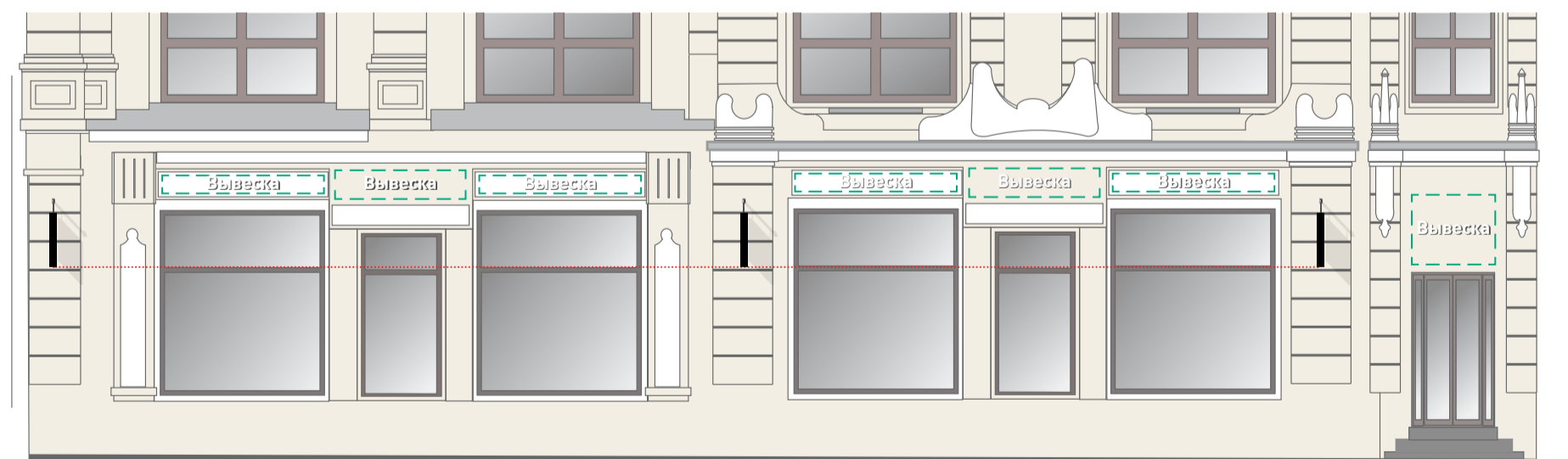
Существующее положение



Допустимые и недопустимые вывески



Схема размещения



Условные обозначения

Объемные отдельностоящие буквы и знаки без подложки	Объемные буквы с внутренней подсветкой. Допускается плоская подложка черного цвета	Табличка	Панель-кронштейн	Общий указатель, перпендикулярный фасаду	Рекомендуется демонтаж	Допускается до смены вывески	Допустимая вывеска

ГК № 0173200022713000013 от 30.04.2013
Заказчик: Комитет по архитектуре и градостроительству города Москвы

Кузнецкий мост, 8/10

Архитектурно-художественная концепция внешнего облика улиц, магистралей и территорий города Москвы, выполненная в пилотном режиме (в части размещения информационных конструкций)

Лист	Листов
135	343
Студия Артемия Лебедева ГУП «ЛавАПУ Москомархитектуры»	

Петровка, 2 (ЦУМ). Фасад по улице Кузнецкий мост

Существующее положение





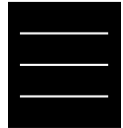
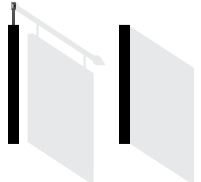




Допустимые и недопустимые вывески



Схема размещения



Условные обозначения

							
Объемные отдельностоящие буквы и знаки без подложки	Объемные буквы с внутренней подсветкой. Допускается плоская подложка черного цвета	Табличка	Панель-кронштейн	Общий указатель, перпендикулярный фасаду	Рекомендуется демонтаж	Допускается до смены вывески	Допустимая вывеска

ГК № 0173200022713000013 от 30.04.2013
Заказчик: Комитет по архитектуре и градостроительству города Москвы

Петровка, 2 (ЦУМ). Фасад по улице Кузнецкий мост

Архитектурно-художественная концепция внешнего облика улиц, магистралей и территорий города Москвы, выполненная в пилотном режиме (в части размещения информационных конструкций)

Лист	Листов
136	343
Студия Артемия Лебедева ГУП «ЛавАПУ Москомархитектуры»	

Петровка, 2 (ЦУМ). Фасад по улице Кузнецкий мост (продолжение)

Существующее положение



Допустимые и недопустимые вывески



Схема размещения



Условные обозначения

Объемные отдельностоящие буквы и знаки без подложки	Объемные буквы с внутренней подсветкой. Допускается плоская подложка черного цвета	Табличка	Панель-кронштейн	Общий указатель, перпендикулярный фасаду	Рекомендуется демонтаж	Допускается до смены вывески	Допустимая вывеска

ГК № 0173200022713000013 от 30.04.2013
Заказчик: Комитет по архитектуре и градостроительству города Москвы

Петровка, 2 (ЦУМ). Фасад по улице Кузнецкий мост (продолжение)

Архитектурно-художественная концепция внешнего облика улиц, магистралей и территорий города Москвы, выполненная в пилотном режиме (в части размещения информационных конструкций)

Лист	Листов
137	343
Студия Артемия Лебедева ГУП «ЛавАПУ Москомархитектуры»	

Петровка 3/6 (фасад по улице Кузнецкий мост)

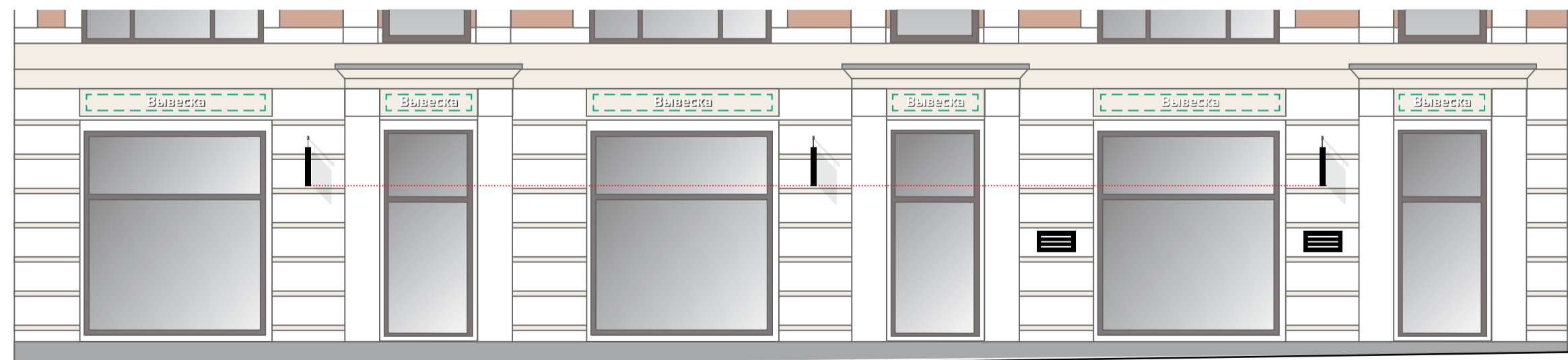
Существующее положение



Допустимые и недопустимые вывески



Схема размещения



Условные обозначения

							
Объемные отдельностоящие буквы и знаки без подложки	Объемные буквы с внутренней подсветкой. Допускается плоская подложка черного цвета	Табличка	Панель-кронштейн	Общий указатель, перпендикулярный фасаду	Рекомендуется демонтаж	Допускается до смены вывески	Допустимая вывеска

ГК № 0173200022713000013 от 30.04.2013
Заказчик: Комитет по архитектуре и градостроительству города Москвы

Петровка 3/6 (фасад по улице Кузнецкий мост)

Архитектурно-художественная концепция внешнего облика улиц, магистралей и территорий города Москвы, выполненная в пилотном режиме (в части размещения информационных конструкций)

Лист	Листов
138	343
Студия Артемия Лебедева ГУП «ЛавАПУ Москомархитектуры»	

Кузнецкий мост, 6

Существующее положение



Допустимые и недопустимые вывески



Схема размещения



Условные обозначения

							
Вывеска	Вывеска	Табличка	Панель-кронштейн	Общий указатель, перпендикулярный фасаду	Рекомендуется демонтаж	Допускается до смены вывески	Допустимая вывеска

ГК № 0173200022713000013 от 30.04.2013
Заказчик: Комитет по архитектуре и градостроительству города Москвы

Кузнецкий мост, 6
Архитектурно-художественная концепция внешнего облика улиц, магистралей и территорий города Москвы, выполненная в пилотном режиме (в части размещения информационных конструкций)

Лист	Листов
139	343
Студия Артемия Лебедева ГУП «ЛавАПУ Москомархитектуры»	

Кузнецкий мост, 6/3, стр. 3

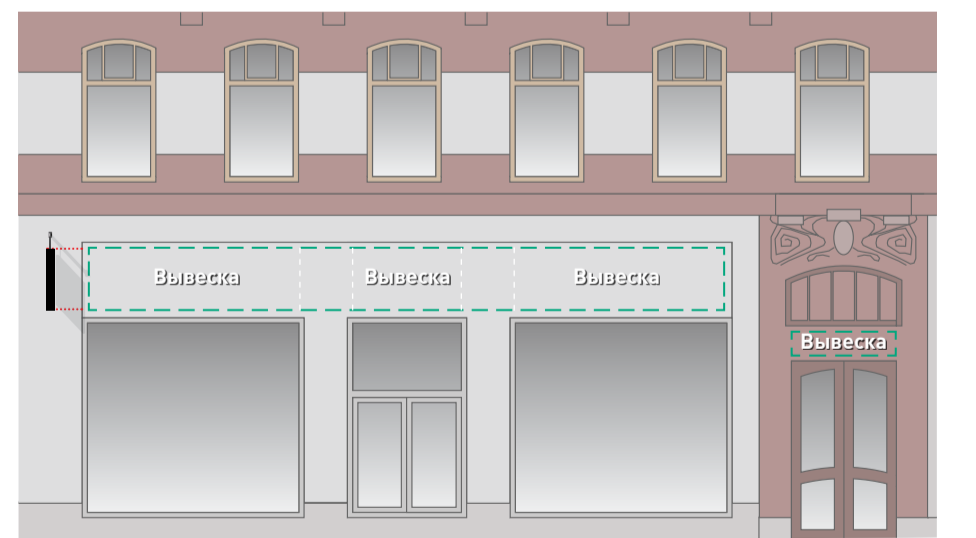
Существующее положение



Допустимые и недопустимые вывески



Схема размещения



Условные обозначения



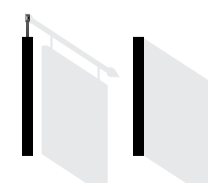
Объемные отдельностоящие буквы и знаки без подложки



Объемные буквы с внутренней подсветкой. Допускается плоская подложка черного цвета



Табличка



Панель-кронштейн



Общий указатель, перпендикулярный фасаду



Рекомендуется демонтаж



Допускается до смены вывески



Допустимая вывеска

ГК № 0173200022713000013 от 30.04.2013
Заказчик: Комитет по архитектуре и градостроительству города Москвы

Кузнецкий мост, 6/3, стр. 3

Архитектурно-художественная концепция внешнего облика улиц, магистралей и территорий города Москвы, выполненная в пилотном режиме (в части размещения информационных конструкций)

Лист	Листов
140	343
Студия Артемия Лебедева ГУП «ЛавАПУ Москомархитектуры»	

Кузнецкий мост, 4/3, стр. 1

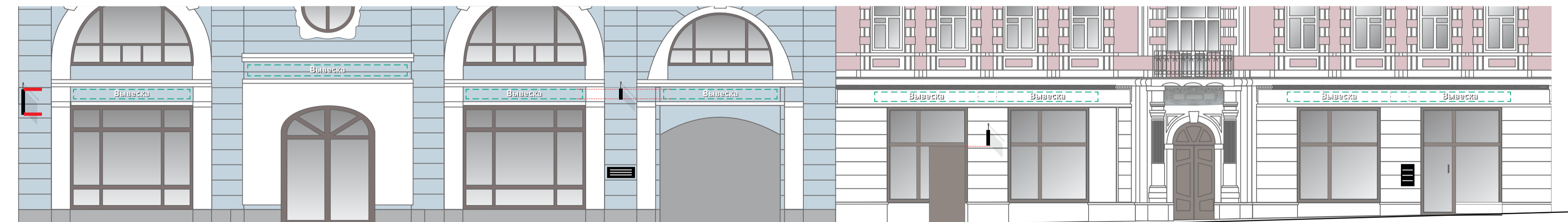
Существующее положение



Допустимые и недопустимые вывески



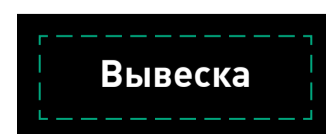
Схема размещения



Условные обозначения



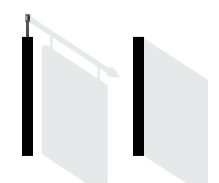
Объемные отдельностоящие буквы и знаки без подложки



Объемные буквы с внутренней подсветкой. Допускается плоская подложка черного цвета



Табличка



Панель-кронштейн



Общий указатель, перпендикулярный фасаду



Рекомендуется демонтаж



Допускается до смены вывески



Допустимая вывеска

ГК № 0173200022713000013 от 30.04.2013
Заказчик: Комитет по архитектуре и градостроительству города Москвы

Кузнецкий мост, 4/3, стр. 1

Архитектурно-художественная концепция внешнего облика улиц, магистралей и территорий города Москвы, выполненная в пилотном режиме (в части размещения информационных конструкций)

Лист	Листов
141	343
Студия Артемия Лебедева ГУП «ЛавАПУ Москомархитектуры»	

Кузнецкий мост, 2

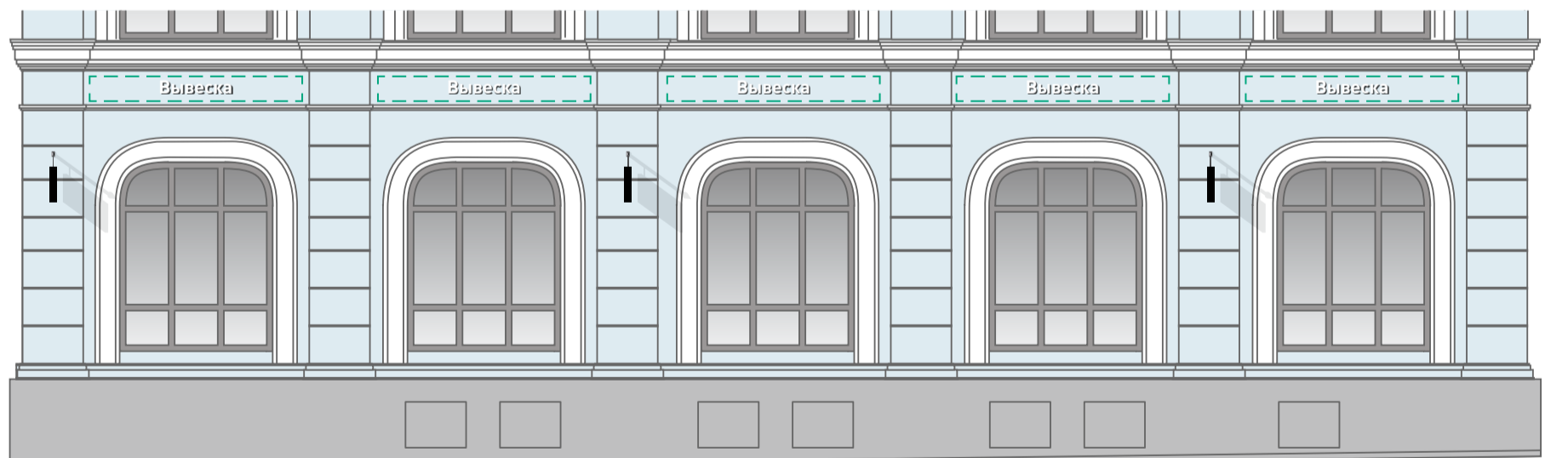
Существующее положение



Допустимые и недопустимые вывески



Схема размещения



Условные обозначения



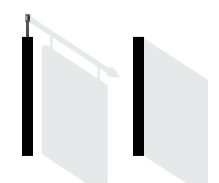
Объемные отдельностоящие буквы и знаки без подложки



Объемные буквы с внутренней подсветкой. Допускается плоская подложка черного цвета



Табличка



Панель-кронштейн



Общий указатель, перпендикулярный фасаду



Рекомендуется демонтаж



Допускается до смены вывески



Допустимая вывеска

ГК № 0173200022713000013 от 30.04.2013
Заказчик: Комитет по архитектуре и градостроительству города Москвы

Кузнецкий мост, 2

Архитектурно-художественная концепция внешнего облика улиц, магистралей и территорий города Москвы, выполненная в пилотном режиме (в части размещения информационных конструкций)

Лист	Листов
142	343
Студия Артемия Лебедева ГУП «ЛавАПУ Москомархитектуры»	

Кузнецкий мост, 2, стр. 2

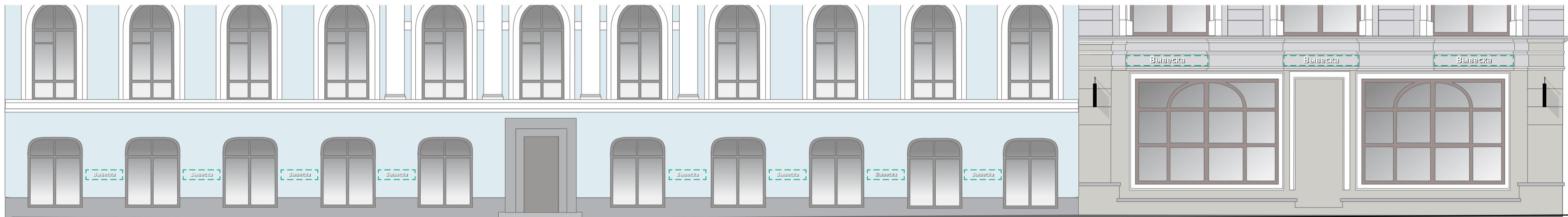
Существующее положение



Допустимые и недопустимые вывески



Схема размещения



Условные обозначения

Объемные отдельностоящие буквы и знаки без подложки	Объемные буквы с внутренней подсветкой. Допускается плоская подложка черного цвета	Табличка	Панель-кронштейн	Общий указатель, перпендикулярный фасаду	Рекомендуется демонтаж	Допускается до смены вывески	Допустимая вывеска

ГК № 0173200022713000013 от 30.04.2013
Заказчик: Комитет по архитектуре и градостроительству города Москвы

Кузнецкий мост, 2, стр. 2

Архитектурно-художественная концепция внешнего облика улиц, магистралей и территорий города Москвы, выполненная в пилотном режиме (в части размещения информационных конструкций)

Лист	Листов
143	343
Студия Артемия Лебедева ГУП «ЛавАПУ Москомархитектуры»	