

Улица Рождественка

Рождественка, 3/6, стр. 1

Существующее положение




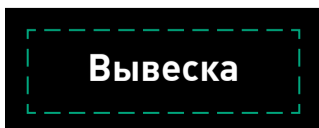
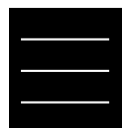





Допустимые и недопустимые вывески



Схема размещения



Условные обозначения

							
Вывеска	Вывеска	Табличка	Панель-кронштейн	Общий указатель, перпендикулярный фасаду	Рекомендуется демонтаж	Допускается до смены вывески	Допустимая вывеска
Объемные отдельностоящие буквы и знаки без подложки	Объемные буквы с внутренней подсветкой. Допускается плоская подложка черного цвета						

ГК № 0173200022713000013 от 30.04.2013  
Заказчик: Комитет по архитектуре и градостроительству города Москвы

Рождественка, 3/6, стр. 1

Архитектурно-художественная концепция внешнего облика улиц, магистралей и территорий города Москвы, выполненная в пилотном режиме (в части размещения информационных конструкций)

Лист	Листов
236	343
Студия Артемия Лебедева ГУП «ЛавАПУ Москомархитектуры»	

Рождественка, 5/7, стр. 2

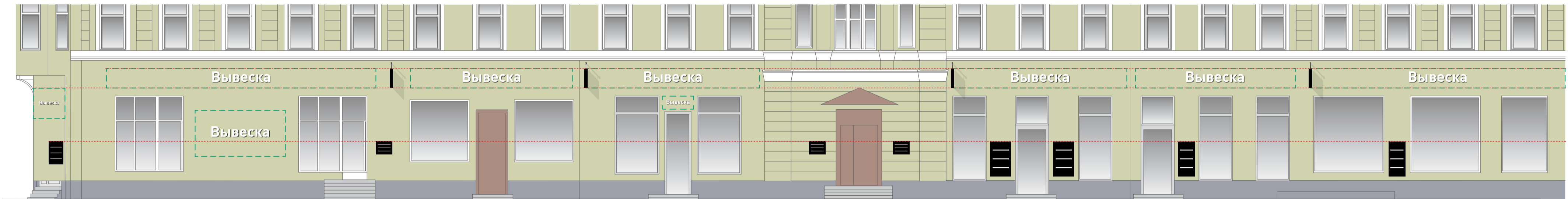
Существующее положение



Допустимые и недопустимые вывески



Схема размещения



Условные обозначения

 Вывеска	 Вывеска	 Табличка	 Панель-кронштейн	 Общий указатель, перпендикулярный фасаду	 Рекомендуется демонтаж	 Допускается до смены вывески	 Допустимая вывеска
Объемные отдельностоящие буквы и знаки без подложки	Объемные буквы с внутренней подсветкой. Допускается плоская подложка черного цвета	Табличка	Панель-кронштейн	Общий указатель, перпендикулярный фасаду			

ГК № 0173200022713000013 от 30.04.2013  
Заказчик: Комитет по архитектуре и градостроительству города Москвы

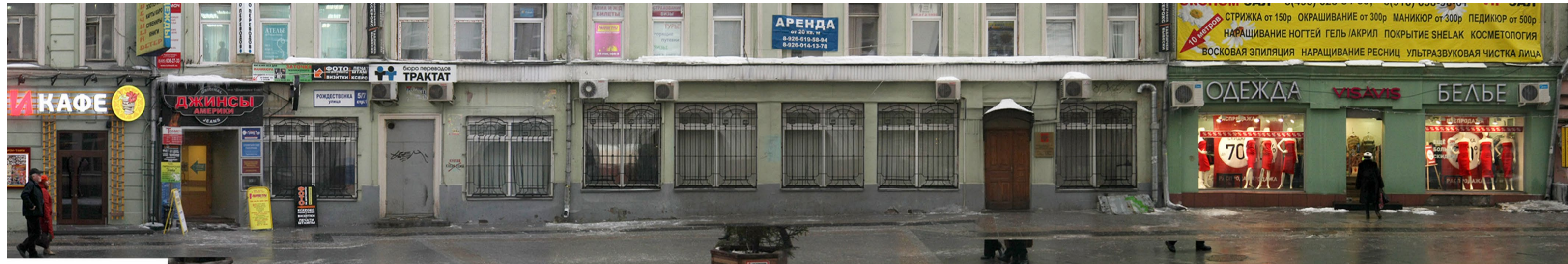
Рождественка, 5/7, стр. 2

Архитектурно-художественная концепция внешнего облика улиц, магистралей и территорий города Москвы, выполненная в пилотном режиме (в части размещения информационных конструкций)

Лист	Листов
237	343
Студия Артемия Лебедева ГУП «ЛавАПУ Москомархитектуры»	

Рождественка, 5/7, стр. 1

Существующее положение



Допустимые и недопустимые вывески



Демонтаж козырька

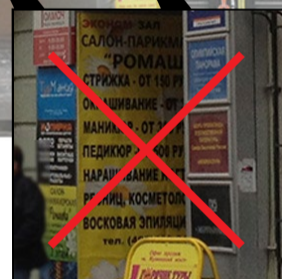
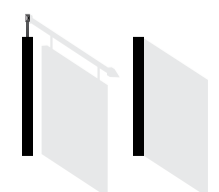


Схема размещения



Условные обозначения



Объемные отдельностоящие буквы и знаки без подложки

Объемные буквы с внутренней подсветкой. Допускается плоская подложка черного цвета

Табличка

Панель-кронштейн

Общий указатель, перпендикулярный фасаду

Рекомендуется демонтаж

Допускается до смены вывески

Допустимая вывеска

ГК № 0173200022713000013 от 30.04.2013  
Заказчик: Комитет по архитектуре и градостроительству города Москвы

Рождественка, 5/7, стр. 1

Архитектурно-художественная концепция внешнего облика улиц, магистралей и территорий города Москвы, выполненная в пилотном режиме (в части размещения информационных конструкций)

Лист	Листов
238	343
Студия Артемия Лебедева ГУП «ЛавАПУ Москомархитектуры»	

# Рождественка, 7

## Существующее положение



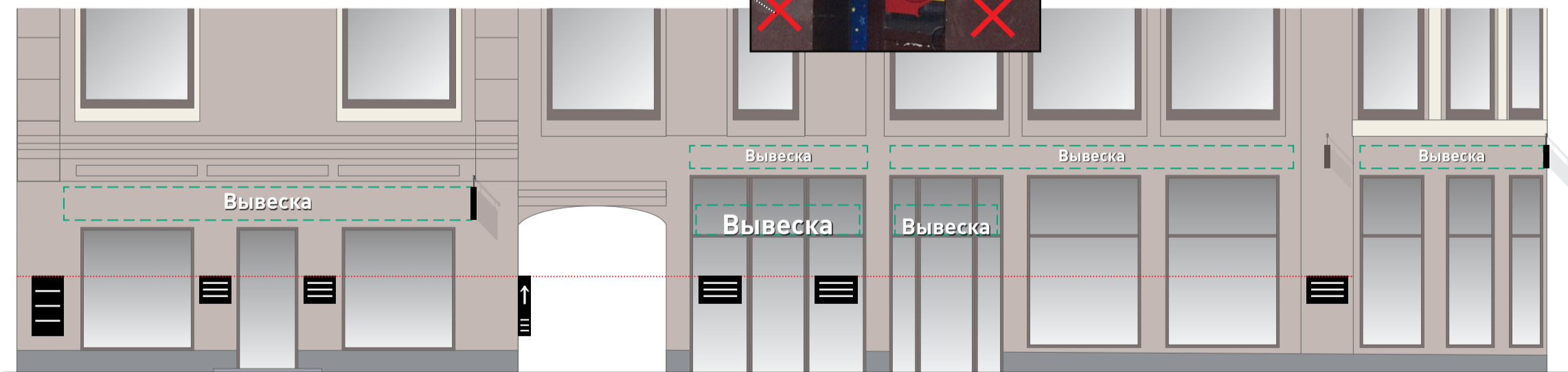
## Допустимые и недопустимые вывески



Пластиковый навес допустимо заменить на маркиз

Демонтаж облицовки.

## Схема размещения



## Условные обозначения

							
Объемные отдельностоящие буквы и знаки без подложки	Объемные буквы с внутренней подсветкой. Допускается плоская подложка черного цвета	Табличка	Панель-кронштейн	Общий указатель, перпендикулярный фасаду	Рекомендуется демонтаж	Допускается до смены вывески	Допустимая вывеска

ГК № 0173200022713000013 от 30.04.2013  
Заказчик: Комитет по архитектуре и градостроительству города Москвы

### Рождественка, 7

Архитектурно-художественная концепция внешнего облика улиц, магистралей и территорий города Москвы, выполненная в пилотном режиме (в части размещения информационных конструкций)

Лист	Листов
239	343
Студия Артемия Лебедева ГУП «ЛавАПУ Москомархитектуры»	

Рождественка, 6/9

Существующее положение



Допустимые и недопустимые вывески

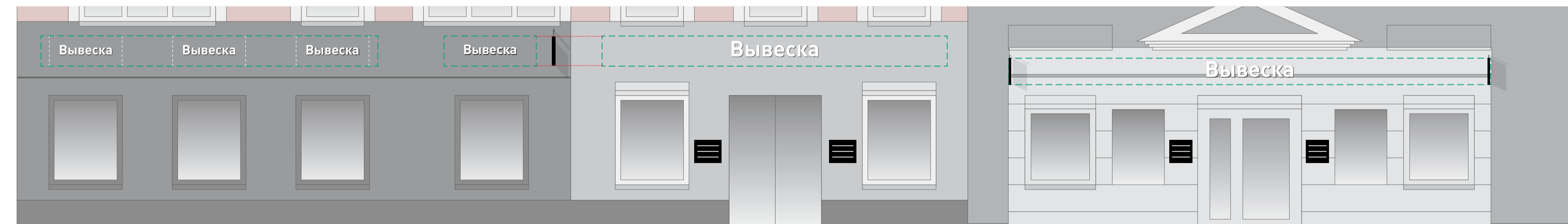
Рекомендуется выравнивание относительно центрального окна

Демонтаж вентфасада и замена на вывески из отдельно стоящих букв



Демонтаж вентфасада

Схема размещения



Условные обозначения



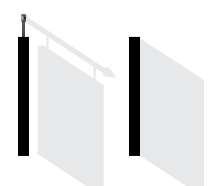
Объемные отдельностоящие буквы и знаки без подложки



Объемные буквы с внутренней подсветкой. Допускается плоская подложка черного цвета



Табличка



Панель-кронштейн



Общий указатель, перпендикулярный фасаду



Рекомендуется демонтаж



Допускается до смены вывески



Допустимая вывеска

ГК № 0173200022713000013 от 30.04.2013

Заказчик: Комитет по архитектуре и градостроительству города Москвы

Рождественка, 6/9

Архитектурно-художественная концепция внешнего облика улиц, магистралей и территорий города Москвы, выполненная в пилотном режиме (в части размещения информационных конструкций)

Лист	Листов
240	343
Студия Артемия Лебедева ГУП «ЛавАПУ Москомархитектуры»	

Рождественка, 6/9 (продолжение)

Существующее положение



Допустимые и недопустимые вывески

Замена на вывеску из отдельно стоящих букв

Демонтаж. Навес не согласован

Замена на маркиз или металлический козырек



Схема размещения

Рекомендуем повесить логотип метро



Условные обозначения

							
Вывеска	Вывеска	Табличка	Панель-кронштейн	Общий указатель, перпендикулярный фасаду	Рекомендуется демонтаж	Допускается до смены вывески	Допустимая вывеска
Объемные отдельностоящие буквы и знаки без подложки	Объемные буквы с внутренней подсветкой. Допускается плоская подложка черного цвета						

ГК № 0173200022713000013 от 30.04.2013  
Заказчик: Комитет по архитектуре и градостроительству города Москвы

Рождественка, 6/9 (продолжение)

Архитектурно-художественная концепция внешнего облика улиц, магистралей и территорий города Москвы, выполненная в пилотном режиме (в части размещения информационных конструкций)

Лист	Листов
241	343
Студия Артемия Лебедева ГУП «ЛавАПУ Москомархитектуры»	

Рождественка, 6/9 (продолжение)

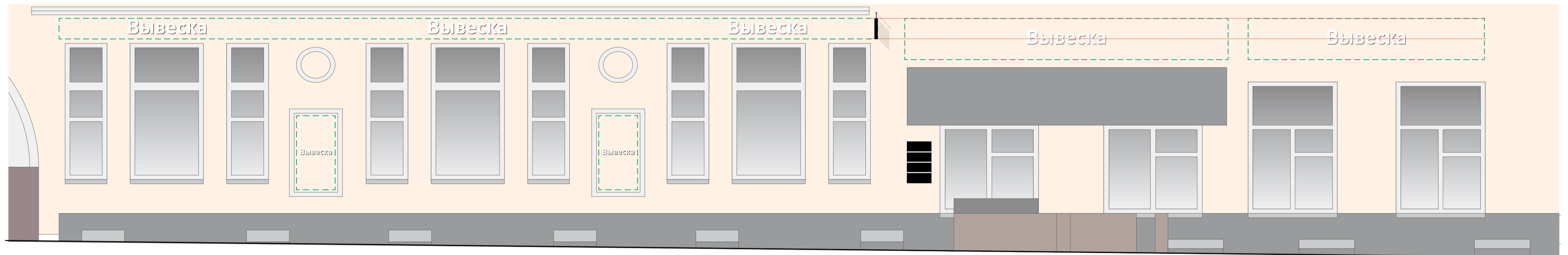
Существующее положение






Допустимые и недопустимые вывески



Схема размещения



Условные обозначения

							
Вывеска	Вывеска	Табличка	Панель-кронштейн	Общий указатель, перпендикулярный фасаду	Рекомендуется демонтаж	Допускается до смены вывески	Допустимая вывеска
Объемные отдельностоящие буквы и знаки без подложки	Объемные буквы с внутренней подсветкой. Допускается плоская подложка черного цвета						

ГК № 0173200022713000013 от 30.04.2013  
Заказчик: Комитет по архитектуре и градостроительству города Москвы

Рождественка, 6/9 (продолжение)

Архитектурно-художественная концепция внешнего облика улиц, магистралей и территорий города Москвы, выполненная в пилотном режиме (в части размещения информационных конструкций)

Лист	Листов
242	343
Студия Артемия Лебедева ГУП «ЛавАПУ Москомархитектуры»	



# Рождественка, 6

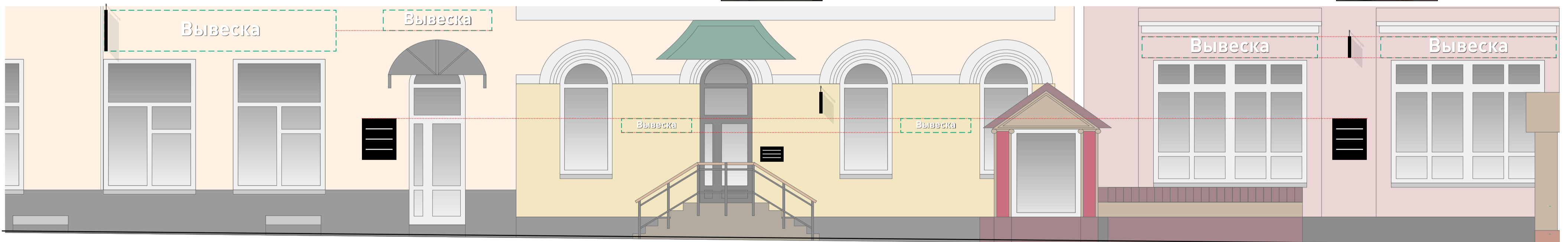
Существующее положение






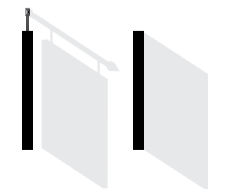




Допустимые и недопустимые вывески



Схема размещения



Условные обозначения

							
Вывеска	Вывеска	Табличка	Панель-кронштейн	Общий указатель, перпендикулярный фасаду	Рекомендуется демонтаж	Допускается до смены вывески	Допустимая вывеска

ГК № 0173200022713000013 от 30.04.2013  
Заказчик: Комитет по архитектуре и градостроительству города Москвы

Рождественка, 6  
Архитектурно-художественная концепция внешнего облика улиц, магистралей и территорий города Москвы, выполненная в пилотном режиме (в части размещения информационных конструкций)

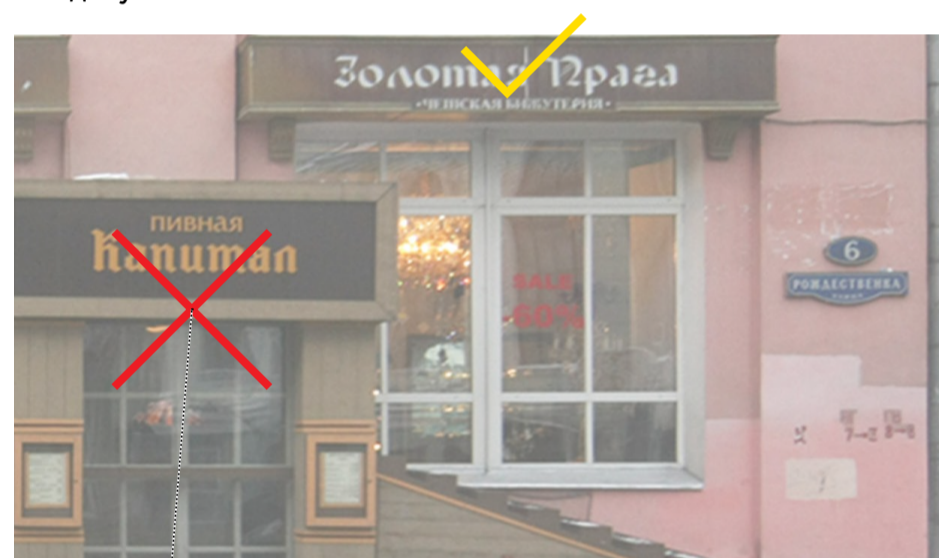
Лист	Листов
243	343
Студия Артемия Лебедева ГУП «ЛавАПУ Москомархитектуры»	

# Рождественка, 6 (продолжение)

## Существующее положение

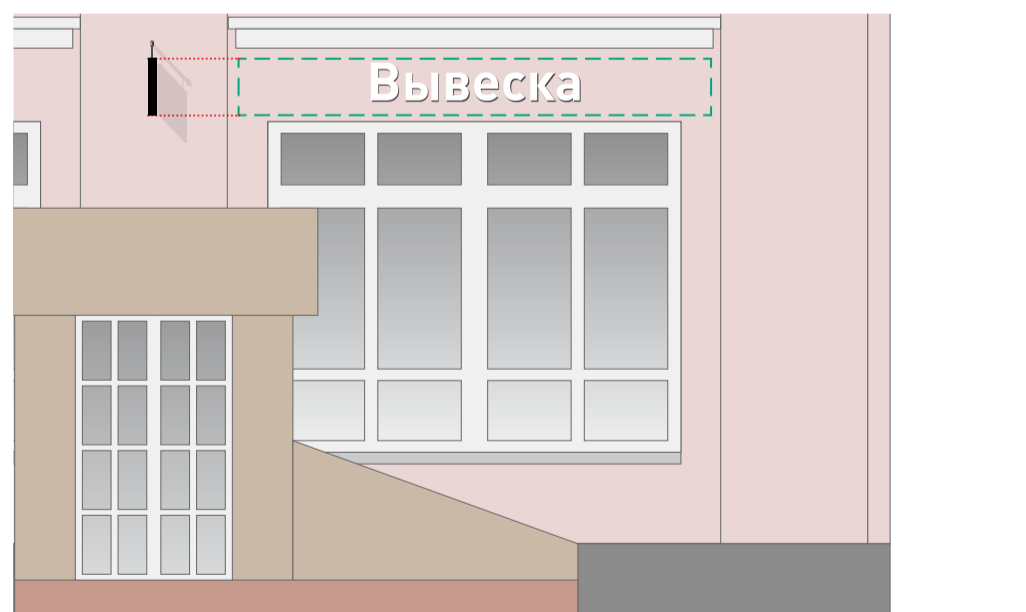


## Допустимые и недопустимые вывески



Пристройка не согласована

## Схема размещения



## Условные обозначения



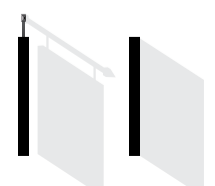
Объемные отдельностоящие буквы и знаки без подложки



Объемные буквы с внутренней подсветкой. Допускается плоская подложка черного цвета



Табличка



Панель-кронштейн



Общий указатель, перпендикулярный фасаду



Рекомендуется демонтаж



Допускается до смены вывески



Допустимая вывеска

ГК № 0173200022713000013 от 30.04.2013

Заказчик: Комитет по архитектуре и градостроительству города Москвы

### Рождественка, 6 (продолжение)

Архитектурно-художественная концепция внешнего облика улиц, магистралей и территорий города Москвы, выполненная в пилотном режиме (в части размещения информационных конструкций)

Лист	Листов
244	343
Студия Артемия Лебедева ГУП «ЛавАПУ Москомархитектуры»	