

Улица Большая Дмитровка

Большая Дмитровка, 1

Существующее положение



Допустимые и недопустимые вывески

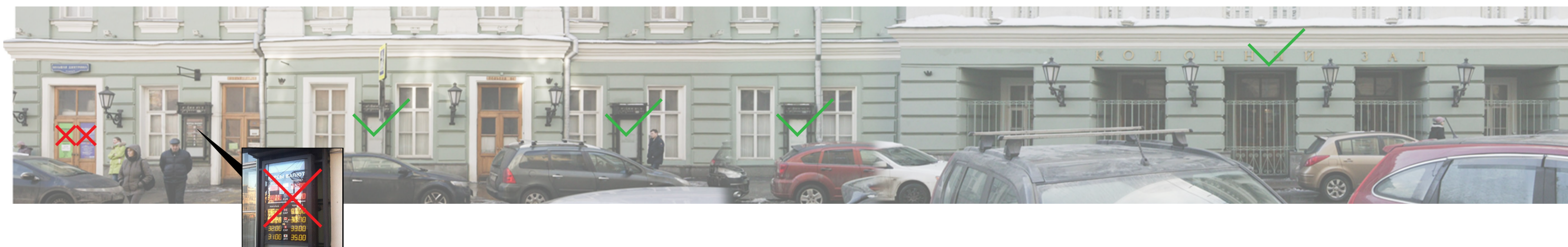

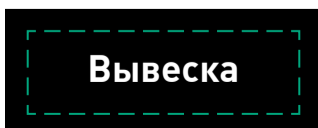


Схема размещения



Условные обозначения

 Вывеска	 Вывеска	 Табличка	 Панель-кронштейн	 Общий указатель, перпендикулярный фасаду	 Рекомендуется демонтаж	 Допускается до смены вывески	 Допустимая вывеска
--	--	---	---	---	---	---	---

ГК № 0173200022713000013 от 30.04.2013
Заказчик: Комитет по архитектуре и градостроительству города Москвы

Большая Дмитровка, 1
Архитектурно-художественная концепция внешнего облика улиц, магистралей и территорий города Москвы, выполненная в пилотном режиме (в части размещения информационных конструкций)

Лист	Листов
246	343
Студия Артемия Лебедева ГУП «ЛавАПУ Москомархитектуры»	

Большая Дмитровка, 1 (продолжение)

Существующее положение



Допустимые и недопустимые вывески



Схема размещения



Условные обозначения

							
Вывеска	Вывеска	Табличка	Панель-кронштейн	Общий указатель, перпендикулярный фасаду	Рекомендуется демонтаж	Допускается до смены вывески	Допустимая вывеска

ГК № 0173200022713000013 от 30.04.2013
Заказчик: Комитет по архитектуре и градостроительству города Москвы

Большая Дмитровка, 1 (продолжение)
Архитектурно-художественная концепция внешнего облика улиц, магистралей и территорий города Москвы, выполненная в пилотном режиме (в части размещения информационных конструкций)

Лист	Листов
247	343
Студия Артемия Лебедева ГУП «ЛавАПУ Москомархитектуры»	

Большая Дмитровка, 1 (продолжение)

Существующее положение



Допустимые и недопустимые вывески



Схема размещения



Условные обозначения

Объемные отдельностоящие буквы и знаки без подложки	Объемные буквы с внутренней подсветкой. Допускается плоская подложка черного цвета	Табличка	Панель-кронштейн	Общий указатель, перпендикулярный фасаду	Рекомендуется демонтаж	Допускается до смены вывески	Допустимая вывеска

ГК № 0173200022713000013 от 30.04.2013		
Заказчик: Комитет по архитектуре и градостроительству города Москвы		
Большая Дмитровка, 1 (продолжение)		
Архитектурно-художественная концепция внешнего облика улиц, магистралей и территорий города Москвы, выполненная в пилотном режиме (в части размещения информационных конструкций)	Лист 248	Листов 343
Студия Артемия Лебедева ГУП «ЛавАПУ Москомархитектуры»		

Большая Дмитровка, 3, стр. 3

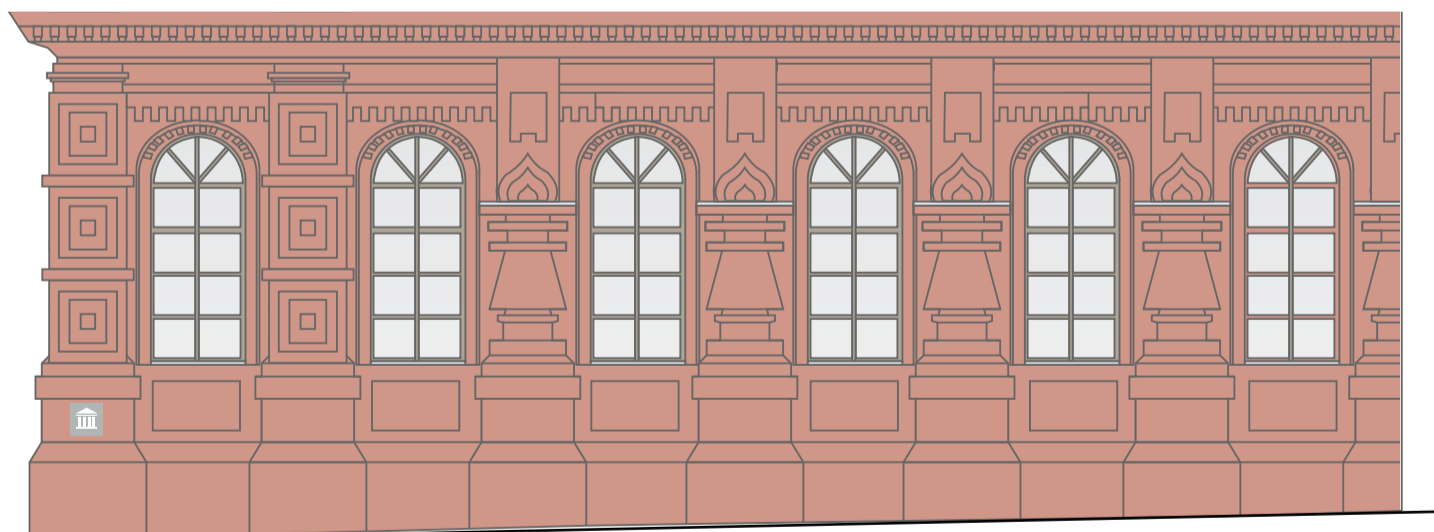
Существующее положение



Допустимые и недопустимые вывески



Схема размещения



Условные обозначения



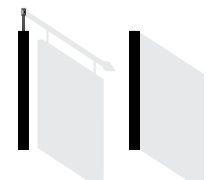
Объемные отдельностоящие буквы и знаки без подложки



Объемные буквы с внутренней подсветкой. Допускается плоская подложка черного цвета



Табличка



Панель-кронштейн



Общий указатель, перпендикулярный фасаду



Рекомендуется демонтаж



Допускается до смены вывески



Допустимая вывеска

ГК № 0173200022713000013 от 30.04.2013
Заказчик: Комитет по архитектуре и градостроительству города Москвы

Большая Дмитровка, 3, стр. 3

Архитектурно-художественная концепция внешнего облика улиц, магистралей и территорий города Москвы, выполненная в пилотном режиме (в части размещения информационных конструкций)

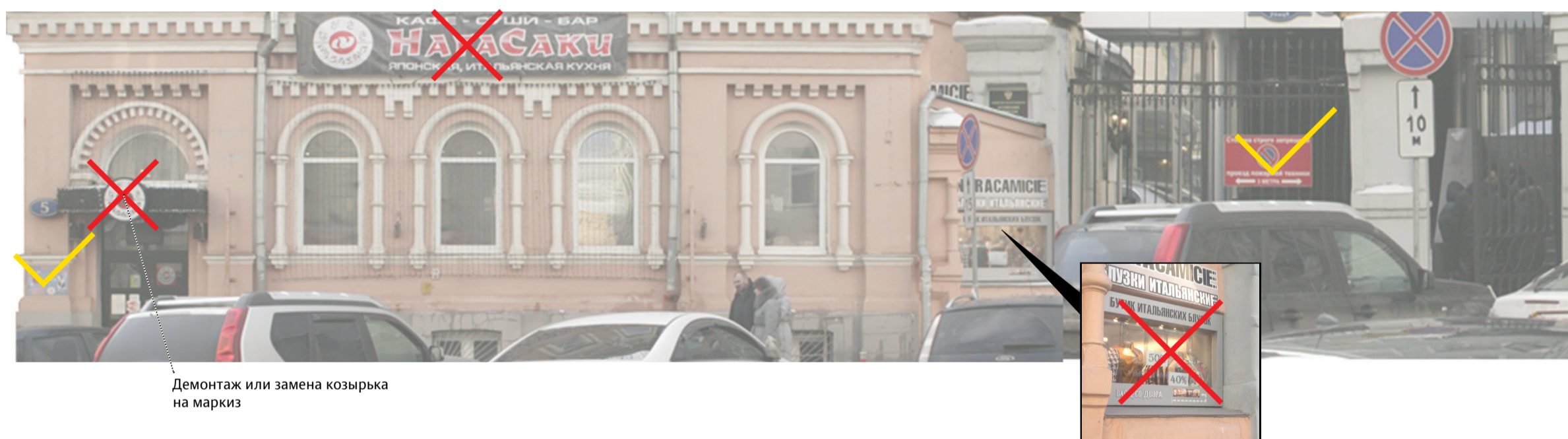
Лист	Листов
249	343
Студия Артемия Лебедева ГУП «ЛавАПУ Москомархитектуры»	

Большая Дмитровка, 5/6, стр. 1

Существующее положение



Допустимые и недопустимые вывески



Демонтаж или замена козырька на маркиз

Схема размещения



Условные обозначения

Объемные отдельностоящие буквы и знаки без подложки	Объемные буквы с внутренней подсветкой. Допускается плоская подложка черного цвета	Табличка	Панель-кронштейн	Общий указатель, перпендикулярный фасаду	Рекомендуется демонтаж	Допускается до смены вывески	Допустимая вывеска

ГК № 0173200022713000013 от 30.04.2013
Заказчик: Комитет по архитектуре и градостроительству города Москвы

Большая Дмитровка, 5/6, стр. 1
Архитектурно-художественная концепция внешнего облика улиц, магистралей и территорий города Москвы, выполненная в пилотном режиме (в части размещения информационных конструкций)

Лист	Листов
250	343
Студия Артемия Лебедева ГУП «ЛавАПУ Москомархитектуры»	

Большая Дмитровка, 5/6, стр. 5

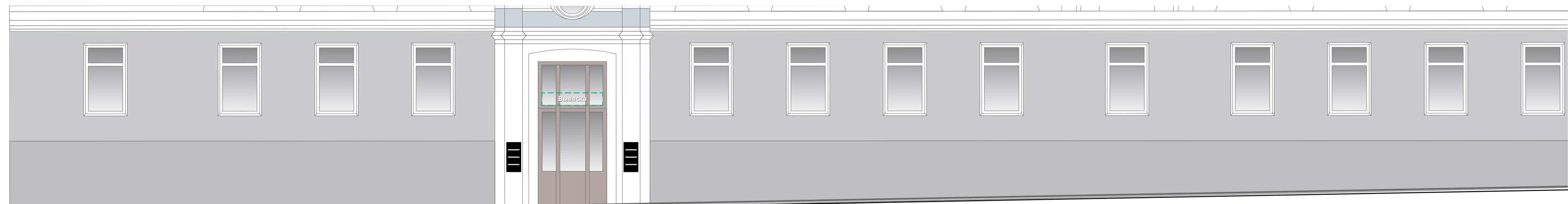
Существующее положение



Допустимые и недопустимые вывески



Схема размещения



Условные обозначения

Объемные отдельностоящие буквы и знаки без подложки	Объемные буквы с внутренней подсветкой. Допускается плоская подложка черного цвета	Табличка	Панель-кронштейн	Общий указатель, перпендикулярный фасаду	Рекомендуется демонтаж	Допускается до смены вывески	Допустимая вывеска

ГК № 0173200022713000013 от 30.04.2013
Заказчик: Комитет по архитектуре и градостроительству города Москвы

Большая Дмитровка, 5/6, стр. 5
Архитектурно-художественная концепция внешнего облика улиц, магистралей и территорий города Москвы, выполненная в пилотном режиме (в части размещения информационных конструкций)

Лист	Листов
251	343
Студия Артемия Лебедева ГУП «ЛавАПУ Москомархитектуры»	

Большая Дмитровка, 5/6, стр. 5 (продолжение)

Существующее положение



Допустимые и недопустимые вывески



Схема размещения



Условные обозначения

Объемные отдельностоящие буквы и знаки без подложки	Объемные буквы с внутренней подсветкой. Допускается плоская подложка черного цвета	Табличка	Панель-кронштейн	Общий указатель, перпендикулярный фасаду	Рекомендуется демонтаж	Допускается до смены вывески	Допустимая вывеска

ГК № 0173200022713000013 от 30.04.2013
Заказчик: Комитет по архитектуре и градостроительству города Москвы

Большая Дмитровка, 5/6, стр. 5 (продолжение)
Архитектурно-художественная концепция внешнего облика улиц, магистралей и территорий города Москвы, выполненная в пилотном режиме (в части размещения информационных конструкций)

Лист	Листов
252	343
Студия Артемия Лебедева ГУП «ЛавАПУ Москомархитектуры»	

Большая Дмитровка, 7/5, стр. 1

Существующее положение



Допустимые и недопустимые вывески

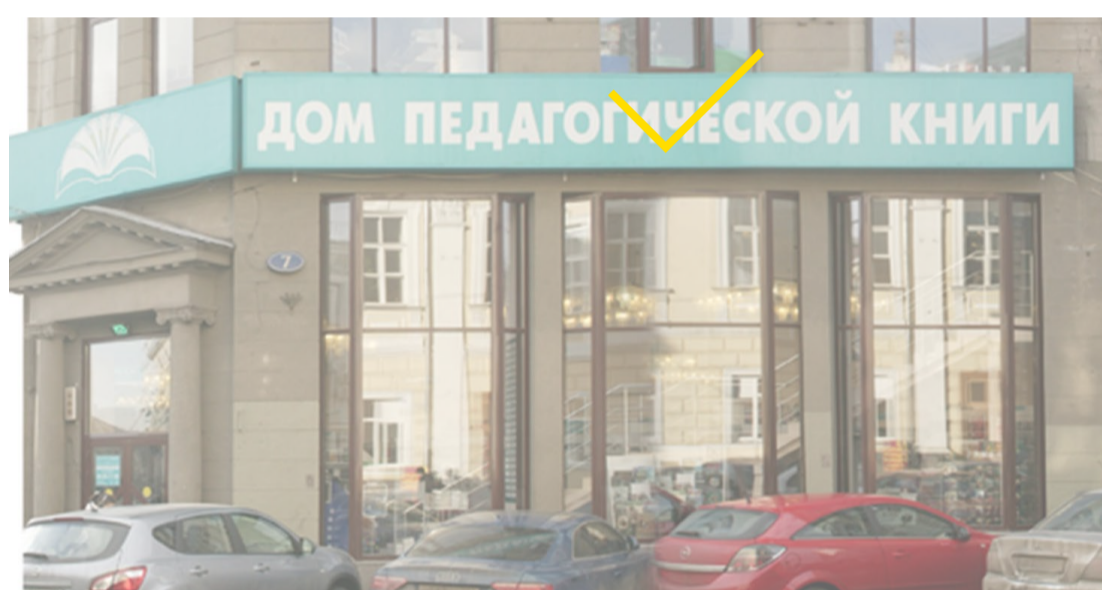
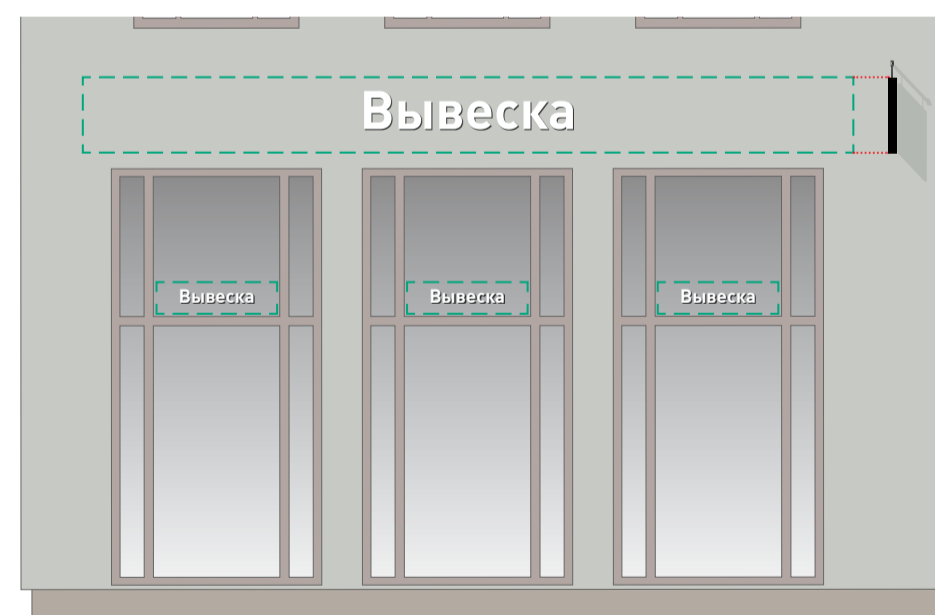


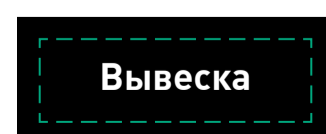
Схема размещения



Условные обозначения



Объемные отдельностоящие буквы и знаки без подложки



Объемные буквы с внутренней подсветкой. Допускается плоская подложка черного цвета



Табличка



Панель-кронштейн



Общий указатель, перпендикулярный фасаду



Рекомендуется демонтаж



Допускается до смены вывески



Допустимая вывеска

ГК № 0173200022713000013 от 30.04.2013
Заказчик: Комитет по архитектуре и градостроительству города Москвы

Большая Дмитровка, 7/5, стр. 1

Архитектурно-художественная концепция внешнего облика улиц, магистралей и территорий города Москвы, выполненная в пилотном режиме (в части размещения информационных конструкций)

Лист	Листов
253	343
Студия Артемия Лебедева ГУП «ЛавАПУ Москомархитектуры»	

Большая Дмитровка, 7/5, стр. 2

Существующее положение



Допустимые и недопустимые вывески

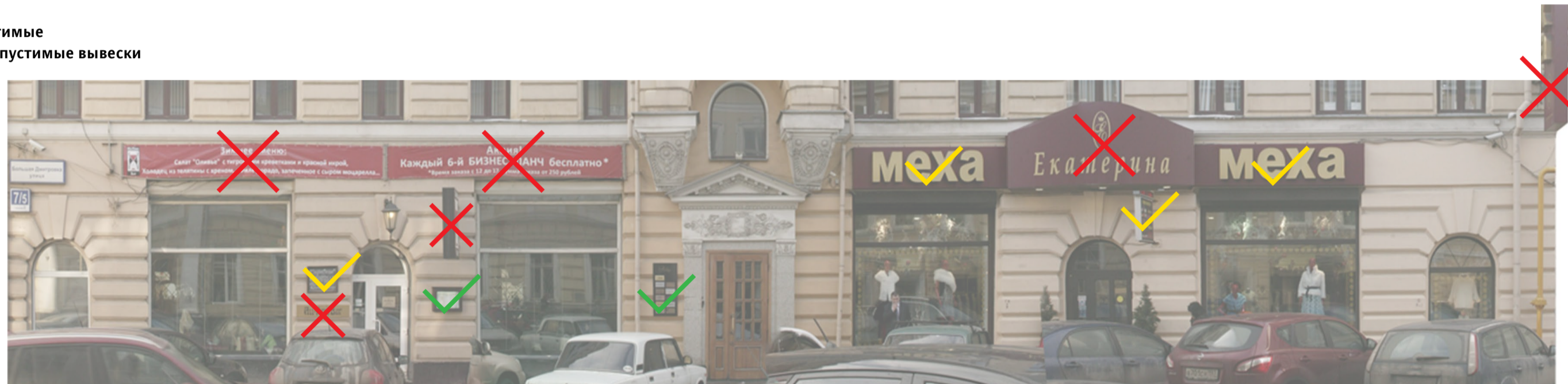


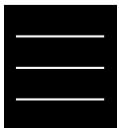






Схема размещения



Условные обозначения

							
Вывеска	Вывеска	Табличка	Панель-кронштейн	Общий указатель, перпендикулярный фасаду	Рекомендуется демонтаж	Допускается до смены вывески	Допустимая вывеска

ГК № 0173200022713000013 от 30.04.2013
Заказчик: Комитет по архитектуре и градостроительству города Москвы

Большая Дмитровка, 7/5, стр. 2

Архитектурно-художественная концепция внешнего облика улиц, магистралей и территорий города Москвы, выполненная в пилотном режиме (в части размещения информационных конструкций)

Лист	Листов
254	343
Студия Артемия Лебедева ГУП «ЛавАПУ Москомархитектуры»	

Большая Дмитровка, 7/5, стр. 5

Существующее положение





Допустимые и недопустимые вывески



Схема размещения



Условные обозначения

-  **Вывеска**
Объемные отдельностоящие буквы и знаки без подложки
-  **Вывеска**
Объемные буквы с внутренней подсветкой. Допускается плоская подложка черного цвета
-  Табличка
-  Панель-кронштейн
-  Общий указатель, перпендикулярный фасаду
-  Рекомендуется демонтаж
-  Допускается до смены вывески
-  Допустимая вывеска

ГК № 0173200022713000013 от 30.04.2013
Заказчик: Комитет по архитектуре и градостроительству города Москвы

Большая Дмитровка, 7/5, стр. 5
Архитектурно-художественная концепция внешнего облика улиц, магистралей и территорий города Москвы, выполненная в пилотном режиме (в части размещения информационных конструкций)

Лист	Листов
255	343
Студия Артемия Лебедева ГУП «ЛавАПУ Москомархитектуры»	

Большая Дмитровка, 9, стр. 1

Существующее положение



Допустимые и недопустимые вывески

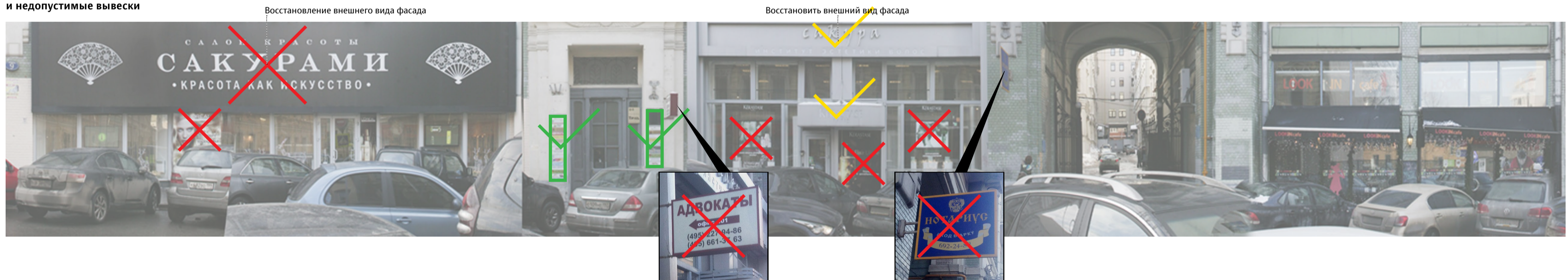
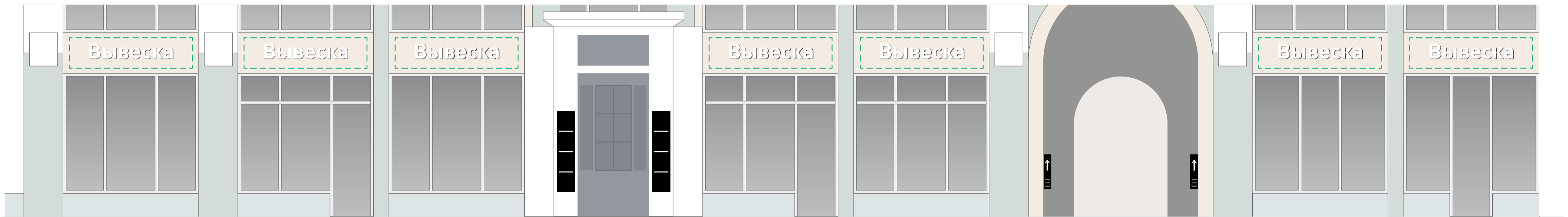


Схема размещения



Условные обозначения

							
Вывеска	Вывеска	Табличка	Панель-кронштейн	Общий указатель, перпендикулярный фасаду	Рекомендуется демонтаж	Допускается до смены вывески	Допустимая вывеска
Объемные отдельностоящие буквы и знаки без подложки	Объемные буквы с внутренней подсветкой. Допускается плоская подложка черного цвета						

ГК № 0173200022713000013 от 30.04.2013
Заказчик: Комитет по архитектуре и градостроительству города Москвы

Большая Дмитровка, 9, стр. 1

Архитектурно-художественная концепция внешнего облика улиц, магистралей и территорий города Москвы, выполненная в пилотном режиме (в части размещения информационных конструкций)

Лист	Листов
256	343
Студия Артемия Лебедева ГУП «ЛавАПУ Москомархитектуры»	

Большая Дмитровка, 9, стр. 1 (продолжение)

Существующее положение

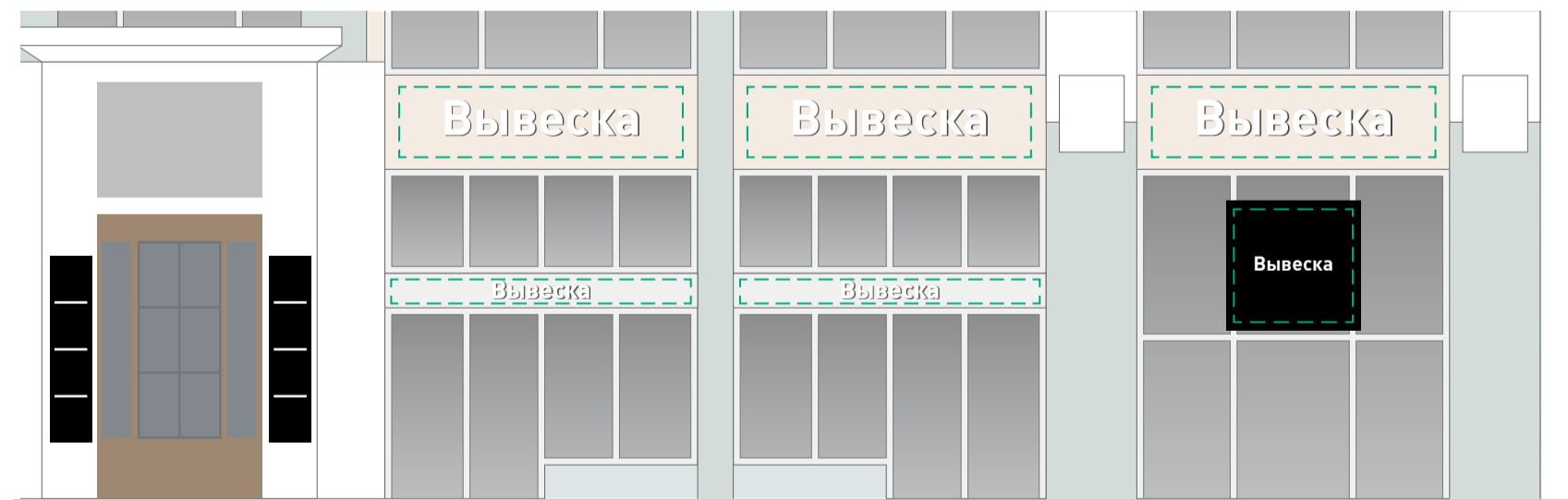


Допустимые и недопустимые вывески



Рекомендуется сохранить одинаковую высоту

Схема размещения



Условные обозначения

							
Вывеска	Вывеска	Табличка	Панель-кронштейн	Общий указатель, перпендикулярный фасаду	Рекомендуется демонтаж	Допускается до смены вывески	Допустимая вывеска
Объемные отдельностоящие буквы и знаки без подложки	Объемные буквы с внутренней подсветкой. Допускается плоская подложка черного цвета						

ГК № 0173200022713000013 от 30.04.2013
Заказчик: Комитет по архитектуре и градостроительству города Москвы

Большая Дмитровка, 9, стр. 1 (продолжение)

Архитектурно-художественная концепция внешнего облика улиц, магистралей и территорий города Москвы, выполненная в пилотном режиме (в части размещения информационных конструкций)

Лист	Листов
257	343
Студия Артемия Лебедева ГУП «ЛавАПУ Москомархитектуры»	

Большая Дмитровка, 11, стр. 1

Существующее положение




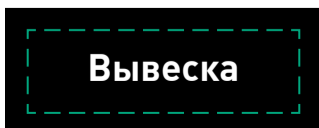
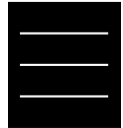
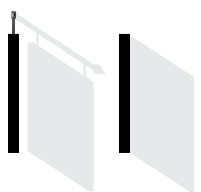




Допустимые и недопустимые вывески



Схема размещения



Условные обозначения

							
Объемные отдельностоящие буквы и знаки без подложки	Объемные буквы с внутренней подсветкой. Допускается плоская подложка черного цвета	Табличка	Панель-кронштейн	Общий указатель, перпендикулярный фасаду	Рекомендуется демонтаж	Допускается до смены вывески	Допустимая вывеска

ГК № 0173200022713000013 от 30.04.2013
Заказчик: Комитет по архитектуре и градостроительству города Москвы

Большая Дмитровка, 11, стр. 1
Архитектурно-художественная концепция внешнего облика улиц, магистралей и территорий города Москвы, выполненная в пилотном режиме (в части размещения информационных конструкций)

Лист	Листов
258	343
Студия Артемия Лебедева ГУП «ЛавАПУ Москомархитектуры»	

Большая Дмитровка, 13

Существующее положение



Допустимые и недопустимые вывески



Схема размещения



Условные обозначения

							
Вывеска	Вывеска	Табличка	Панель-кронштейн	Общий указатель, перпендикулярный фасаду	Рекомендуется демонтаж	Допускается до смены вывески	Допустимая вывеска

ГК № 0173200022713000013 от 30.04.2013
 Заказчик: Комитет по архитектуре и градостроительству города Москвы

Большая Дмитровка, 13
 Архитектурно-художественная концепция внешнего облика улиц, магистралей и территорий города Москвы, выполненная в пилотном режиме (в части размещения информационных конструкций)

Лист	Листов
259	343
Студия Артемия Лебедева ГУП «ЛавАПУ Москомархитектуры»	

Большая Дмитровка, 15

Существующее положение

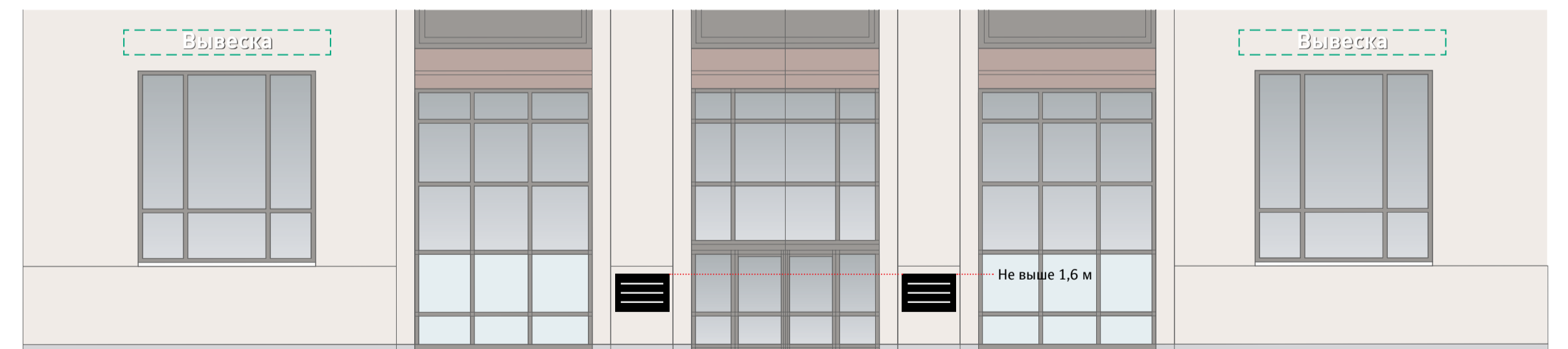


Допустимые и недопустимые вывески

Рекомендуется опустить ниже



Схема размещения



Условные обозначения



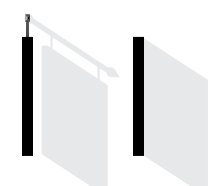
Объемные отдельностоящие буквы и знаки без подложки



Объемные буквы с внутренней подсветкой. Допускается плоская подложка черного цвета



Табличка



Панель-кронштейн



Общий указатель, перпендикулярный фасаду



Рекомендуется демонтаж



Допускается до смены вывески



Допустимая вывеска

ГК № 0173200022713000013 от 30.04.2013

Заказчик: Комитет по архитектуре и градостроительству города Москвы

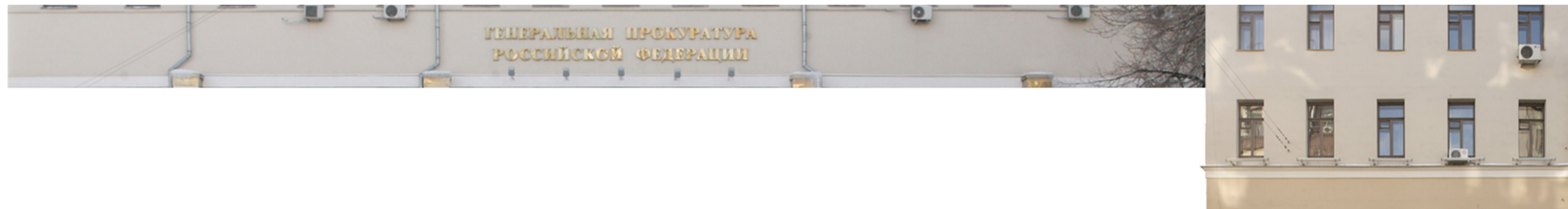
Большая Дмитровка, 15

Архитектурно-художественная концепция внешнего облика улиц, магистралей и территорий города Москвы, выполненная в пилотном режиме (в части размещения информационных конструкций)

Лист	Листов
260	343
Студия Артемия Лебедева ГУП «ЛавАПУ Москомархитектуры»	

Большая Дмитровка, 15-а, стр. 1

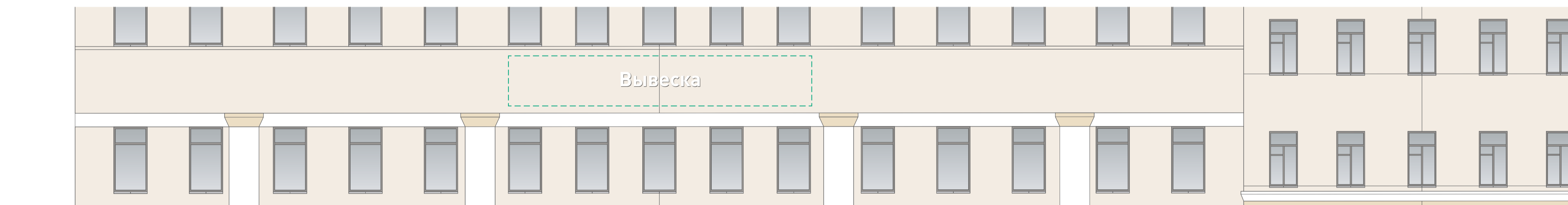
Существующее положение




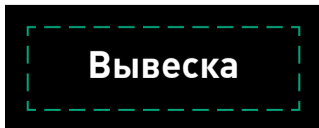
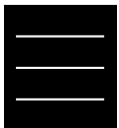
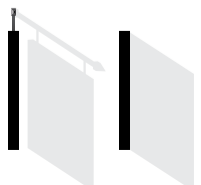




Допустимые и недопустимые вывески



Схема размещения



Условные обозначения

							
Вывеска	Вывеска	Табличка	Панель-кронштейн	Общий указатель, перпендикулярный фасаду	Рекомендуется демонтаж	Допускается до смены вывески	Допустимая вывеска
Объемные отдельностоящие буквы и знаки без подложки	Объемные буквы с внутренней подсветкой. Допускается плоская подложка черного цвета						

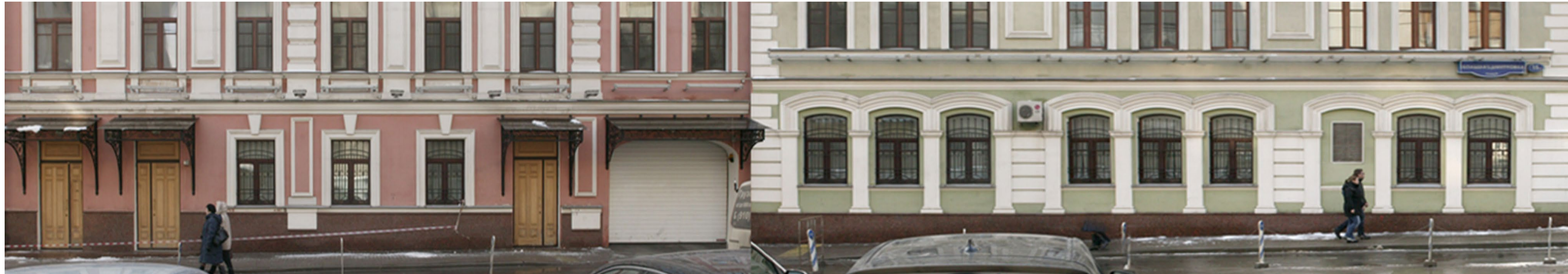
ГК № 0173200022713000013 от 30.04.2013
Заказчик: Комитет по архитектуре и градостроительству города Москвы

Большая Дмитровка, 15-а, стр. 1
Архитектурно-художественная концепция внешнего облика улиц, магистралей и территорий города Москвы, выполненная в пилотном режиме (в части размещения информационных конструкций)

Лист	Листов
261	343
Студия Артемия Лебедева ГУП «ЛавАПУ Москомархитектуры»	

Большая Дмитровка, 15-б

Существующее положение



Допустимые и недопустимые вывески



Схема размещения



Условные обозначения

 <p>Вывеска</p>	 <p>Вывеска</p>	 <p>Табличка</p>	 <p>Панель-кронштейн</p>	 <p>Общий указатель, перпендикулярный фасаду</p>	 <p>Рекомендуется демонтаж</p>	 <p>Допускается до смены вывески</p>	 <p>Допустимая вывеска</p>
--	--	---	---	---	---	---	---

ГК № 0173200022713000013 от 30.04.2013
Заказчик: Комитет по архитектуре и градостроительству города Москвы

Большая Дмитровка, 15-б
Архитектурно-художественная концепция внешнего облика улиц, магистралей и территорий города Москвы, выполненная в пилотном режиме (в части размещения информационных конструкций)

Лист	Листов
262	343
Студия Артемия Лебедева ГУП «ЛавАПУ Москомархитектуры»	

Большая Дмитровка, 17

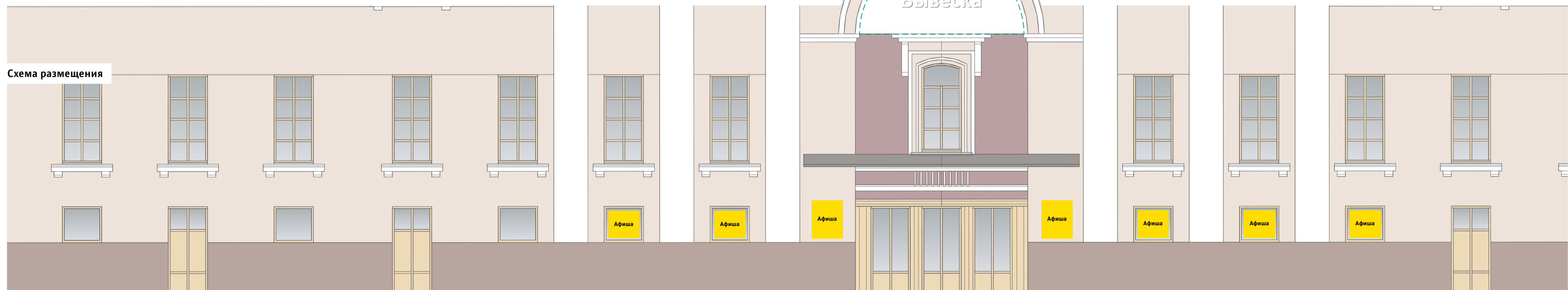
Существующее положение



Допустимые и недопустимые вывески



Схема размещения



Условные обозначения



Объемные отдельностоящие буквы и знаки без подложки



Объемные буквы с внутренней подсветкой. Допускается плоская подложка черного цвета



Табличка



Панель-кронштейн



Общий указатель, перпендикулярный фасаду



Рекомендуется демонтаж



Допускается до смены вывески



Допустимая вывеска

ГК № 0173200022713000013 от 30.04.2013
Заказчик: Комитет по архитектуре и градостроительству города Москвы

Большая Дмитровка, 17

Архитектурно-художественная концепция внешнего облика улиц, магистралей и территорий города Москвы, выполненная в пилотном режиме (в части размещения информационных конструкций)

Лист	Листов
263	343
Студия Артемия Лебедева ГУП «ЛавАПУ Москомархитектуры»	

Большая Дмитровка, 17 (продолжение)

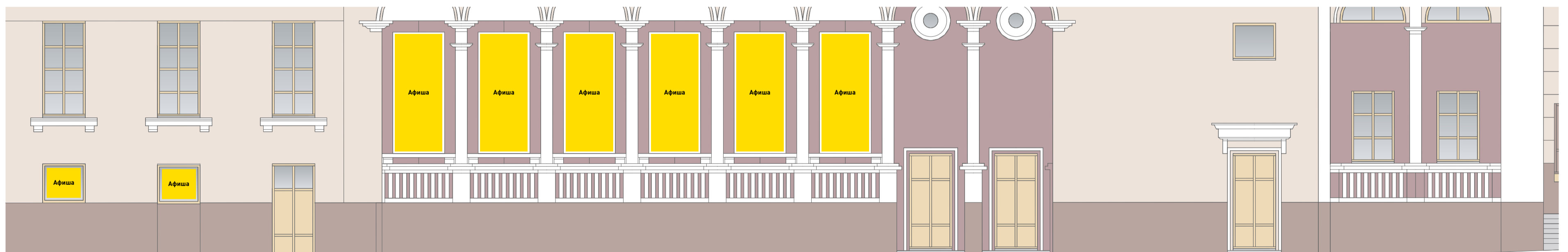
Существующее положение



Допустимые и недопустимые вывески



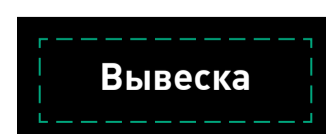
Схема размещения



Условные обозначения



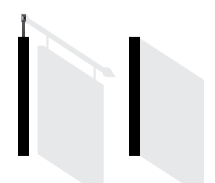
Объемные отдельностоящие буквы и знаки без подложки



Объемные буквы с внутренней подсветкой. Допускается плоская подложка черного цвета



Табличка



Панель-кронштейн



Общий указатель, перпендикулярный фасаду



Рекомендуется демонтаж



Допускается до смены вывески



Допустимая вывеска

ГК № 0173200022713000013 от 30.04.2013
Заказчик: Комитет по архитектуре и градостроительству города Москвы

Большая Дмитровка, 17 (продолжение)

Архитектурно-художественная концепция внешнего облика улиц, магистралей и территорий города Москвы, выполненная в пилотном режиме (в части размещения информационных конструкций)

Лист	Листов
264	343
Студия Артемия Лебедева ГУП «ЛавАПУ Москомархитектуры»	

Большая Дмитровка, 20, стр. 1

Существующее положение



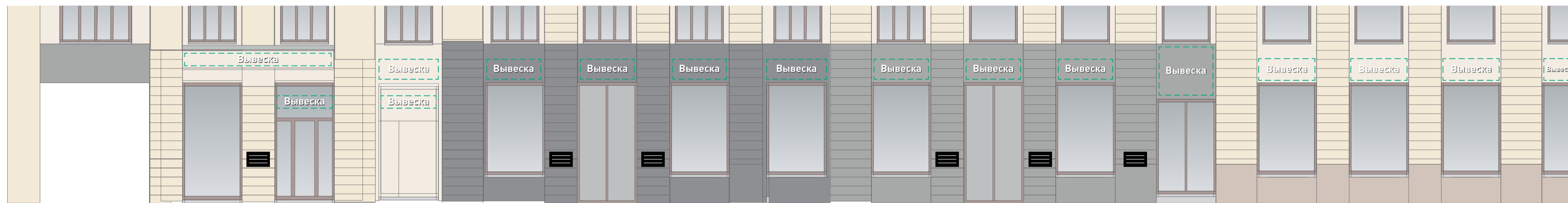
Допустимые и недопустимые вывески

Демонтаж вентфасада, восстановление оконных проемов





Демонтаж облицовки, восстановление оконных проемов



Схема размещения



Условные обозначения

-  Вывеска
Объемные отдельностоящие буквы и знаки без подложки
-  Вывеска
Объемные буквы с внутренней подсветкой. Допускается плоская подложка черного цвета
-  Табличка
-  Панель-кронштейн
-  Общий указатель, перпендикулярный фасаду
-  Рекомендуется демонтаж
-  Допускается до смены вывески
-  Допустимая вывеска

ГК № 0173200022713000013 от 30.04.2013
Заказчик: Комитет по архитектуре и градостроительству города Москвы

Большая Дмитровка, 20, стр. 1
Архитектурно-художественная концепция внешнего облика улиц, магистралей и территорий города Москвы, выполненная в пилотном режиме (в части размещения информационных конструкций)

Лист	Листов
265	343
Студия Артемия Лебедева ГУП «ЛавАПУ Москомархитектуры»	

Большая Дмитровка, 20, стр. 1 (продолжение)

Существующее положение

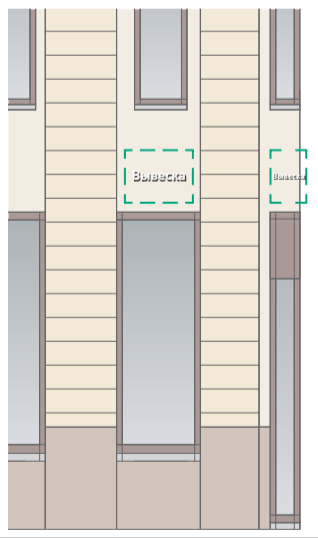


Допустимые и недопустимые вывески



Вывеску расположить на фасаде

Схема размещения



Условные обозначения



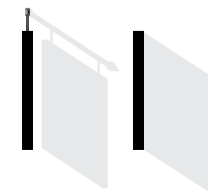
Объемные отдельностоящие буквы и знаки без подложки



Объемные буквы с внутренней подсветкой. Допускается плоская подложка черного цвета



Табличка



Панель-кронштейн



Общий указатель, перпендикулярный фасаду



Рекомендуется демонтаж



Допускается до смены вывески



Допустимая вывеска

ГК № 0173200022713000013 от 30.04.2013
Заказчик: Комитет по архитектуре и градостроительству города Москвы

Большая Дмитровка, 20, стр. 1 (продолжение)

Архитектурно-художественная концепция внешнего облика улиц, магистралей и территорий города Москвы, выполненная в пилотном режиме (в части размещения информационных конструкций)

Лист	Листов
266	343
Студия Артемия Лебедева ГУП «ЛавАПУ Москомархитектуры»	

Большая Дмитровка, 18

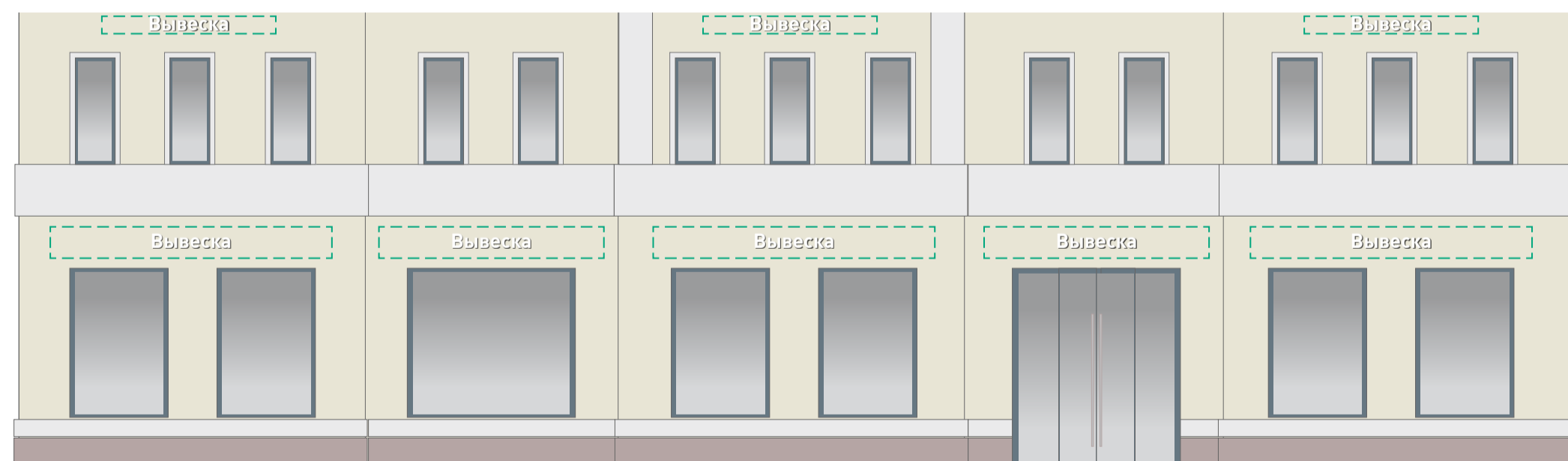
Существующее положение



Допустимые и недопустимые вывески



Схема размещения



Условные обозначения



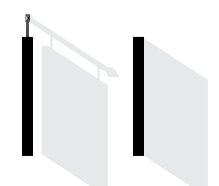
Объемные отдельностоящие буквы и знаки без подложки



Объемные буквы с внутренней подсветкой. Допускается плоская подложка черного цвета



Табличка



Панель-кронштейн



Общий указатель, перпендикулярный фасаду



Рекомендуется демонтаж



Допускается до смены вывески



Допустимая вывеска

ГК № 0173200022713000013 от 30.04.2013

Заказчик: Комитет по архитектуре и градостроительству города Москвы

Большая Дмитровка, 18

Архитектурно-художественная концепция внешнего облика улиц, магистралей и территорий города Москвы, выполненная в пилотном режиме (в части размещения информационных конструкций)

Лист	Листов
267	343
Студия Артемия Лебедева ГУП «ЛавАПУ Москомархитектуры»	

Большая Дмитровка, 18, стр. 2

Существующее положение



Допустимые и недопустимые вывески



Схема размещения



Условные обозначения



Объемные отдельностоящие буквы и знаки без подложки



Объемные буквы с внутренней подсветкой. Допускается плоская подложка черного цвета



Табличка



Панель-кронштейн



Общий указатель, перпендикулярный фасаду



Рекомендуется демонтаж



Допускается до смены вывески



Допустимая вывеска

ГК № 0173200022713000013 от 30.04.2013
Заказчик: Комитет по архитектуре и градостроительству города Москвы

Большая Дмитровка, 18, стр. 2
Архитектурно-художественная концепция внешнего облика улиц, магистралей и территорий города Москвы, выполненная в пилотном режиме (в части размещения информационных конструкций)

Лист	Листов
268	343
Студия Артемия Лебедева ГУП «ЛавАПУ Москомархитектуры»	

Большая Дмитровка, 16, к. 1

Существующее положение



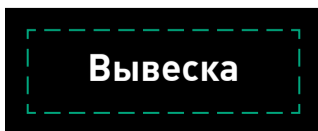

Допустимые и недопустимые вывески



Схема размещения



Условные обозначения

							
Объемные отдельностоящие буквы и знаки без подложки	Объемные буквы с внутренней подсветкой. Допускается плоская подложка черного цвета	Табличка	Панель-кронштейн	Общий указатель, перпендикулярный фасаду	Рекомендуется демонтаж	Допускается до смены вывески	Допустимая вывеска

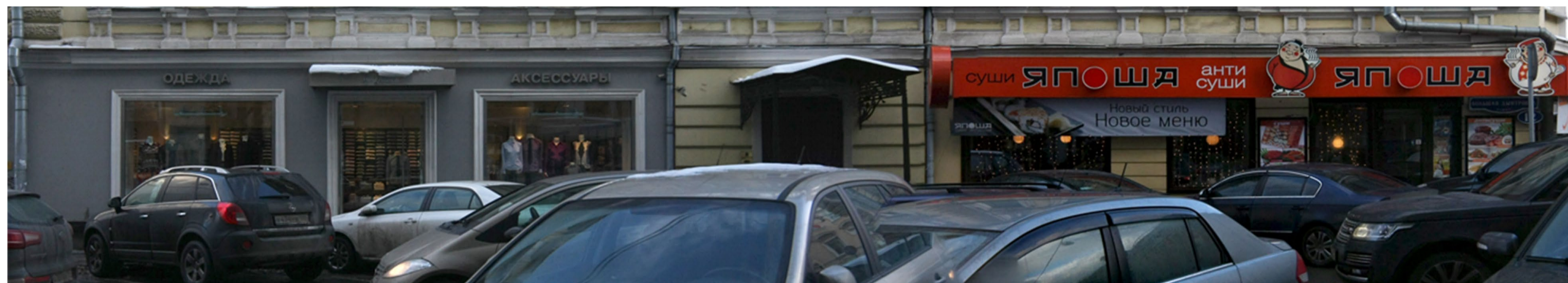
ГК № 0173200022713000013 от 30.04.2013
Заказчик: Комитет по архитектуре и градостроительству города Москвы

Большая Дмитровка, 16, к. 1
Архитектурно-художественная концепция внешнего облика улиц, магистралей и территорий города Москвы, выполненная в пилотном режиме (в части размещения информационных конструкций)

Лист	Листов
269	343
Студия Артемия Лебедева ГУП «ЛавАПУ Москомархитектуры»	

Большая Дмитровка, 12/1, стр. 1

Существующее положение




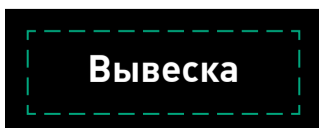
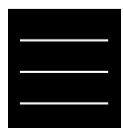





Допустимые и недопустимые вывески



Схема размещения



Условные обозначения

							
Вывеска	Вывеска	Табличка	Панель-кронштейн	Общий указатель, перпендикулярный фасаду	Рекомендуется демонтаж	Допускается до смены вывески	Допустимая вывеска
Объемные отдельностоящие буквы и знаки без подложки	Объемные буквы с внутренней подсветкой. Допускается плоская подложка черного цвета						

ГК № 0173200022713000013 от 30.04.2013
Заказчик: Комитет по архитектуре и градостроительству города Москвы

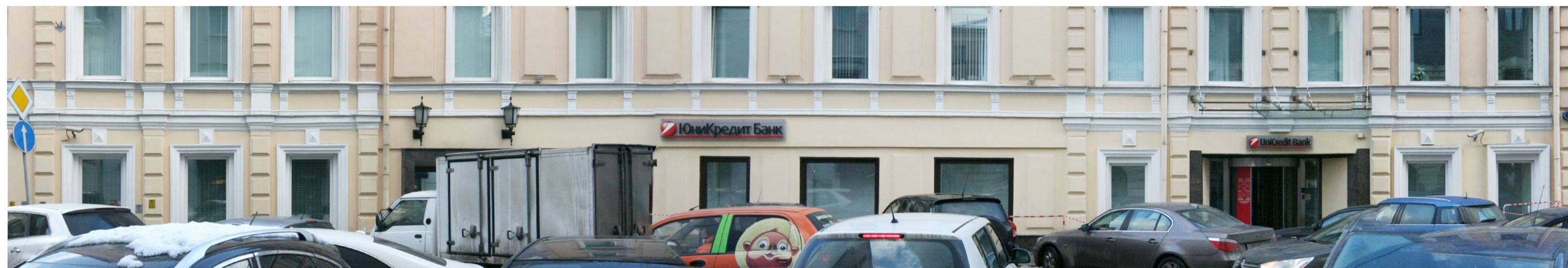
Большая Дмитровка, 12/1, стр. 1

Архитектурно-художественная концепция внешнего облика улиц, магистралей и территорий города Москвы, выполненная в пилотном режиме (в части размещения информационных конструкций)

Лист	Листов
270	343
Студия Артемия Лебедева ГУП «ЛавАПУ Москомархитектуры»	

Большая Дмитровка, 10, стр. 4

Существующее положение



Допустимые и недопустимые вывески

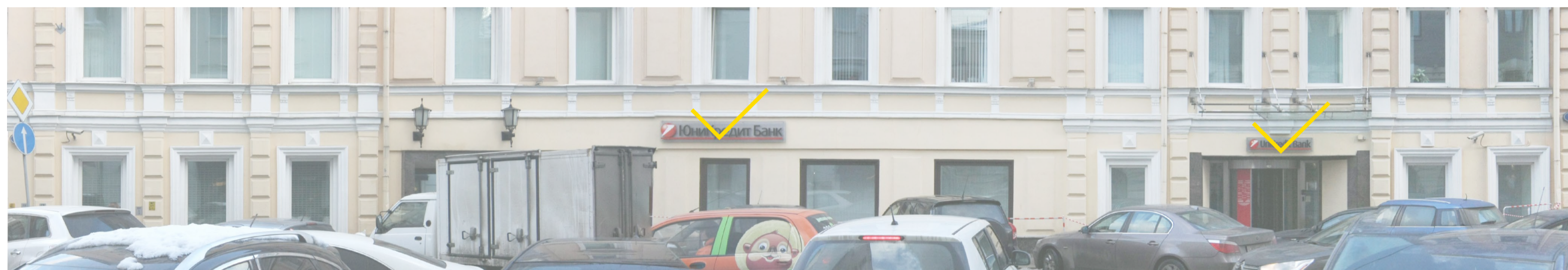
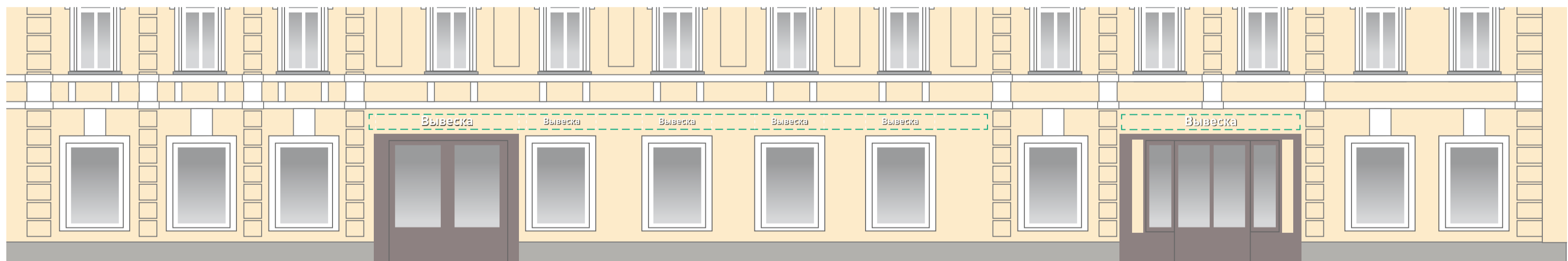


Схема размещения



Условные обозначения

Объемные отдельностоящие буквы и знаки без подложки	Объемные буквы с внутренней подсветкой. Допускается плоская подложка черного цвета	Табличка	Панель-кронштейн	Общий указатель, перпендикулярный фасаду	Рекомендуется демонтаж	Допускается до смены вывески	Допустимая вывеска

ГК № 0173200022713000013 от 30.04.2013
Заказчик: Комитет по архитектуре и градостроительству города Москвы

Большая Дмитровка, 10, стр. 4
Архитектурно-художественная концепция внешнего облика улиц, магистралей и территорий города Москвы, выполненная в пилотном режиме (в части размещения информационных конструкций)

Лист	Листов
271	343
Студия Артемия Лебедева ГУП «ЛавАПУ Москомархитектуры»	

Большая Дмитровка, 8, стр. 2

Существующее положение



Допустимые и недопустимые вывески



Схема размещения



Условные обозначения

Объемные отдельностоящие буквы и знаки без подложки	Объемные буквы с внутренней подсветкой. Допускается плоская подложка черного цвета	Табличка	Панель-кронштейн	Общий указатель, перпендикулярный фасаду	Рекомендуется демонтаж	Допускается до смены вывески	Допустимая вывеска

ГК № 0173200022713000013 от 30.04.2013
Заказчик: Комитет по архитектуре и градостроительству города Москвы

Большая Дмитровка, 8, стр. 2
Архитектурно-художественная концепция внешнего облика улиц, магистралей и территорий города Москвы, выполненная в пилотном режиме (в части размещения информационных конструкций)

Лист	Листов
272	343
Студия Артемия Лебедева ГУП «ЛавАПУ Москомархитектуры»	

Большая Дмитровка, 6, стр. 1

Существующее положение



Допустимые и недопустимые вывески

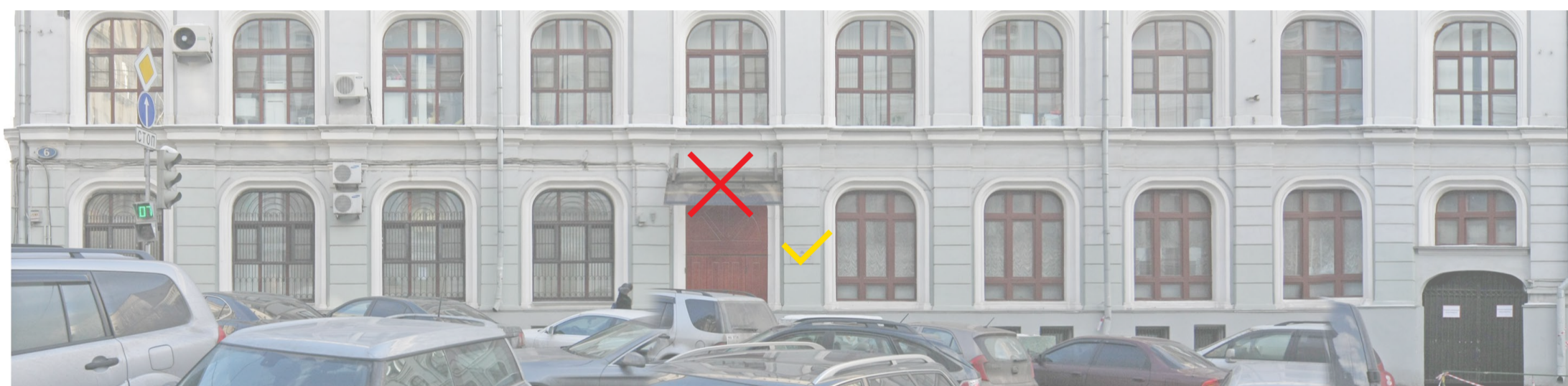
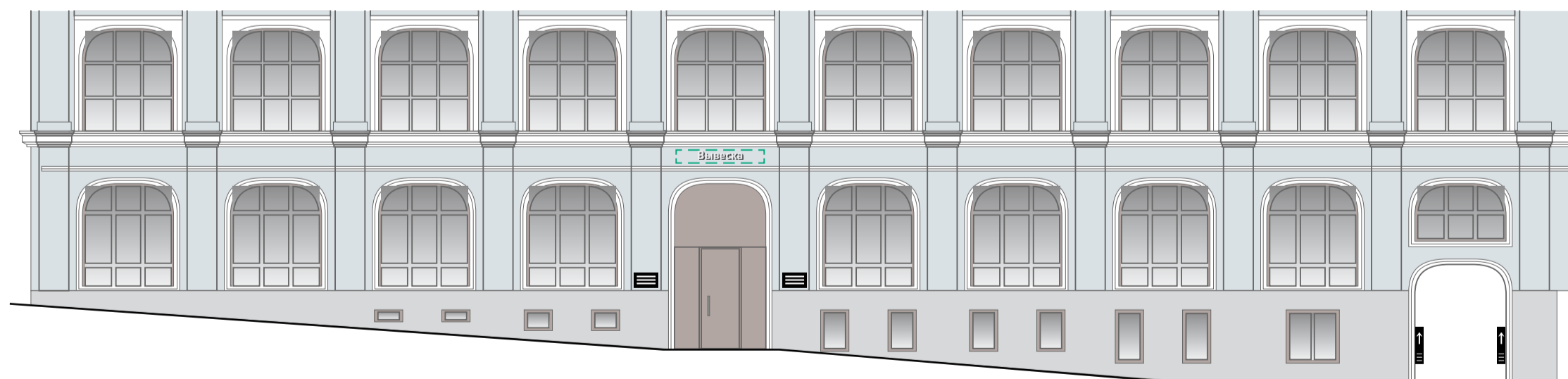


Схема размещения



Условные обозначения



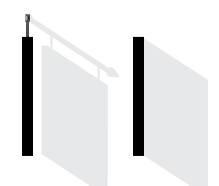
Объемные отдельностоящие буквы и знаки без подложки



Объемные буквы с внутренней подсветкой. Допускается плоская подложка черного цвета



Табличка



Панель-кронштейн



Общий указатель, перпендикулярный фасаду



Рекомендуется демонтаж



Допускается до смены вывески



Допустимая вывеска

ГК № 0173200022713000013 от 30.04.2013
Заказчик: Комитет по архитектуре и градостроительству города Москвы

Большая Дмитровка, 6, стр. 1

Архитектурно-художественная концепция внешнего облика улиц, магистралей и территорий города Москвы, выполненная в пилотном режиме (в части размещения информационных конструкций)

Лист	Листов
273	343
Студия Артемия Лебедева ГУП «ЛавАПУ Москомархитектуры»	

Большая Дмитровка, 6

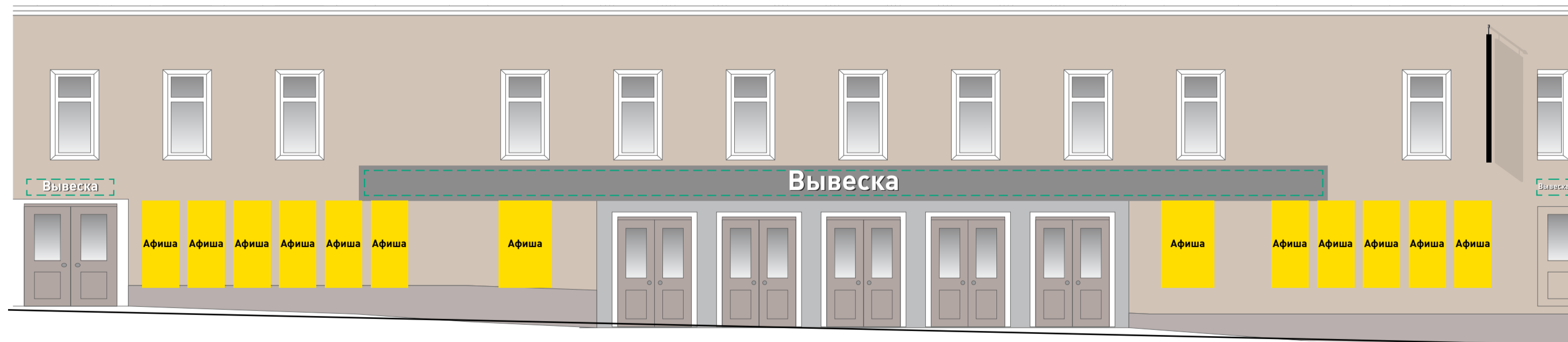
Существующее положение



Допустимые и недопустимые вывески



Схема размещения



Условные обозначения

							
Вывеска	Вывеска	Табличка	Панель-кронштейн	Общий указатель, перпендикулярный фасаду	Рекомендуется демонтаж	Допускается до смены вывески	Допустимая вывеска
Объемные отдельностоящие буквы и знаки без подложки	Объемные буквы с внутренней подсветкой. Допускается плоская подложка черного цвета						

ГК № 0173200022713000013 от 30.04.2013
Заказчик: Комитет по архитектуре и градостроительству города Москвы

Большая Дмитровка, 6

Архитектурно-художественная концепция внешнего облика улиц, магистралей и территорий города Москвы, выполненная в пилотном режиме (в части размещения информационных конструкций)

Лист	Листов
274	343
Студия Артемия Лебедева ГУП «ЛавАПУ Москомархитектуры»	

Большая Дмитровка, 2, стр. 2

Существующее положение



Допустимые и недопустимые вывески



Схема размещения



Условные обозначения

							
Вывеска	Вывеска	Табличка	Панель-кронштейн	Общий указатель, перпендикулярный фасаду	Рекомендуется демонтаж	Допускается до смены вывески	Допустимая вывеска
Объемные отдельностоящие буквы и знаки без подложки	Объемные буквы с внутренней подсветкой. Допускается плоская подложка черного цвета						

ГК № 0173200022713000013 от 30.04.2013
Заказчик: Комитет по архитектуре и градостроительству города Москвы

Большая Дмитровка, 2, стр. 2
Архитектурно-художественная концепция внешнего облика улиц, магистралей и территорий города Москвы, выполненная в пилотном режиме (в части размещения информационных конструкций)

Лист	Листов
275	343
Студия Артемия Лебедева ГУП «ЛавАПУ Москомархитектуры»	

Большая Дмитровка, 2, стр. 2 (продолжение)

Существующее положение



Допустимые и недопустимые вывески



Схема размещения



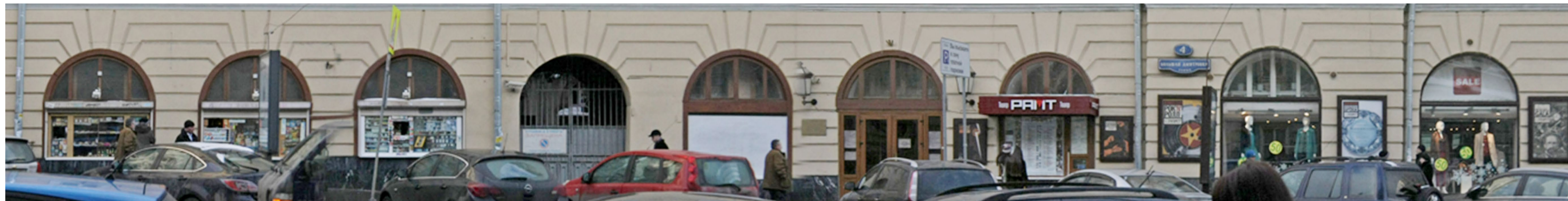
Условные обозначения

							
Вывеска	Вывеска	Табличка	Панель-кронштейн	Общий указатель, перпендикулярный фасаду	Рекомендуется демонтаж	Допускается до смены вывески	Допустимая вывеска
Объемные отдельностоящие буквы и знаки без подложки	Объемные буквы с внутренней подсветкой. Допускается плоская подложка черного цвета						

ГК № 0173200022713000013 от 30.04.2013		
Заказчик: Комитет по архитектуре и градостроительству города Москвы		
Большая Дмитровка, 2, стр. 2 (продолжение)		
Архитектурно-художественная концепция внешнего облика улиц, магистралей и территорий города Москвы, выполненная в пилотном режиме (в части размещения информационных конструкций)	Лист 276	Листов 343
Студия Артемия Лебедева ГУП «ЛавАПУ Москомархитектуры»		

Большая Дмитровка, 2

Существующее положение



Допустимые и недопустимые вывески

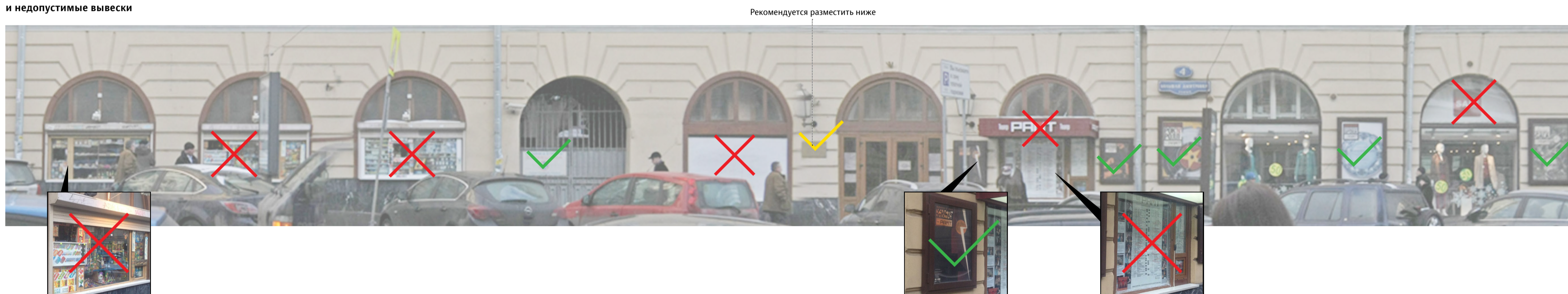
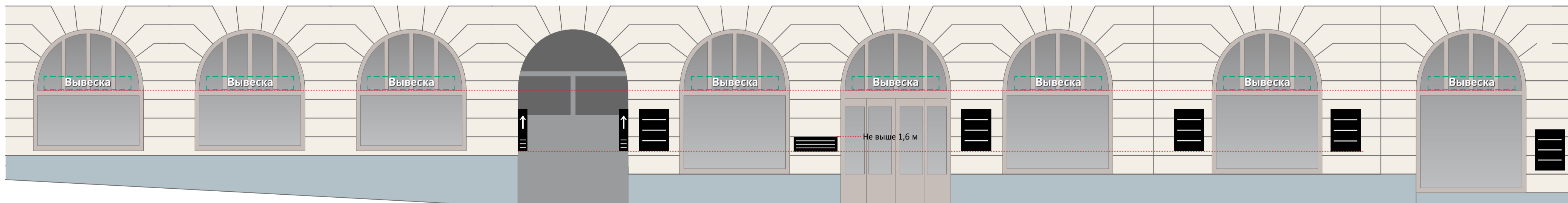
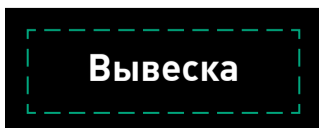



Схема размещения



Условные обозначения

							
Вывеска	Вывеска	Табличка	Панель-кронштейн	Общий указатель, перпендикулярный фасаду	Рекомендуется демонтаж	Допускается до смены вывески	Допустимая вывеска

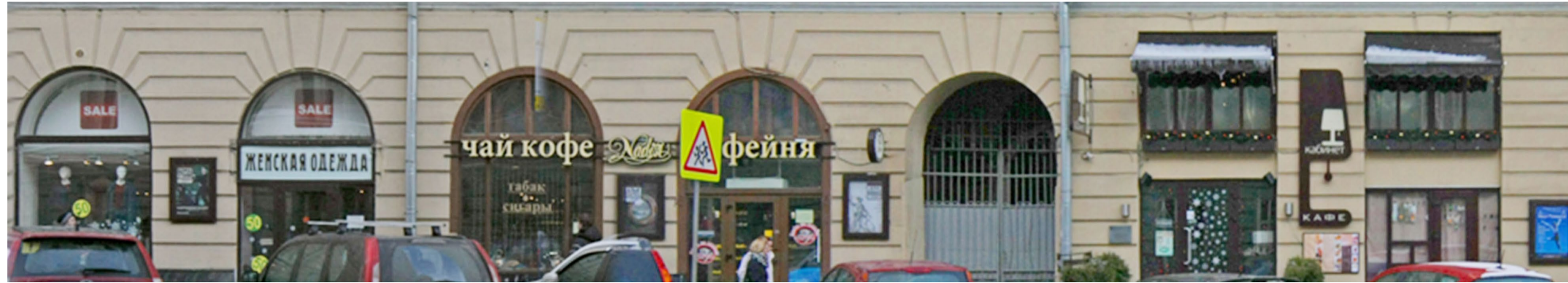
ГК № 0173200022713000013 от 30.04.2013
Заказчик: Комитет по архитектуре и градостроительству города Москвы

Большая Дмитровка, 2
Архитектурно-художественная концепция внешнего облика улиц, магистралей и территорий города Москвы, выполненная в пилотном режиме (в части размещения информационных конструкций)

Лист	Листов
277	343
Студия Артемия Лебедева ГУП «ЛавАПУ Москомархитектуры»	

Большая Дмитровка, 2 (продолжение)

Существующее положение

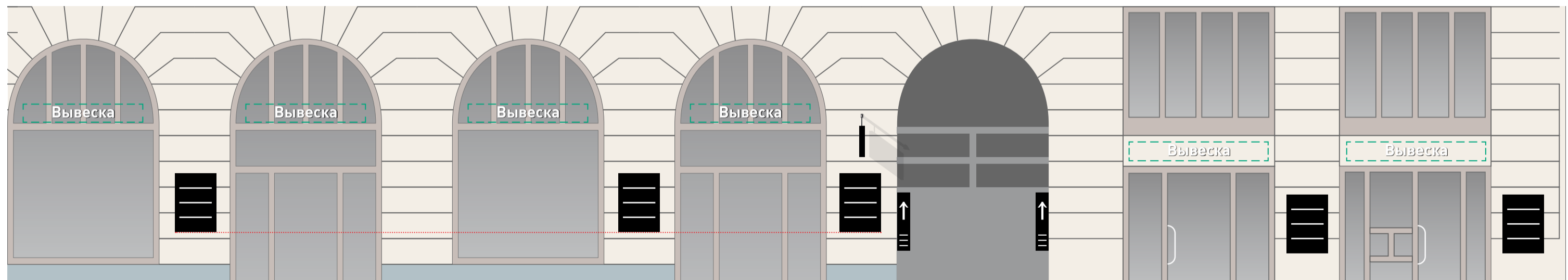


Допустимые и недопустимые вывески

Рекомендуется демонтировать металлические крепления



Схема размещения



Условные обозначения

							
Объемные отдельностоящие буквы и знаки без подложки	Объемные буквы с внутренней подсветкой. Допускается плоская подложка черного цвета	Табличка	Панель-кронштейн	Общий указатель, перпендикулярный фасаду	Рекомендуется демонтаж	Допускается до смены вывески	Допустимая вывеска

ГК № 0173200022713000013 от 30.04.2013
Заказчик: Комитет по архитектуре и градостроительству города Москвы

Большая Дмитровка, 2 (продолжение)

Архитектурно-художественная концепция внешнего облика улиц, магистралей и территорий города Москвы, выполненная в пилотном режиме (в части размещения информационных конструкций)

Лист	Листов
278	343
Студия Артемия Лебедева ГУП «ЛавАПУ Москомархитектуры»	

Большая Дмитровка, 2 (продолжение)

Существующее положение

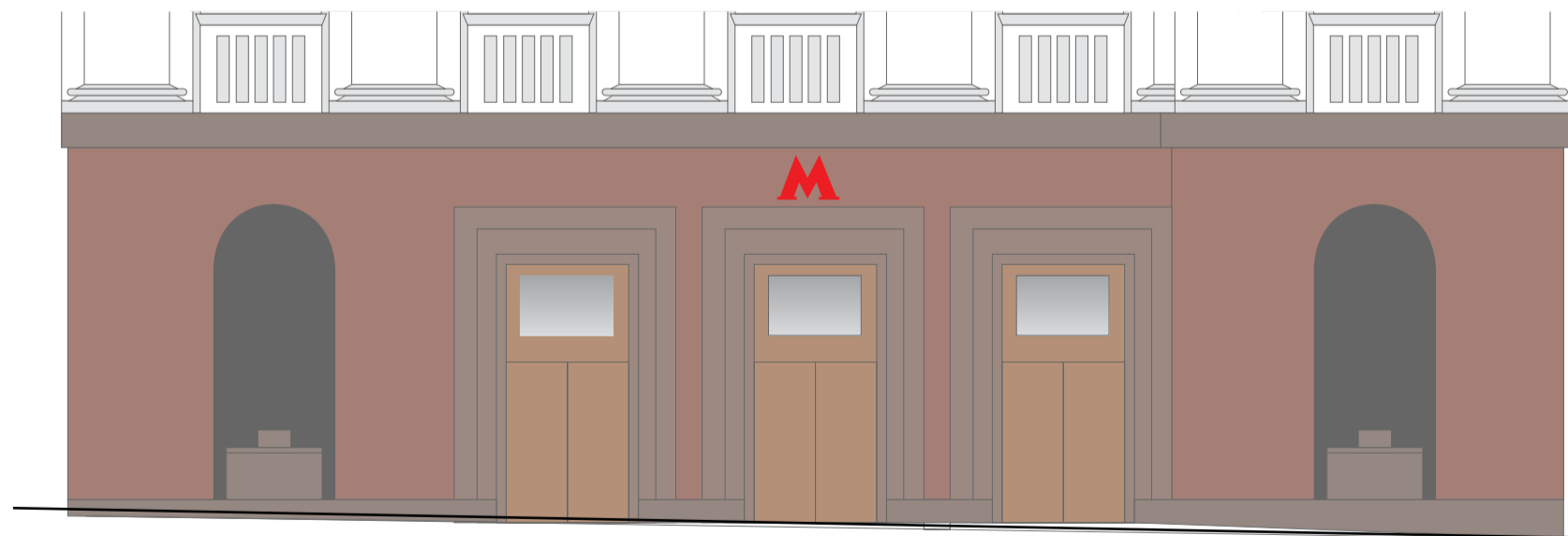


Допустимые и недопустимые вывески

Рекомендуется разместить над центральным входом



Схема размещения



Условные обозначения



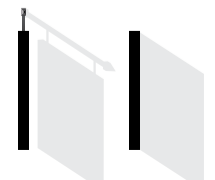
Объемные отдельностоящие буквы и знаки без подложки



Объемные буквы с внутренней подсветкой. Допускается плоская подложка черного цвета



Табличка



Панель-кронштейн



Общий указатель, перпендикулярный фасаду



Рекомендуется демонтаж



Допускается до смены вывески



Допустимая вывеска

ГК № 0173200022713000013 от 30.04.2013
Заказчик: Комитет по архитектуре и градостроительству города Москвы

Большая Дмитровка, 2 (продолжение)

Архитектурно-художественная концепция внешнего облика улиц, магистралей и территорий города Москвы, выполненная в пилотном режиме (в части размещения информационных конструкций)

Лист	Листов
279	343
Студия Артемия Лебедева ГУП «ЛавАПУ Москомархитектуры»	