

Улица Воздвиженка

Воздвиженка, 1

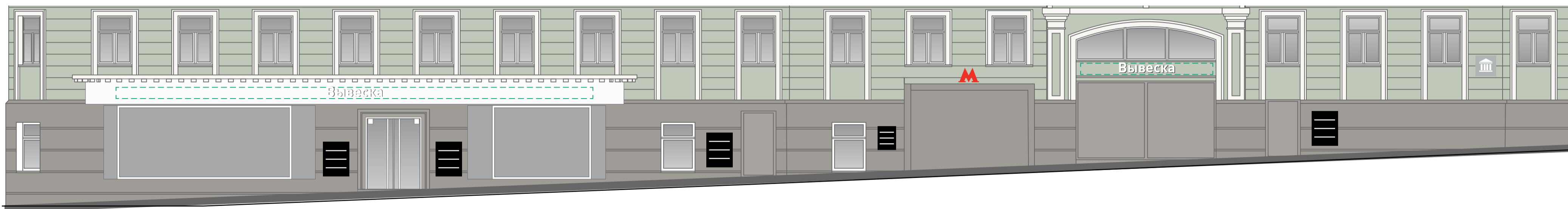
Существующее положение



Допустимые и недопустимые вывески



Схема размещения



Условные обозначения

Объемные отдельностоящие буквы и знаки без подложки	Объемные буквы с внутренней подсветкой. Допускается плоская подложка черного цвета	Табличка	Панель-кронштейн	Общий указатель, перпендикулярный фасаду	Рекомендуется демонтаж	Допускается до смены вывески	Допустимая вывеска

ГК № 0173200022713000013 от 30.04.2013
Заказчик: Комитет по архитектуре и градостроительству города Москвы

Воздвиженка, 1

Архитектурно-художественная концепция внешнего облика улиц, магистралей и территорий города Москвы, выполненная в пилотном режиме (в части размещения информационных конструкций)

Лист	Листов
322	343
Студия Артемия Лебедева ГУП «ЛавАПУ Москомархитектуры»	

Воздвиженка, 1 (продолжение)

Существующее положение



Допустимые и недопустимые вывески



Схема размещения



Условные обозначения

							
Вывеска	Вывеска	Табличка	Панель-кронштейн	Общий указатель, перпендикулярный фасаду	Рекомендуется демонтаж	Допускается до смены вывески	Допустимая вывеска
Объемные отдельностоящие буквы и знаки без подложки	Объемные буквы с внутренней подсветкой. Допускается плоская подложка черного цвета						

ГК № 0173200022713000013 от 30.04.2013
Заказчик: Комитет по архитектуре и градостроительству города Москвы

Воздвиженка, 1 (продолжение)

Архитектурно-художественная концепция внешнего облика улиц, магистралей и территорий города Москвы, выполненная в пилотном режиме (в части размещения информационных конструкций)

Лист	Листов
323	343
Студия Артемия Лебедева ГУП «ЛавАПУ Москомархитектуры»	

Воздвиженка 3–5 стр. 4

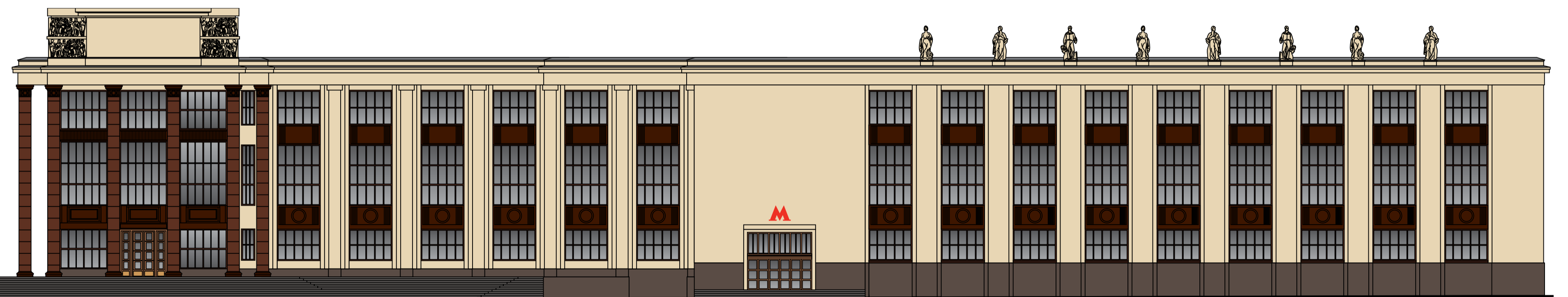
Существующее положение



Допустимые и недопустимые вывески



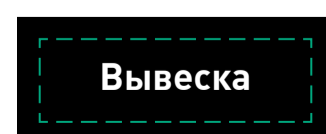
Схема размещения



Условные обозначения



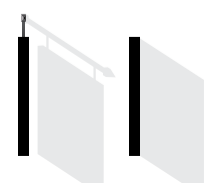
Объемные отдельностоящие буквы и знаки без подложки



Объемные буквы с внутренней подсветкой. Допускается плоская подложка черного цвета



Табличка



Панель-кронштейн



Общий указатель, перпендикулярный фасаду



Рекомендуется демонтаж



Допускается до смены вывески



Допустимая вывеска

ГК № 0173200022713000013 от 30.04.2013
Заказчик: Комитет по архитектуре и градостроительству города Москвы

Воздвиженка 3–5 стр. 4

Архитектурно-художественная концепция внешнего облика улиц, магистралей и территорий города Москвы, выполненная в пилотном режиме (в части размещения информационных конструкций)

Лист	Листов
324	343
Студия Артемия Лебедева ГУП «ЛавАПУ Москомархитектуры»	

Воздвиженка, 5/25, музей архитектуры (начало)

Существующее положение



Допустимые и недопустимые вывески



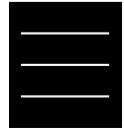
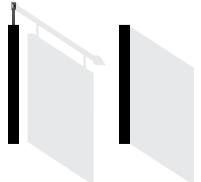






Перекрытие номерной таблички кронштейном недопустимо, при замене верхний световой короб следует заменить на кронштейн с несветящимся фоном и выровнять по одной вертикальной оси с номерной табличкой

Схема размещения



Условные обозначения

							
Вывеска	Вывеска	Табличка	Панель-кронштейн	Общий указатель, перпендикулярный фасаду	Рекомендуется демонтаж	Допускается до смены вывески	Допустимая вывеска
Объемные отдельностоящие буквы и знаки без подложки	Объемные буквы с внутренней подсветкой. Допускается плоская подложка черного цвета						

ГК № 0173200022713000013 от 30.04.2013
Заказчик: Комитет по архитектуре и градостроительству города Москвы

Воздвиженка, 5/25, музей архитектуры (начало)

Архитектурно-художественная концепция внешнего облика улиц, магистралей и территорий города Москвы, выполненная в пилотном режиме (в части размещения информационных конструкций)

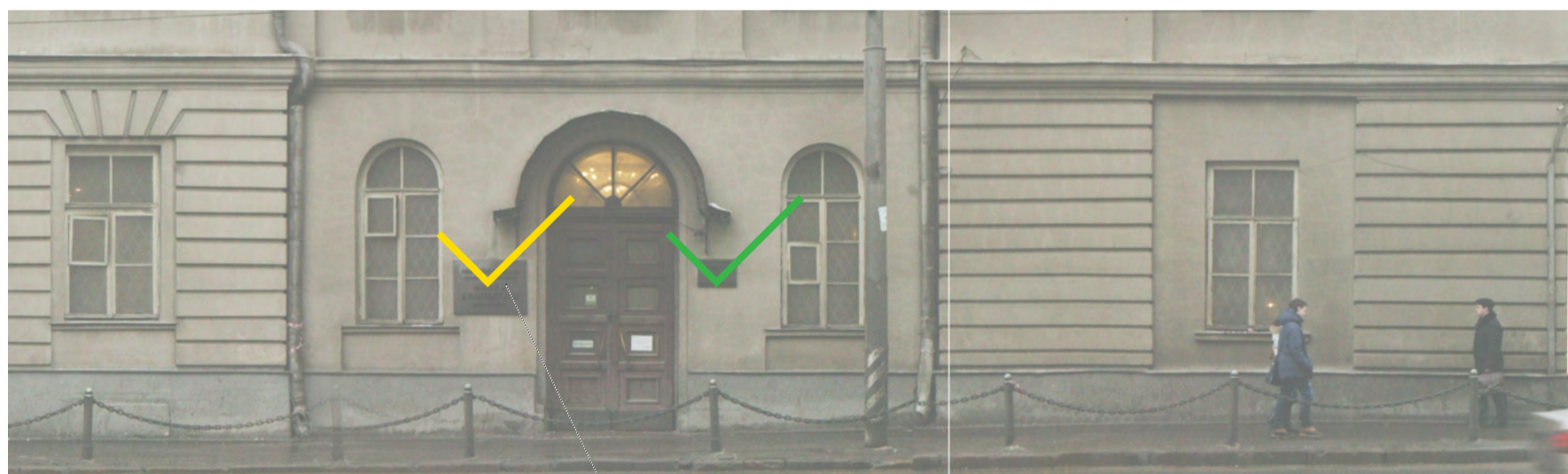
Лист	Листов
325	343
Студия Артемия Лебедева ГУП «ЛавАПУ Москомархитектуры»	

Воздвиженка, 5/25, музей архитектуры (продолжение)

Существующее положение



Допустимые и недопустимые вывески



Слишком большая плашка

Схема размещения



Условные обозначения

							
Вывеска	Вывеска	Табличка	Панель-кронштейн	Общий указатель, перпендикулярный фасаду	Рекомендуется демонтаж	Допускается до смены вывески	Допустимая вывеска
Объемные отдельностоящие буквы и знаки без подложки	Объемные буквы с внутренней подсветкой. Допускается плоская подложка черного цвета						

ГК № 0173200022713000013 от 30.04.2013
Заказчик: Комитет по архитектуре и градостроительству города Москвы

Воздвиженка, 5/25, музей архитектуры (продолжение)

Архитектурно-художественная концепция внешнего облика улиц, магистралей и территорий города Москвы, выполненная в пилотном режиме (в части размещения информационных конструкций)

Лист	Листов
326	343
Студия Артемия Лебедева ГУП «ЛавАПУ Москомархитектуры»	

Воздвиженка, 7/6 стр. 2

Существующее положение



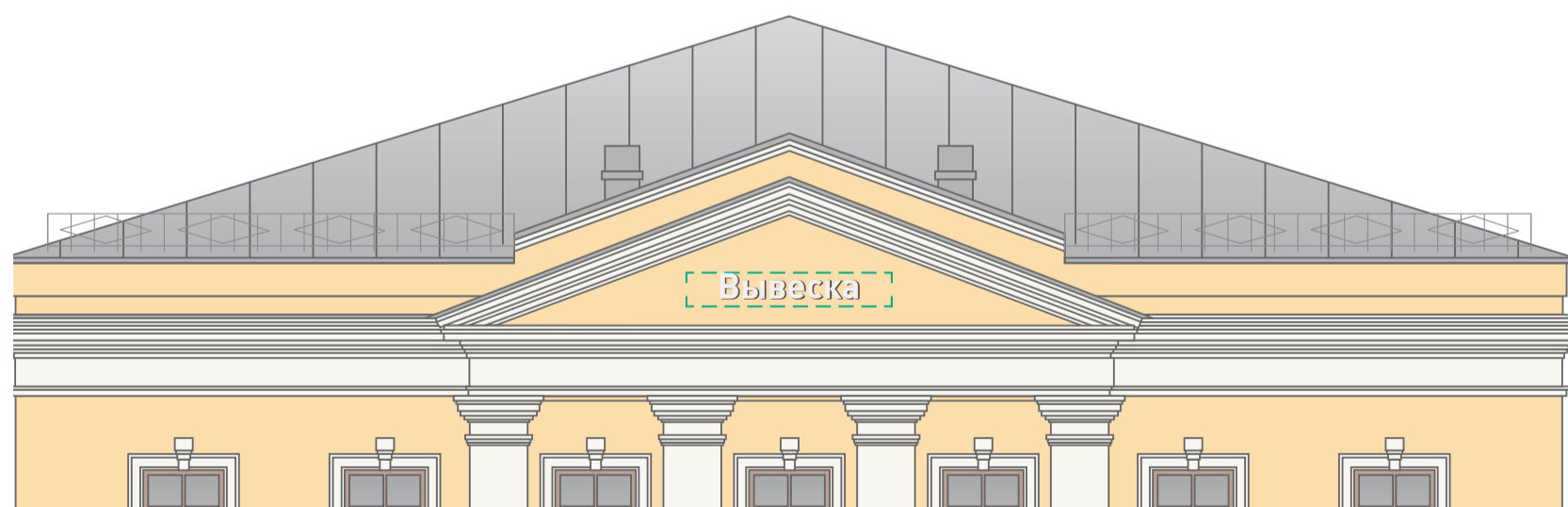
Верхняя часть здания



Допустимые и недопустимые вывески



Схема размещения



Условные обозначения

Объемные отдельностоящие буквы и знаки без подложки	Объемные буквы с внутренней подсветкой. Допускается плоская подложка черного цвета	Табличка	Панель-кронштейн	Общий указатель, перпендикулярный фасаду	Рекомендуется демонтаж	Допускается до смены вывески	Допустимая вывеска

ГК № 0173200022713000013 от 30.04.2013
Заказчик: Комитет по архитектуре и градостроительству города Москвы

Воздвиженка, 7/6 стр. 2

Архитектурно-художественная концепция внешнего облика улиц, магистралей и территорий города Москвы, выполненная в пилотном режиме (в части размещения информационных конструкций)

Лист	Листов
327	343
Студия Артемия Лебедева ГУП «ЛавАПУ Москомархитектуры»	

Воздвиженка, 7/6 стр. 1

Существующее положение



Допустимые и недопустимые вывески



Схема размещения



Условные обозначения



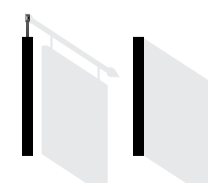
Объемные отдельностоящие буквы и знаки без подложки



Объемные буквы с внутренней подсветкой. Допускается плоская подложка черного цвета



Табличка



Панель-кронштейн



Общий указатель, перпендикулярный фасаду



Рекомендуется демонтаж



Допускается до смены вывески



Допустимая вывеска

ГК № 0173200022713000013 от 30.04.2013
Заказчик: Комитет по архитектуре и градостроительству города Москвы

Воздвиженка, 7/6 стр. 1

Архитектурно-художественная концепция внешнего облика улиц, магистралей и территорий города Москвы, выполненная в пилотном режиме (в части размещения информационных конструкций)

Лист	Листов
328	343
Студия Артемия Лебедева ГУП «ЛавАПУ Москомархитектуры»	

Воздвиженка, 9

Существующее положение



Допустимые и недопустимые вывески



Схема размещения



Условные обозначения

 <p>Вывеска</p>	 <p>Вывеска</p>	 <p>Табличка</p>	 <p>Панель-кронштейн</p>	 <p>Общий указатель, перпендикулярный фасаду</p>	 <p>Рекомендуется демонтаж</p>	 <p>Допускается до смены вывески</p>	 <p>Допустимая вывеска</p>
--	--	---	---	---	---	---	---

ГК № 0173200022713000013 от 30.04.2013
 Заказчик: Комитет по архитектуре и градостроительству города Москвы

Воздвиженка, 9

Архитектурно-художественная концепция внешнего облика улиц, магистралей и территорий города Москвы, выполненная в пилотном режиме (в части размещения информационных конструкций)

Лист	Листов
329	343
Студия Артемия Лебедева ГУП «ЛавПУ Москомархитектуры»	

Воздвиженка, 11, стр. 1

Существующее положение



Допустимые и недопустимые вывески



Лайтбокс необходимо заменить на кронштейн с несветящимся фоном

Схема размещения



Условные обозначения



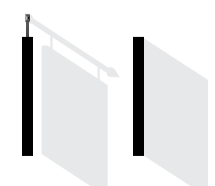
Объемные отдельностоящие буквы и знаки без подложки



Объемные буквы с внутренней подсветкой. Допускается плоская подложка черного цвета



Табличка



Панель-кронштейн



Общий указатель, перпендикулярный фасаду



Рекомендуется демонтаж



Допускается до смены вывески



Допустимая вывеска

ГК № 0173200022713000013 от 30.04.2013
Заказчик: Комитет по архитектуре и градостроительству города Москвы

Воздвиженка, 11, стр. 1

Архитектурно-художественная концепция внешнего облика улиц, магистралей и территорий города Москвы, выполненная в пилотном режиме (в части размещения информационных конструкций)

Лист	Листов
330	343
Студия Артемия Лебедева ГУП «ЛавАПУ Москомархитектуры»	

Воздвиженка, 11 стр. 3

Существующее положение

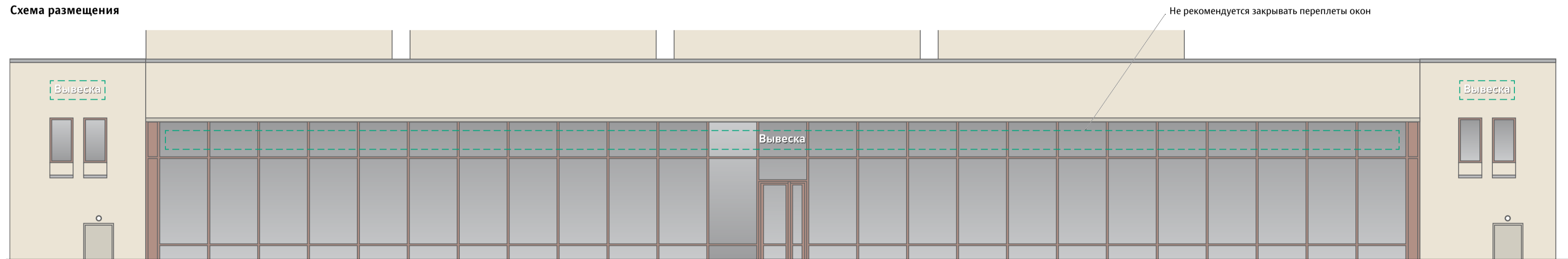


Допустимые и недопустимые вывески



Сплошная оклейка стекол не рекомендуется

Схема размещения



Условные обозначения

Объемные отдельностоящие буквы и знаки без подложки	Объемные буквы с внутренней подсветкой. Допускается плоская подложка черного цвета	Табличка	Панель-кронштейн	Общий указатель, перпендикулярный фасаду	Рекомендуется демонтаж	Допускается до смены вывески	Допустимая вывеска

ГК № 0173200022713000013 от 30.04.2013
Заказчик: Комитет по архитектуре и градостроительству города Москвы

Воздвиженка, 11 стр. 3

Архитектурно-художественная концепция внешнего облика улиц, магистралей и территорий города Москвы, выполненная в пилотном режиме (в части размещения информационных конструкций)

Лист	Листов
331	343
Студия Артемия Лебедева ГУП «ЛавАПУ Москомархитектуры»	

Воздвиженка 18/9

Существующее положение




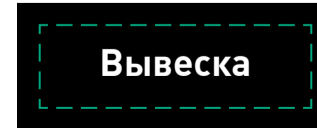






Допустимые и недопустимые вывески



Схема размещения



Условные обозначения

							
Вывеска	Вывеска	Табличка	Панель-кронштейн	Общий указатель, перпендикулярный фасаду	Рекомендуется демонтаж	Допускается до смены вывески	Допустимая вывеска
Объемные отдельностоящие буквы и знаки без подложки	Объемные буквы с внутренней подсветкой. Допускается плоская подложка черного цвета						

ГК № 0173200022713000013 от 30.04.2013
Заказчик: Комитет по архитектуре и градостроительству города Москвы

Воздвиженка 18/9
Архитектурно-художественная концепция внешнего облика улиц, магистралей и территорий города Москвы, выполненная в пилотном режиме (в части размещения информационных конструкций)

Лист	Листов
332	343
Студия Артемия Лебедева ГУП «ЛавАПУ Москомархитектуры»	

Воздвиженка, 16 стр.1

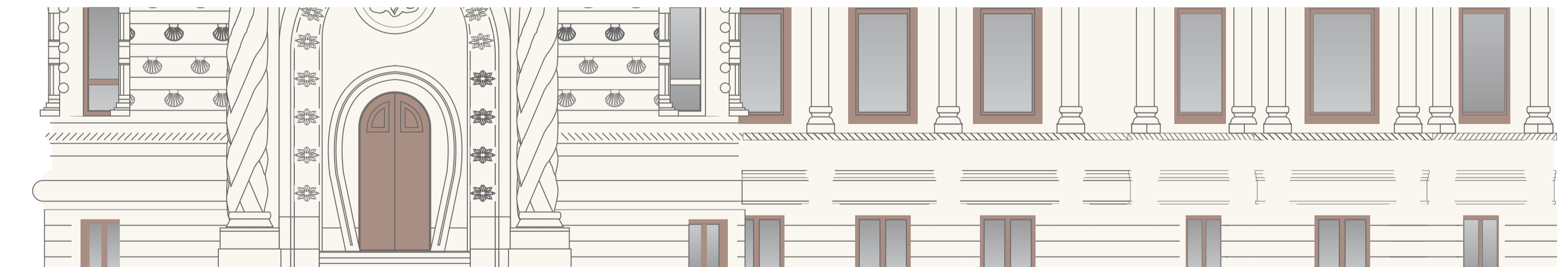
Существующее положение



Допустимые и недопустимые вывески



Схема размещения



Условные обозначения

							
Вывеска	Вывеска	Табличка	Панель-кронштейн	Общий указатель, перпендикулярный фасаду	Рекомендуется демонтаж	Допускается до смены вывески	Допустимая вывеска
Объемные отдельностоящие буквы и знаки без подложки	Объемные буквы с внутренней подсветкой. Допускается плоская подложка черного цвета						

ГК № 0173200022713000013 от 30.04.2013
Заказчик: Комитет по архитектуре и градостроительству города Москвы

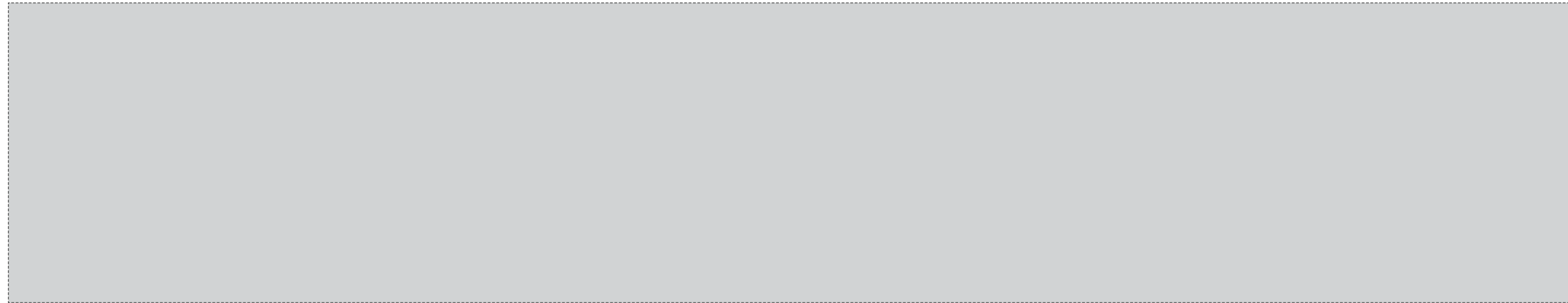
Воздвиженка, 16 стр.1

Архитектурно-художественная концепция внешнего облика улиц, магистралей и территорий города Москвы, выполненная в пилотном режиме (в части размещения информационных конструкций)

Лист	Листов
333	343
Студия Артемия Лебедева ГУП «ЛавАПУ Москомархитектуры»	

Воздвиженка, 14 стр. 1

Существующее положение



Допустимые и недопустимые вывески

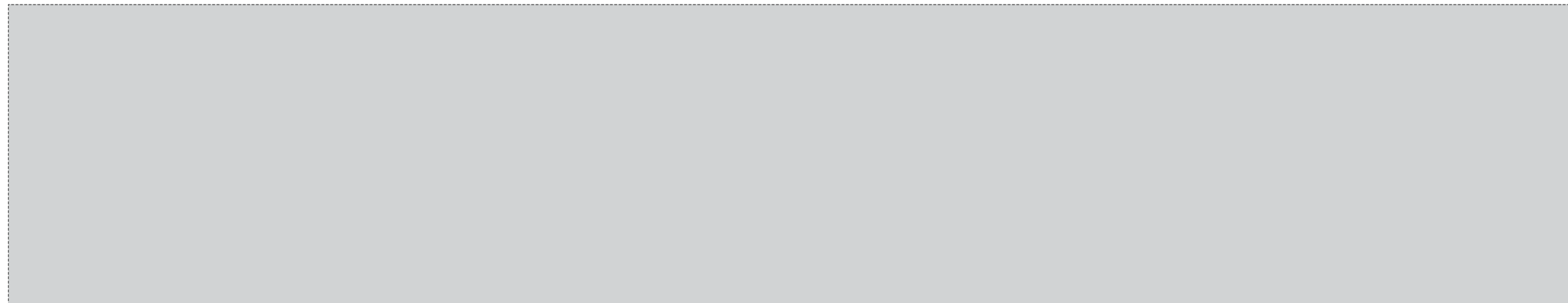
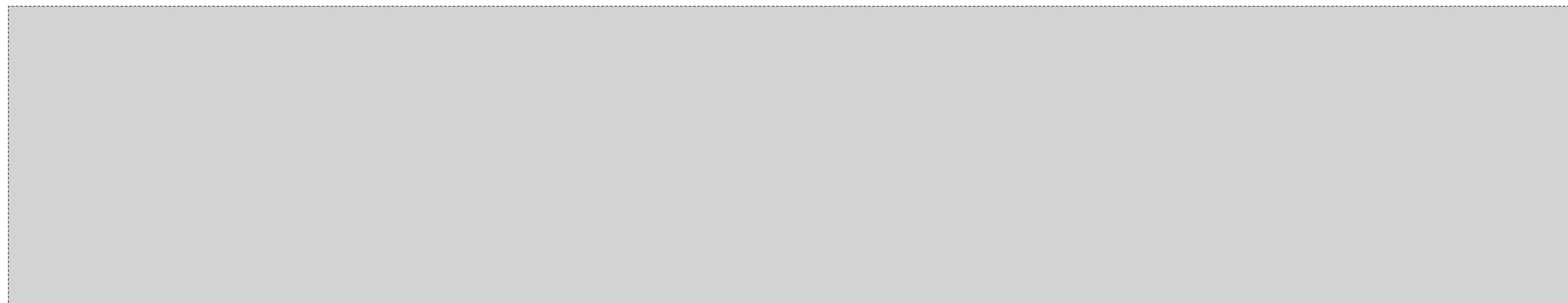


Схема размещения



Условные обозначения



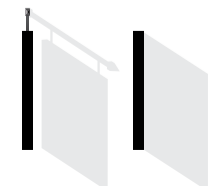
Объемные отдельностоящие буквы и знаки без подложки



Объемные буквы с внутренней подсветкой. Допускается плоская подложка черного цвета



Табличка



Панель-кронштейн



Общий указатель, перпендикулярный фасаду



Рекомендуется демонтаж



Допускается до смены вывески



Допустимая вывеска

ГК № 0173200022713000013 от 30.04.2013
Заказчик: Комитет по архитектуре и градостроительству города Москвы

Воздвиженка, 14 стр. 1

Архитектурно-художественная концепция внешнего облика улиц, магистралей и территорий города Москвы, выполненная в пилотном режиме (в части размещения информационных конструкций)

Лист	Листов
334	343
Студия Артемия Лебедева ГУП «ГлавПУ Москомархитектуры»	

Воздвиженка, 12

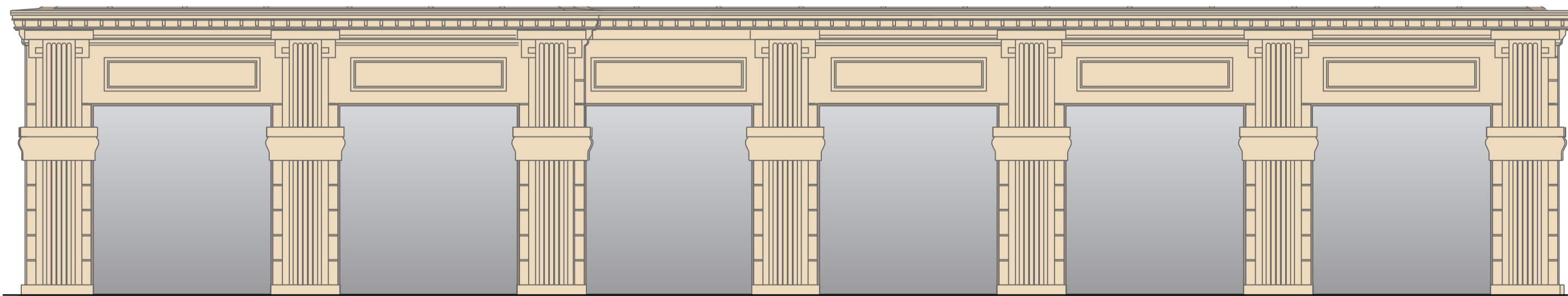
Существующее положение



Допустимые и недопустимые вывески



Схема размещения



Условные обозначения

							
Вывеска	Вывеска	Табличка	Панель-кронштейн	Общий указатель, перпендикулярный фасаду	Рекомендуется демонтаж	Допускается до смены вывески	Допустимая вывеска
Объемные отдельностоящие буквы и знаки без подложки	Объемные буквы с внутренней подсветкой. Допускается плоская подложка черного цвета						

ГК № 0173200022713000013 от 30.04.2013
Заказчик: Комитет по архитектуре и градостроительству города Москвы

Воздвиженка, 12
Архитектурно-художественная концепция внешнего облика улиц, магистралей и территорий города Москвы, выполненная в пилотном режиме (в части размещения информационных конструкций)

Лист	Листов
335	343
Студия Артемия Лебедева ГУП «ЛавАПУ Москомархитектуры»	

Воздвиженка, 10

Существующее положение



Допустимые и недопустимые вывески

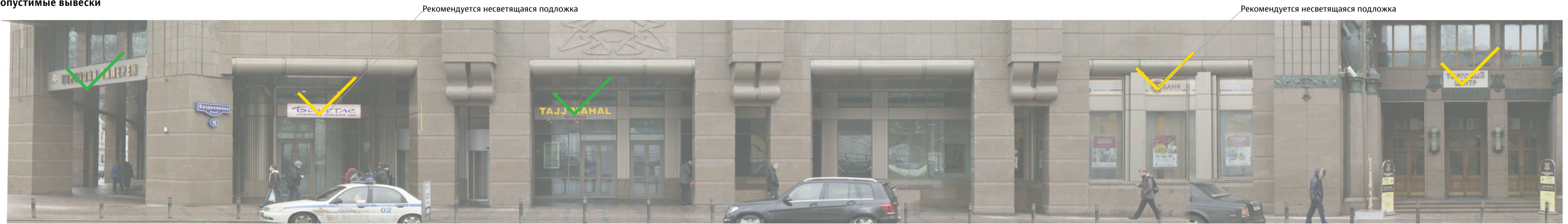

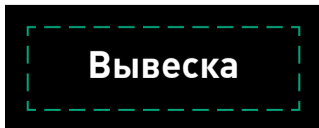
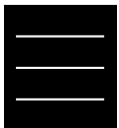
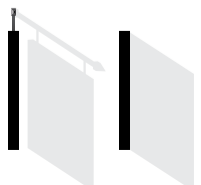






Схема размещения



Условные обозначения

							
Объемные отдельностоящие буквы и знаки без подложки	Объемные буквы с внутренней подсветкой. Допускается плоская подложка черного цвета	Табличка	Панель-кронштейн	Общий указатель, перпендикулярный фасаду	Рекомендуется демонтаж	Допускается до смены вывески	Допустимая вывеска

ГК № 0173200022713000013 от 30.04.2013
Заказчик: Комитет по архитектуре и градостроительству города Москвы

Воздвиженка, 10
Архитектурно-художественная концепция внешнего облика улиц, магистралей и территорий города Москвы, выполненная в пилотном режиме (в части размещения информационных конструкций)

Лист	Листов
336	343
Студия Артемия Лебедева ГУП «ЛавАПУ Москомархитектуры»	

Воздвиженка, 10 (продолжение)

Существующее положение



Допустимые и недопустимые вывески



Схема размещения



Условные обозначения

Объемные отдельностоящие буквы и знаки без подложки	Объемные буквы с внутренней подсветкой. Допускается плоская подложка черного цвета	Табличка	Панель-кронштейн	Общий указатель, перпендикулярный фасаду	Рекомендуется демонтаж	Допускается до смены вывески	Допустимая вывеска

ГК № 0173200022713000013 от 30.04.2013
 Заказчик: Комитет по архитектуре и градостроительству города Москвы

Воздвиженка, 10 (продолжение)

Архитектурно-художественная концепция внешнего облика улиц, магистралей и территорий города Москвы, выполненная в пилотном режиме (в части размещения информационных конструкций)

Лист	Листов
337	343
Студия Артемия Лебедева ГУП «ЛавАПУ Москомархитектуры»	

Воздвиженка 8/1 стр. 1

Существующее положение



Допустимые и недопустимые вывески



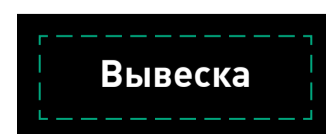
Схема размещения



Условные обозначения



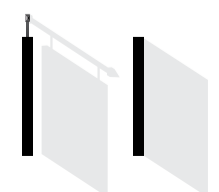
Объемные отдельностоящие буквы и знаки без подложки



Объемные буквы с внутренней подсветкой. Допускается плоская подложка черного цвета



Табличка



Панель-кронштейн



Общий указатель, перпендикулярный фасаду



Рекомендуется демонтаж



Допускается до смены вывески



Допустимая вывеска

ГК № 0173200022713000013 от 30.04.2013
Заказчик: Комитет по архитектуре и градостроительству города Москвы

Воздвиженка 8/1 стр. 1

Архитектурно-художественная концепция внешнего облика улиц, магистралей и территорий города Москвы, выполненная в пилотном режиме (в части размещения информационных конструкций)

Лист	Листов
338	343
Студия Артемия Лебедева ГУП «ЛавАПУ Москомархитектуры»	

Воздвиженка 2/6, стр. 2

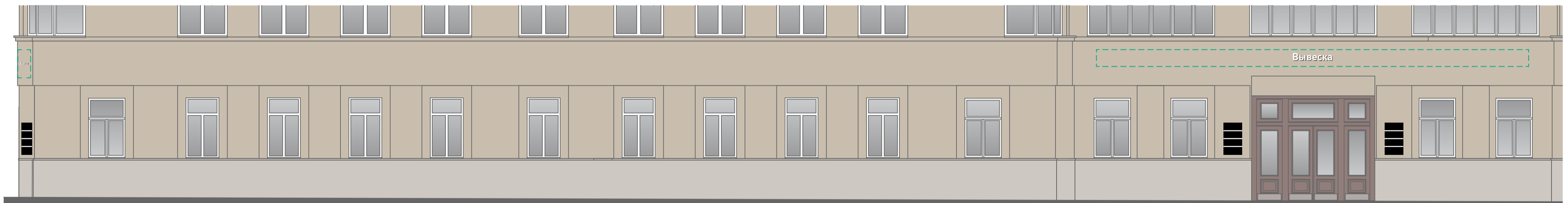
Существующее положение



Допустимые и недопустимые вывески



Схема размещения



Условные обозначения



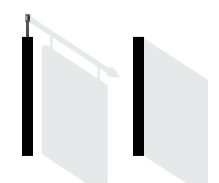
Объемные отдельностоящие буквы и знаки без подложки



Объемные буквы с внутренней подсветкой. Допускается плоская подложка черного цвета



Табличка



Панель-кронштейн



Общий указатель, перпендикулярный фасаду



Рекомендуется демонтаж



Допускается до смены вывески



Допустимая вывеска

ГК № 0173200022713000013 от 30.04.2013
Заказчик: Комитет по архитектуре и градостроительству города Москвы

Воздвиженка 2/6, стр. 2

Архитектурно-художественная концепция внешнего облика улиц, магистралей и территорий города Москвы, выполненная в пилотном режиме (в части размещения информационных конструкций)

Лист	Листов
339	343
Студия Артемия Лебедева ГУП «ЛавАПУ Москомархитектуры»	

Воздвиженка 2/6, стр. 2 (продолжение)

Существующее положение



Допустимые и недопустимые вывески



Схема размещения



Условные обозначения



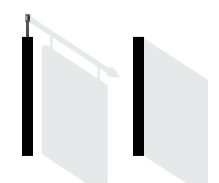
Объемные отдельностоящие буквы и знаки без подложки



Объемные буквы с внутренней подсветкой. Допускается плоская подложка черного цвета



Табличка



Панель-кронштейн



Общий указатель, перпендикулярный фасаду



Рекомендуется демонтаж



Допускается до смены вывески



Допустимая вывеска

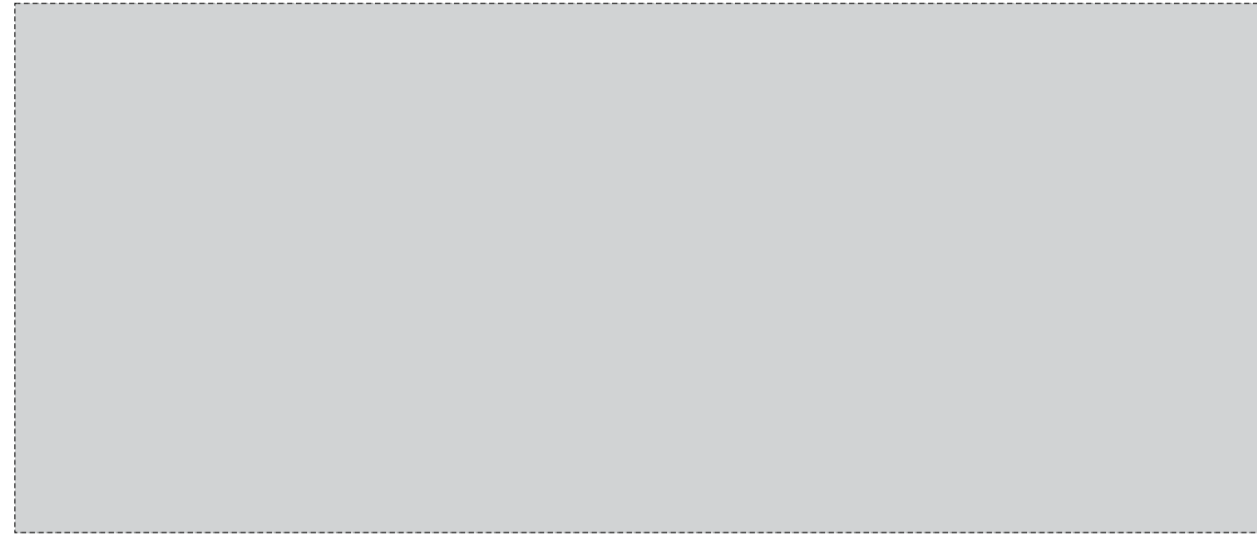
ГК № 0173200022713000013 от 30.04.2013
Заказчик: Комитет по архитектуре и градостроительству города Москвы

Воздвиженка 2/6, стр. 2 (продолжение)

Архитектурно-художественная концепция внешнего облика улиц, магистралей и территорий города Москвы, выполненная в пилотном режиме (в части размещения информационных конструкций)

Лист	Листов
340	343
Студия Артемия Лебедева ГУП «ЛавАПУ Москомархитектуры»	

Существующее положение



Допустимые и недопустимые вывески

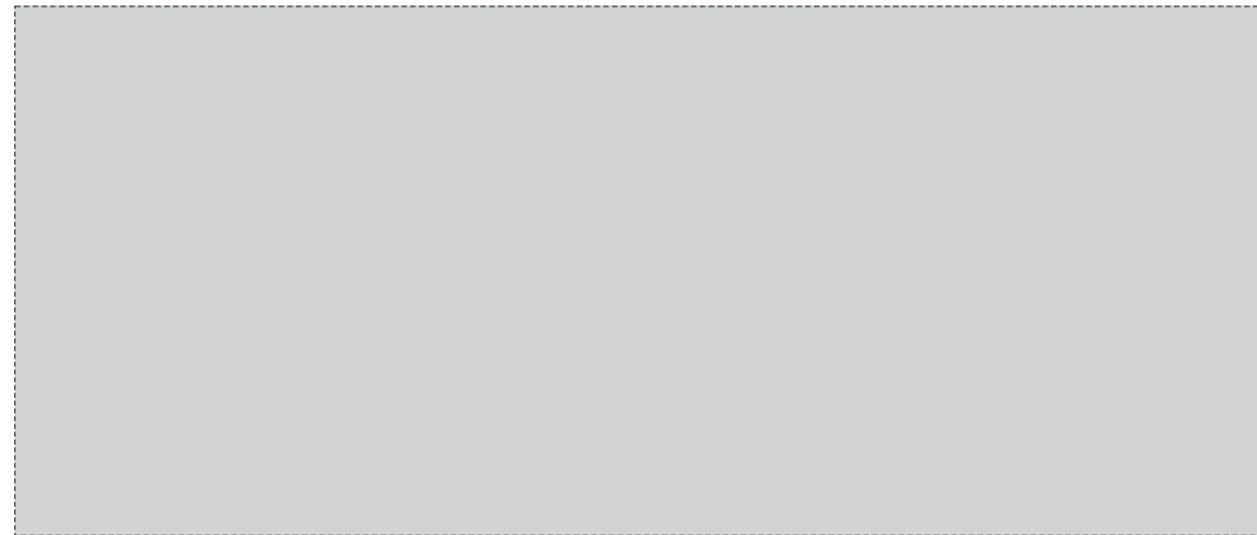
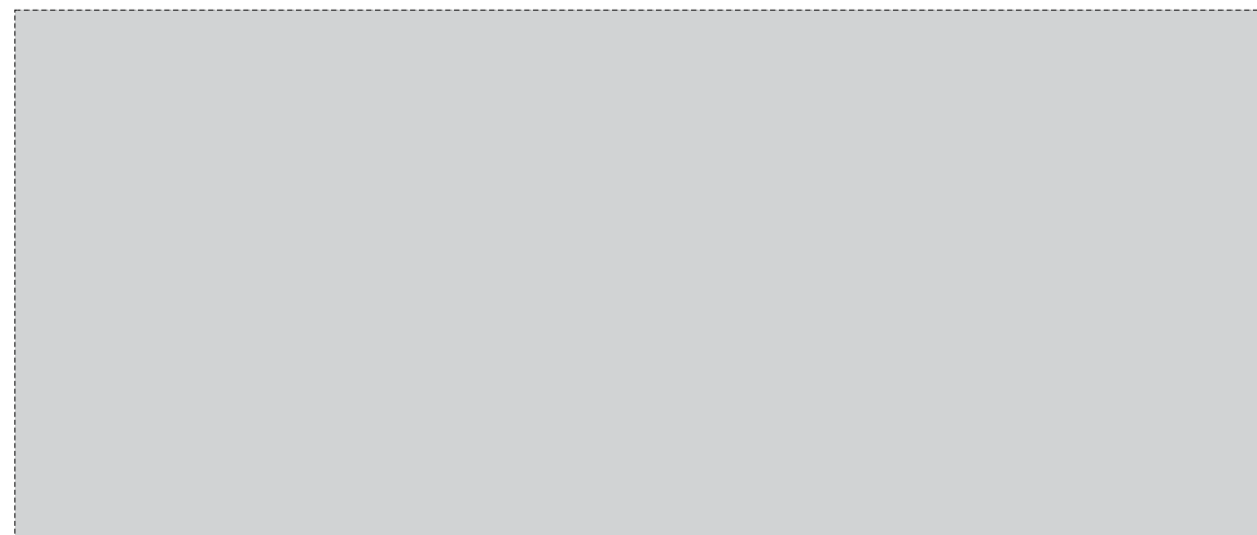


Схема размещения



Условные обозначения



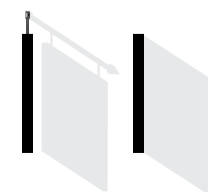
Объемные отдельностоящие буквы и знаки без подложки



Объемные буквы с внутренней подсветкой. Допускается плоская подложка черного цвета



Табличка



Панель-кронштейн



Общий указатель, перпендикулярный фасаду



Рекомендуется демонтаж



Допускается до смены вывески



Допустимая вывеска

ГК № 0173200022713000013 от 30.04.2013
Заказчик: Комитет по архитектуре и градостроительству города Москвы

Воздвиженка, 2/6 стр. 4

Архитектурно-художественная концепция внешнего облика улиц, магистралей и территорий города Москвы, выполненная в пилотном режиме (в части размещения информационных конструкций)

Лист	Листов
341	343
Студия Артемия Лебедева ГУП «ЛавАПУ Москомархитектуры»	

Воздвиженка 2/6

Существующее положение



Допустимые и недопустимые вывески



Схема размещения



Условные обозначения

							
Вывеска	Вывеска	Табличка	Панель-кронштейн	Общий указатель, перпендикулярный фасаду	Рекомендуется демонтаж	Допускается до смены вывески	Допустимая вывеска

ГК № 0173200022713000013 от 30.04.2013
Заказчик: Комитет по архитектуре и градостроительству города Москвы

Воздвиженка 2/6

Архитектурно-художественная концепция внешнего облика улиц, магистралей и территорий города Москвы, выполненная в пилотном режиме (в части размещения информационных конструкций)

Лист	Листов
342	343
Студия Артемия Лебедева ГУП «ЛавАПУ Москомархитектуры»	

Воздвиженка 2/6 (продолжение)

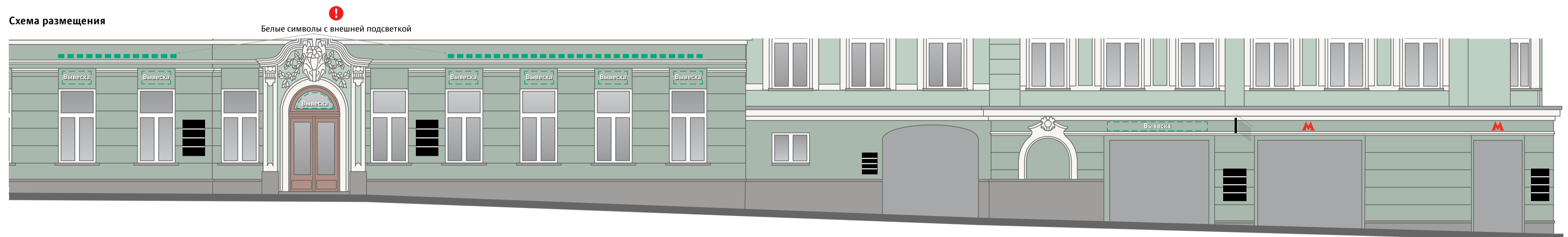
Существующее положение




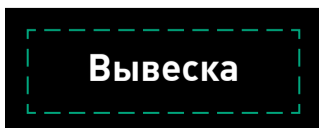






Допустимые и недопустимые вывески



Схема размещения



Условные обозначения

 Объемные отдельностоящие буквы и знаки без подложки	 Объемные буквы с внутренней подсветкой. Допускается плоская подложка черного цвета	 Табличка	 Панель-кронштейн	 Общий указатель, перпендикулярный фасаду	 Рекомендуется демонтаж	 Допускается до смены вывески	 Допустимая вывеска
--	---	---	---	---	---	---	---

ГК № 0173200022713000013 от 30.04.2013
Заказчик: Комитет по архитектуре и градостроительству города Москвы

Воздвиженка 2/6 (продолжение)

Архитектурно-художественная концепция внешнего облика улиц, магистралей и территорий города Москвы, выполненная в пилотном режиме (в части размещения информационных конструкций)

Лист	Листов
343	343
Студия Артемия Лебедева ГУП «ЛавАПУ Москомархитектуры»	