

Столешников переулок



Большая Дмитровка, 20. Фасад по переулку Столешников

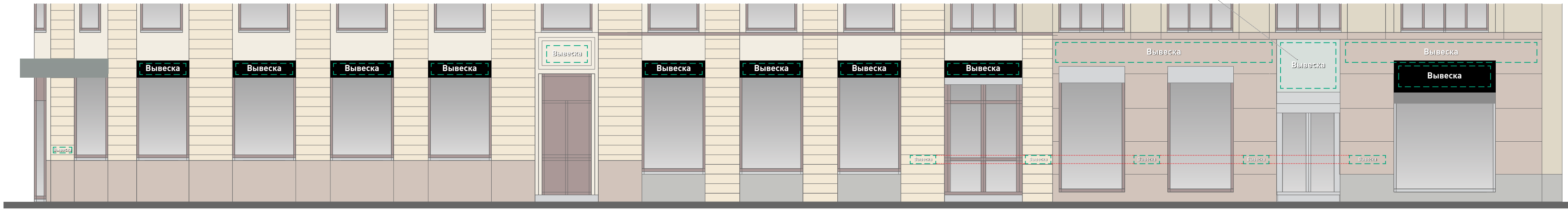
Существующее положение



Допустимые и недопустимые вывески



Схема размещения



Условные обозначения

Вывеска

Объемные отдельстоящие буквы и знаки без подложки

Вывеска

Объемные буквы с внутренней подсветкой. Допускается плоская подложка черного цвета

Табличка

Панель-кронштейн

Общий указатель, перпендикулярный фасаду

Рекомендуется демонтаж

Допускается до смены вывески

Допустимая вывеска



Столешников 7 стр.1

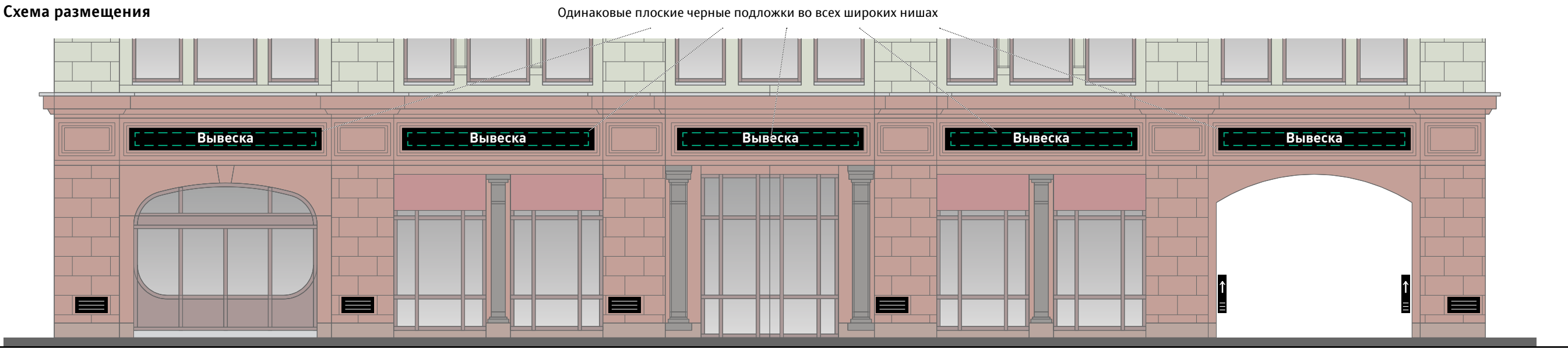
Существующее положение



Допустимые и недопустимые вывески



Схема размещения



Условные обозначения

Вывеска

Объемные отдельностоящие буквы и знаки без подложки

Вывеска

Объемные буквы с внутренней подсветкой. Допускается плоская подложка черного цвета

Табличка

Панель-кронштейн

Общий указатель, перпендикулярный фасаду

Рекомендуется демонтаж

Допускается до смены вывески

Допустимая вывеска



Столешников, 9 стр. 1

Существующее положение

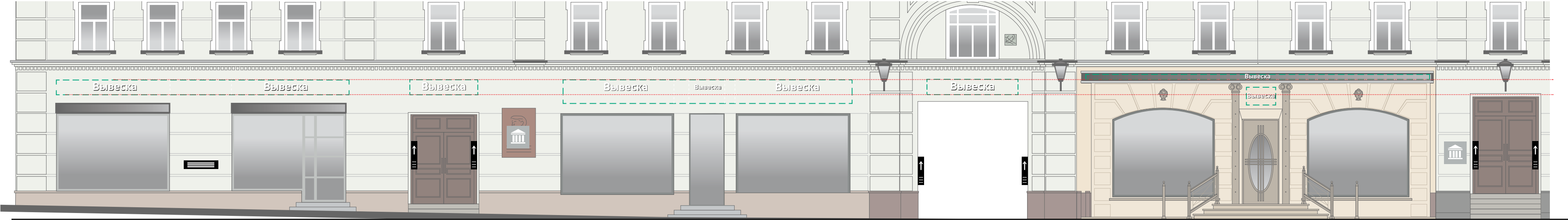


Допустимые  
и недопустимые вывески



Общая рекомендация — восстановление архитектурного единства фасада  
Показаны решения вывесок для существующей архитектуры

Схема размещения



Условные обозначения

Вывеска

Объемные отдельностоящие буквы и знаки без подложки

Вывеска

Объемные буквы с внутренней подсветкой. Допускается плоская подложка черного цвета

Табличка

Панель-кронштейн

Общий указатель, перпендикулярный фасаду

Рекомендуется демонтаж

Допускается до смены вывески

Допустимая вывеска



Столешников, 9 стр. 1 (продолжение)

Существующее положение



Допустимые  
и недопустимые вывески



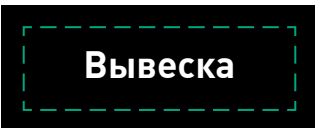
Схема размещения



Условные обозначения



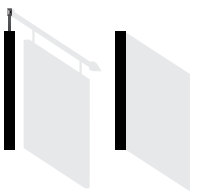
Объемные отдельностоящие буквы и знаки без подложки



Объемные буквы с внутренней подсветкой. Допускается плоская подложка черного цвета



Табличка



Панель-кронштейн



Общий указатель, перпендикулярный фасаду



Рекомендуется демонтаж



Допускается до смены вывески



Допустимая вывеска

ГК № 0173200022713000013 от 30.04.2013 Заказчик: Комитет по архитектуре и градостроительству города Москвы		
Столешников, 9 стр. 1 (продолжение)		
Архитектурно-художественная концепция внешнего облика улиц, магистралей и территорий города Москвы, выполненная в пилотном режиме (в части размещения информационных конструкций)	Лист	Листов
	301	343
	Студия Артемия Лебедева ГУП «ГлавПУ Москомархитектуры»	



Столешников, 11

Существующее положение

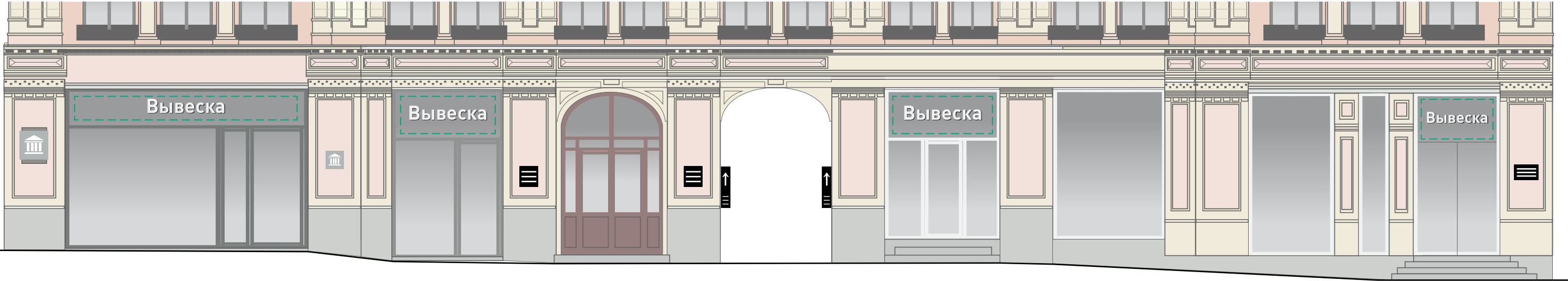


Допустимые и недопустимые вывески



Демонтаж обшивки

Схема размещения



Условные обозначения

Вывеска

Объемные отдельностоящие буквы и знаки без подложки

Вывеска

Объемные буквы с внутренней подсветкой. Допускается плоская подложка черного цвета

Табличка

Панель-кронштейн

Общий указатель, перпендикулярный фасаду

Рекомендуется демонтаж

Допускается до смены вывески

Допустимая вывеска



Столешников, 13/15 стр.1 и 2

Существующее положение



Допустимые и недопустимые вывески



Схема размещения



Условные обозначения

Вывеска

Объемные отдельностоящие буквы и знаки без подложки

Вывеска

Объемные буквы с внутренней подсветкой. Допускается плоская подложка черного цвета

Табличка

Панель-кронштейн

Общий указатель, перпендикулярный фасаду

Рекомендуется демонтаж

Допускается до смены вывески

Допустимая вывеска



Существующее положение



Допустимые  
и недопустимые вывески



Схема размещения



Условные обозначения

Вывеска

Объемные отдельностоящие буквы и знаки без подложки

Вывеска

Объемные буквы с внутренней подсветкой. Допускается плоская подложка черного цвета

Табличка

Панель-кронштейн

Общий указатель, перпендикулярный фасаду

Рекомендуется демонтаж

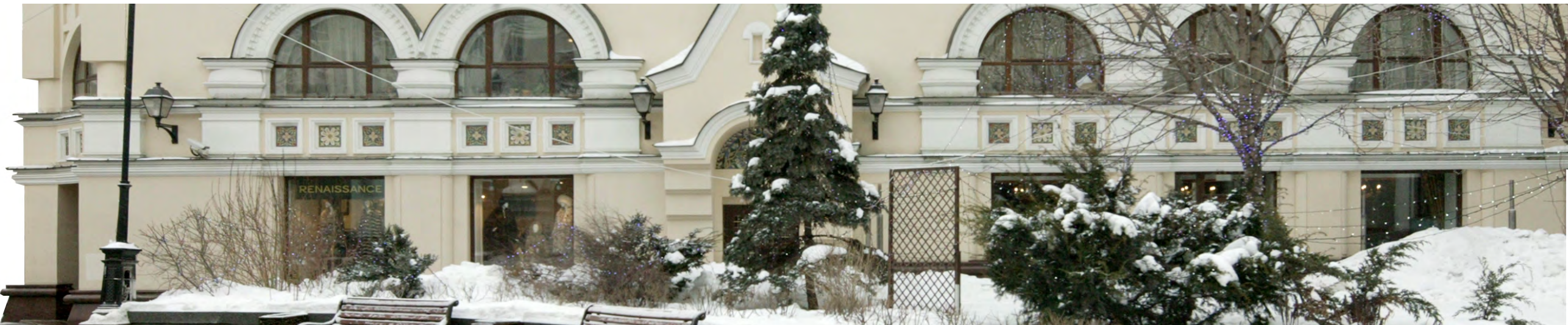
Допускается до смены вывески

Допустимая вывеска



Столешников 20/11

Существующее положение



Допустимые и недопустимые вывески

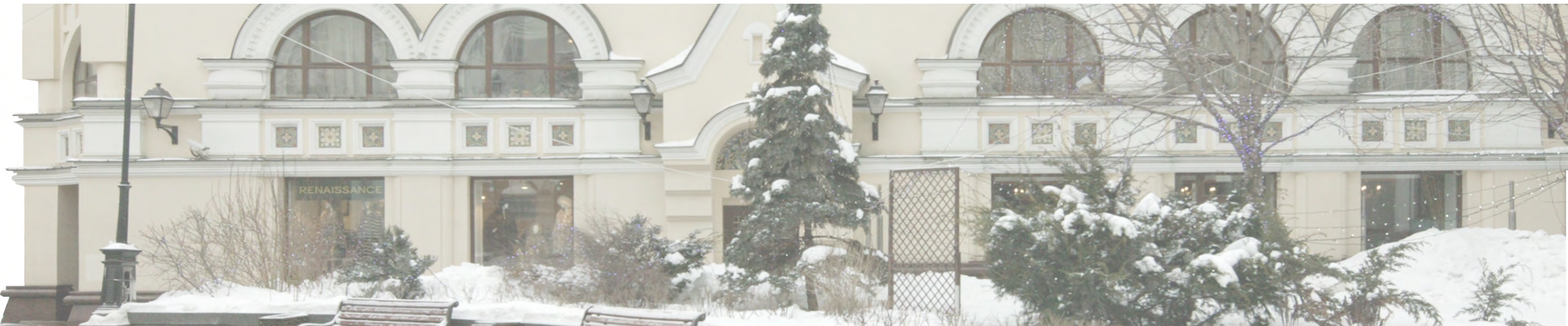


Схема размещения



Условные обозначения

Вывеска

Объемные отдельностоящие буквы и знаки без подложки

Вывеска

Объемные буквы с внутренней подсветкой. Допускается плоская подложка черного цвета

Табличка

Панель-кронштейн

Общий указатель, перпендикулярный фасаду

Рекомендуется демонтаж

Допускается до смены вывески

Допустимая вывеска

ГК № 0173200022713000013 от 30.04.2013 Заказчик: Комитет по архитектуре и градостроительству города Москвы		
Столешников 20/11		
Архитектурно-художественная концепция внешнего облика улиц, магистралей и территорий города Москвы, выполненная в пилотном режиме (в части размещения информационных конструкций)	Лист	Листов
	305	343
	Студия Артемия Лебедева ГУП «ГлавПУ Москомархитектуры»	



Столешников, 18

Существующее положение



Допустимые и недопустимые вывески



Схема размещения



Условные обозначения

Вывеска

Объемные отдельностоящие буквы и знаки без подложки

Вывеска

Объемные буквы с внутренней подсветкой. Допускается плоская подложка черного цвета

Табличка

Панель-кронштейн

Общий указатель, перпендикулярный фасаду

Рекомендуется демонтаж

Допускается до смены вывески

Допустимая вывеска



Столешников, 18

Существующее положение



Допустимые и недопустимые вывески



Схема размещения



Условные обозначения

Вывеска

Объемные отдельстоящие буквы и знаки без подложки

Вывеска

Объемные буквы с внутренней подсветкой. Допускается плоская подложка черного цвета

Табличка

Панель-кронштейн

Общий указатель, перпендикулярный фасаду

Рекомендуется демонтаж

Допускается до смены вывески

Допустимая вывеска



Столешников 18

Существующее положение



Допустимые и недопустимые вывески



Схема размещения



Условные обозначения

Вывеска

Объемные отдельностоящие буквы и знаки без подложки

Вывеска

Объемные буквы с внутренней подсветкой. Допускается плоская подложка черного цвета

Табличка

Панель-кронштейн

Общий указатель, перпендикулярный фасаду

Рекомендуется демонтаж

Допускается до смены вывески

Допустимая вывеска



Существующее положение



Допустимые  
и недопустимые вывески



Схема размещения



Условные обозначения

Вывеска

Объемные отдельностоящие буквы и знаки без подложки

Вывеска

Объемные буквы с внутренней подсветкой. Допускается плоская подложка черного цвета

Табличка

Панель-кронштейн

Общий указатель, перпендикулярный фасаду

Рекомендуется демонтаж

Допускается до смены вывески

Допустимая вывеска



### Существующее положение



## Допустимые и недопустимые выводы



Рекомендуется замена козырька на более архитектурно подходящий

### Схема размещения



### Условные обозначения



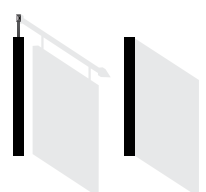
Объемные отдельностоящие  
буквы и знаки без подложки



Объемные буквы с внутренней подсветкой. Допускается плоская подложка черного цвета



Табличка



Панель-кронштейн



Общий указатель,  
перпендикулярный  
фасаду



Рекомендуется  
демонтаж



Допускается  
до смены вывески



### Допустимая вывеска

ГК № 0173200022713000013 от 30.04.2013

Заказчик: Комитет по архитектуре и градостроительству города Москвы

Столешников, 12

Архитектурно-художественная концепция внешнего облика улиц, магистралей и территорий города Москвы, выполненная в пилотном режиме (в части размещения информационных конструкций)

Лист

Листов

310	343
Студия Артемия Лебедева ГУП «ГлавАПУ Москомархитектуры»	



Существующее положение

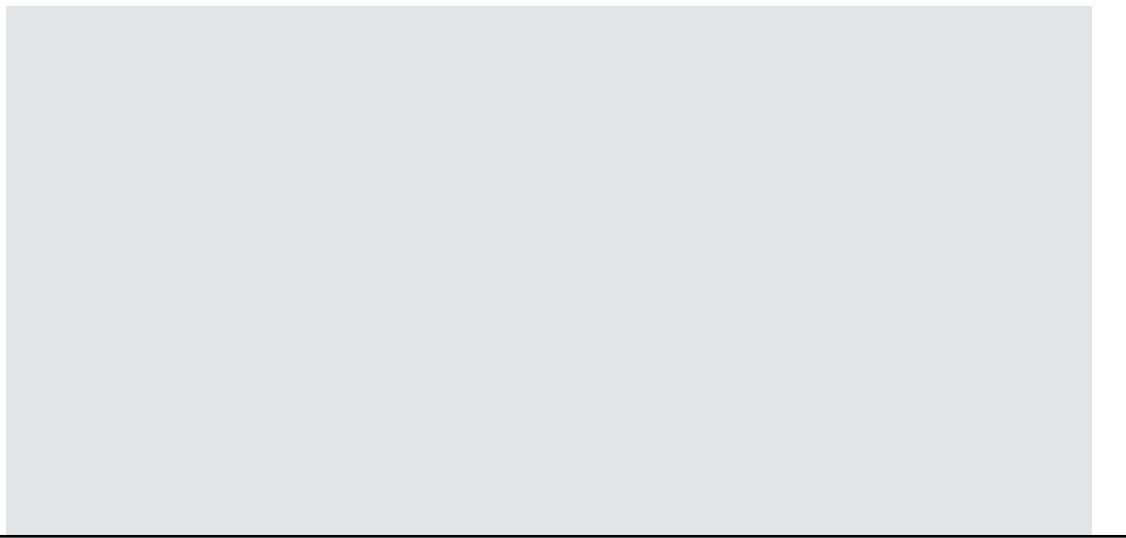


Допустимые  
и недопустимые вывески



Рекомендуется полное восстановление оригинальной архитектуры фасада

Схема размещения



Условные обозначения

Вывеска

Объемные отдельностоящие буквы и знаки без подложки

Вывеска

Объемные буквы с внутренней подсветкой. Допускается плоская подложка черного цвета

Табличка

Панель-кронштейн

Общий указатель, перпендикулярный фасаду

Рекомендуется демонтаж

Допускается до смены вывески

Допустимая вывеска



Столешников, 10

Существующее положение



Допустимые  
и недопустимые вывески



Схема размещения



Условные обозначения

Вывеска

Объемные отдельностоящие буквы и знаки без подложки

Вывеска

Объемные буквы с внутренней подсветкой. Допускается плоская подложка черного цвета

Табличка

Панель-кронштейн

Общий указатель, перпендикулярный фасаду

Рекомендуется демонтаж

Допускается до смены вывески

Допустимая вывеска



Столешников 10/18

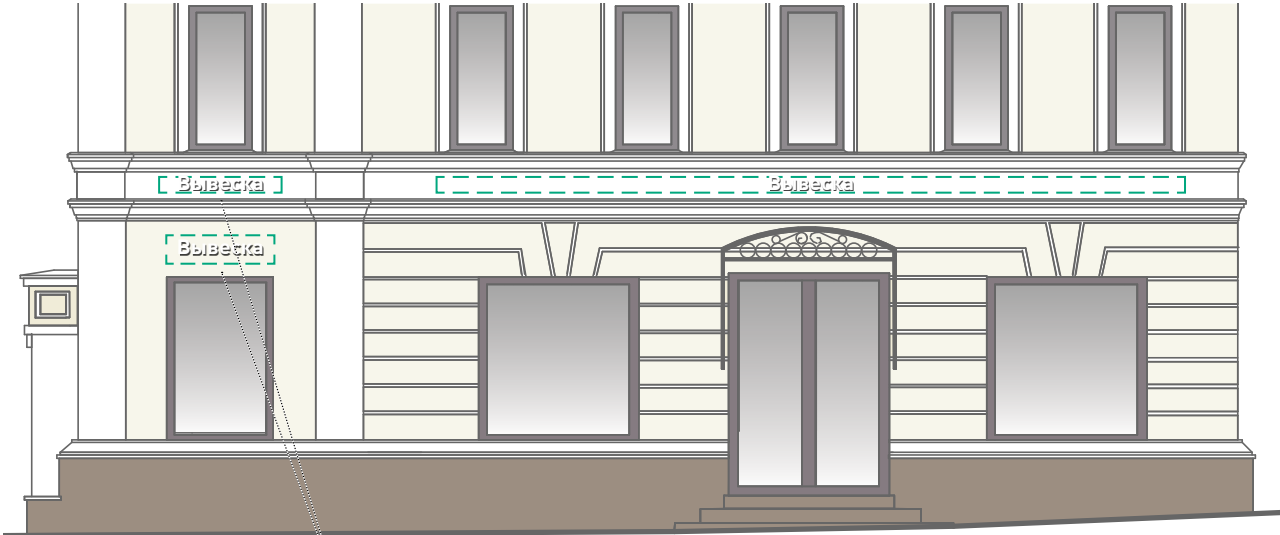
Существующее положение



Допустимые и недопустимые вывески



Схема размещения



Рекомендуется размещение на оси окон

Условные обозначения

Вывеска

Объемные отдельностоящие буквы и знаки без подложки

Вывеска

Объемные буквы с внутренней подсветкой. Допускается плоская подложка черного цвета

Табличка

Панель-кронштейн

Общий указатель, перпендикулярный фасаду

✗

Рекомендуется демонтаж

✓

Допускается до смены вывески

✓

Допустимая вывеска



Столешников, 8 (начало)

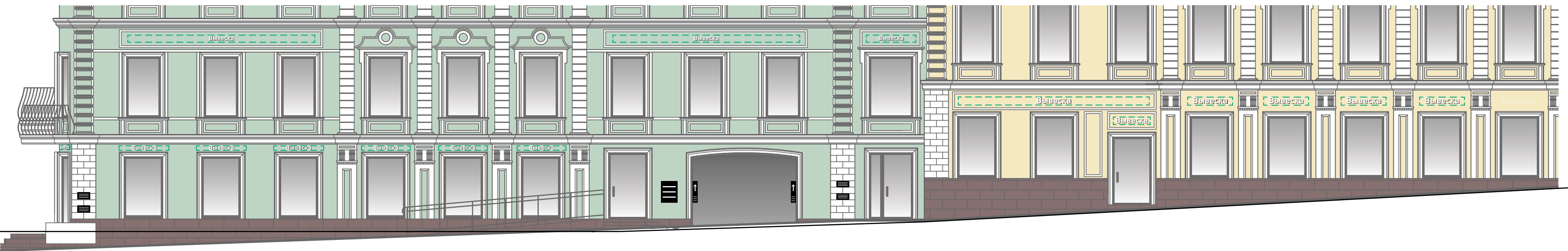
Существующее положение



Допустимые и недопустимые вывески



Схема размещения



Условные обозначения

Вывеска

Объемные отдельностоящие буквы и знаки без подложки

Вывеска

Объемные буквы с внутренней подсветкой. Допускается плоская подложка черного цвета

Табличка

Панель-кронштейн

Общий указатель, перпендикулярный фасаду

Рекомендуется демонтаж

Допускается до смены вывески

Допустимая вывеска



Столешников, 8 (продолжение)

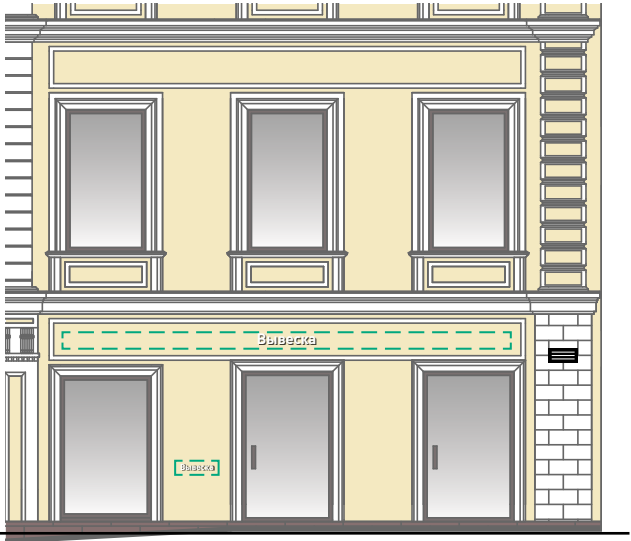
Существующее положение



Допустимые и недопустимые вывески



Схема размещения



Условные обозначения

Вывеска

Объемные отдельстоящие буквы и знаки без подложки

Вывеска

Объемные буквы с внутренней подсветкой. Допускается плоская подложка черного цвета

Табличка

Панель-кронштейн

Общий указатель, перпендикулярный фасаду

Рекомендуется демонтаж

Допускается до смены вывески

Допустимая вывеска



Столешников, 6 стр.1

Существующее положение



Допустимые и недопустимые вывески



Рекомендуется восстановление оригинальной архитектуры фасада

Схема размещения



Расположение вывесок указано для текущей ситуации

Условные обозначения

Вывеска

Объемные отдельностоящие буквы и знаки без подложки

Вывеска

Объемные буквы с внутренней подсветкой. Допускается плоская подложка черного цвета

Табличка

Панель-кронштейн

Общий указатель, перпендикулярный фасаду

X

Рекомендуется демонтаж

✓

Допускается до смены вывески

✓

Допустимая вывеска



Столешников, 6 стр.1

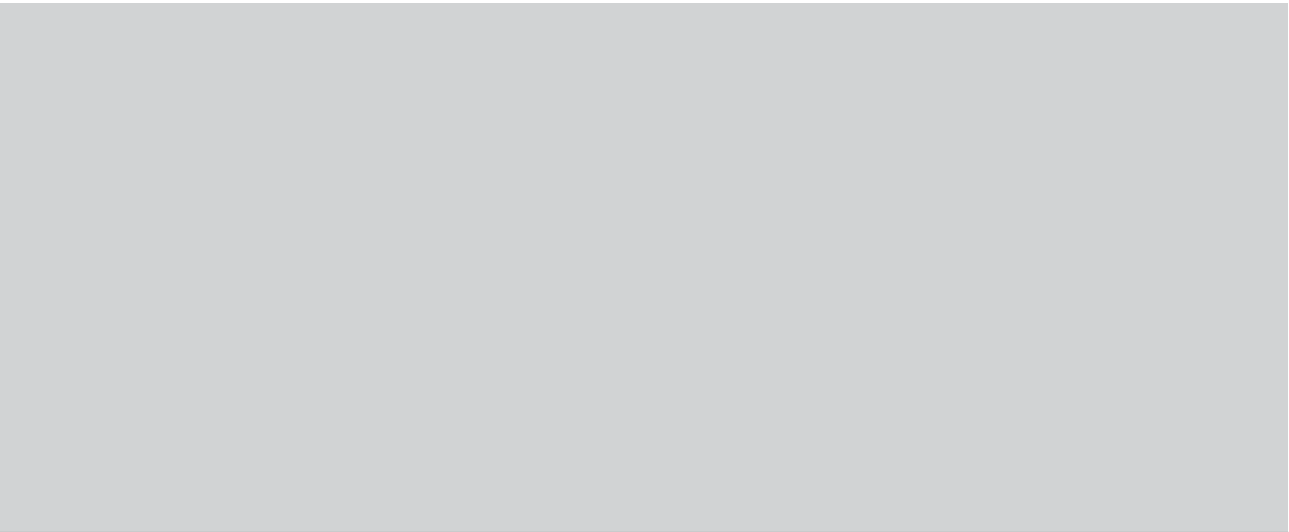
Существующее положение



Допустимые и недопустимые вывески



Схема размещения



Внешний вид фасада не соответствует рисунку на баннере и точно не известен

Условные обозначения

Вывеска

Объемные отдельстоящие буквы и знаки без подложки

Вывеска

Объемные буквы с внутренней подсветкой. Допускается плоская подложка черного цвета

Табличка

Панель-кронштейн

Общий указатель, перпендикулярный фасаду

Рекомендуется демонтаж

Допускается до смены вывески

Допустимая вывеска

ГК № 0173200022713000013 от 30.04.2013  
Заказчик: Комитет по архитектуре и градостроительству города Москвы

Столешников, 6 стр.1

Архитектурно-художественная концепция внешнего облика улиц, магистралей и территорий города Москвы, выполненная в пилотном режиме (в части размещения информационных конструкций)

Лист

Листов

317

343

Студия Артемия Лебедева  
ГУП «ГлавПУ Москомархитектуры»



Столешников, 4

Существующее положение



Допустимые и недопустимые вывески



Схема размещения



Условные обозначения

Вывеска

Объемные отдельностоящие буквы и знаки без подложки

Вывеска

Объемные буквы с внутренней подсветкой. Допускается плоская подложка черного цвета

Табличка

Панель-кронштейн

Общий указатель, перпендикулярный фасаду

Рекомендуется демонтаж

Допускается до смены вывески

Допустимая вывеска

ГК № 0173200022713000013 от 30.04.2013 Заказчик: Комитет по архитектуре и градостроительству города Москвы		
Столешников, 4		
Архитектурно-художественная концепция внешнего облика улиц, магистралей и территорий города Москвы, выполненная в пилотном режиме (в части размещения информационных конструкций)	Лист	Листов
	318	343
	Студия Артемия Лебедева ГУП «ГлавПУ Москомархитектуры»	



Тверская, 6, стр. 2. Фасад по Столешникову переулку

Существующее положение



Допустимые  
и недопустимые вывески

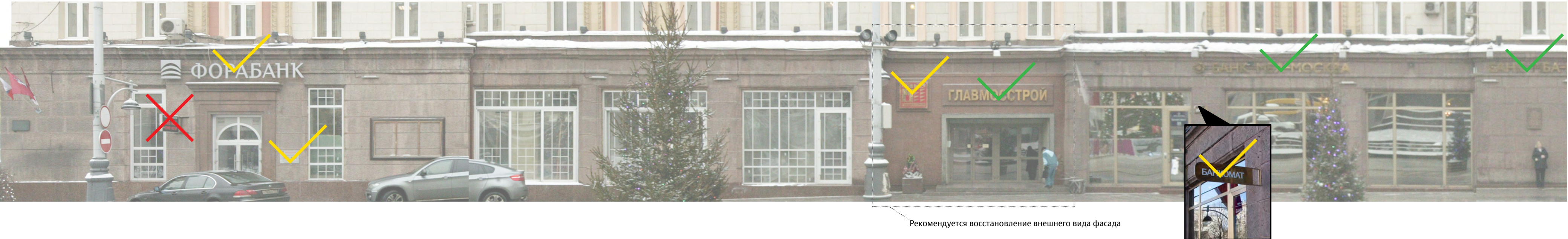
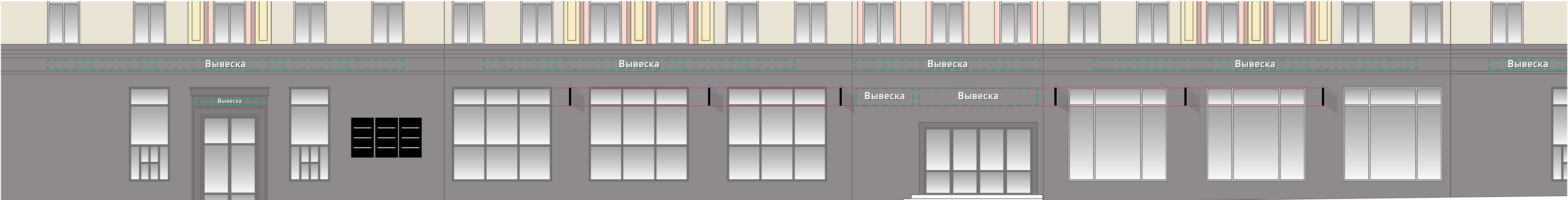


Схема размещения



Условные обозначения

Вывеска

Объемные отдельностоящие буквы и знаки без подложки

Вывеска

Объемные буквы с внутренней подсветкой. Допускается плоская подложка черного цвета

Табличка

Панель-кронштейн

Общий указатель, перпендикулярный фасаду

Рекомендуется демонтаж

Допускается до смены вывески

Допустимая вывеска

ГК № 0173200022713000013 от 30.04.2013  
Заказчик: Комитет по архитектуре и градостроительству города Москвы

Тверская, 6, стр. 2. Фасад по Столешникову переулку

Архитектурно-художественная концепция внешнего облика улиц, магистралей и территорий города Москвы, выполненная в пилотном режиме (в части размещения информационных конструкций)

Лист

Листов

319

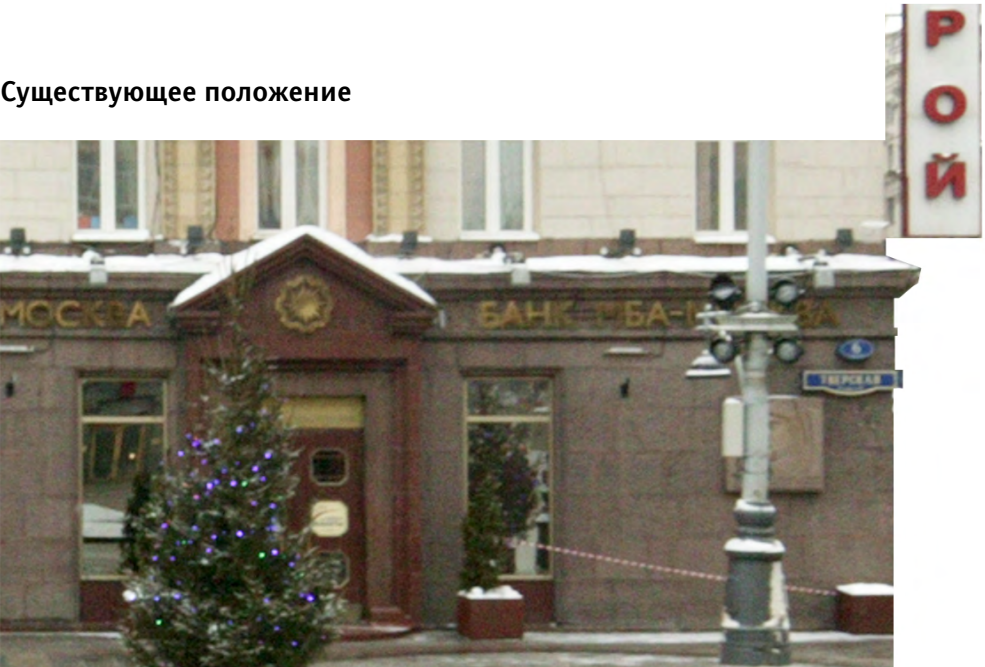
343

Студия Артемия Лебедева  
ГУП «ГлавПУ Москомархитектуры»



Тверская, 6, стр. 2. По фасаду Столешникова переулка (продолжение)

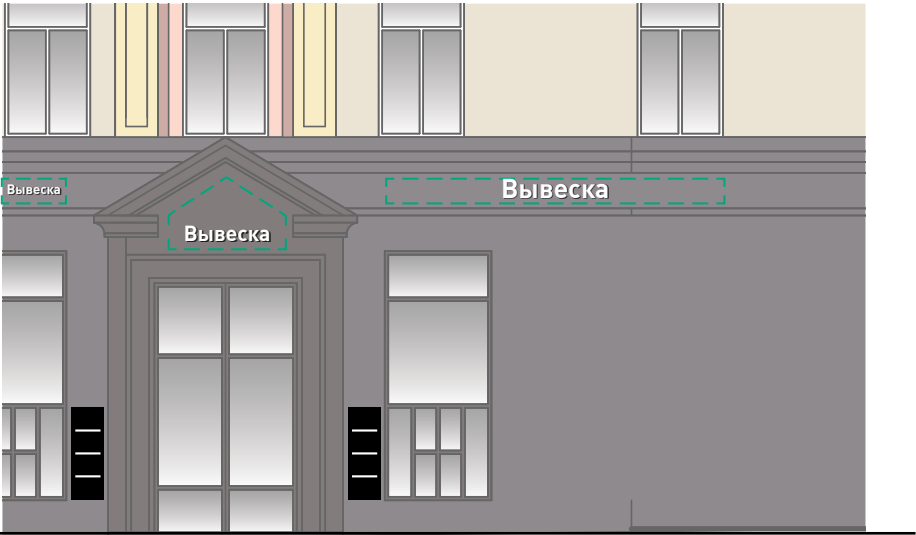
Существующее положение



Допустимые  
и недопустимые вывески



Схема размещения



Условные обозначения

Вывеска

Объемные отдельстоящие буквы и знаки без подложки

Вывеска

Объемные буквы с внутренней подсветкой. Допускается плоская подложка черного цвета

Табличка

Панель-кронштейн

Общий указатель, перпендикулярный фасаду

Рекомендуется демонтаж

Допускается до смены вывески

Допустимая вывеска